

**Stadt Zürich Tiefbauamt**

**Bauprojekt**  
**Friesenbergstrasse**  
**Haltestelle Höfliweg**

**Auflageplan gemäss §16 StrG**

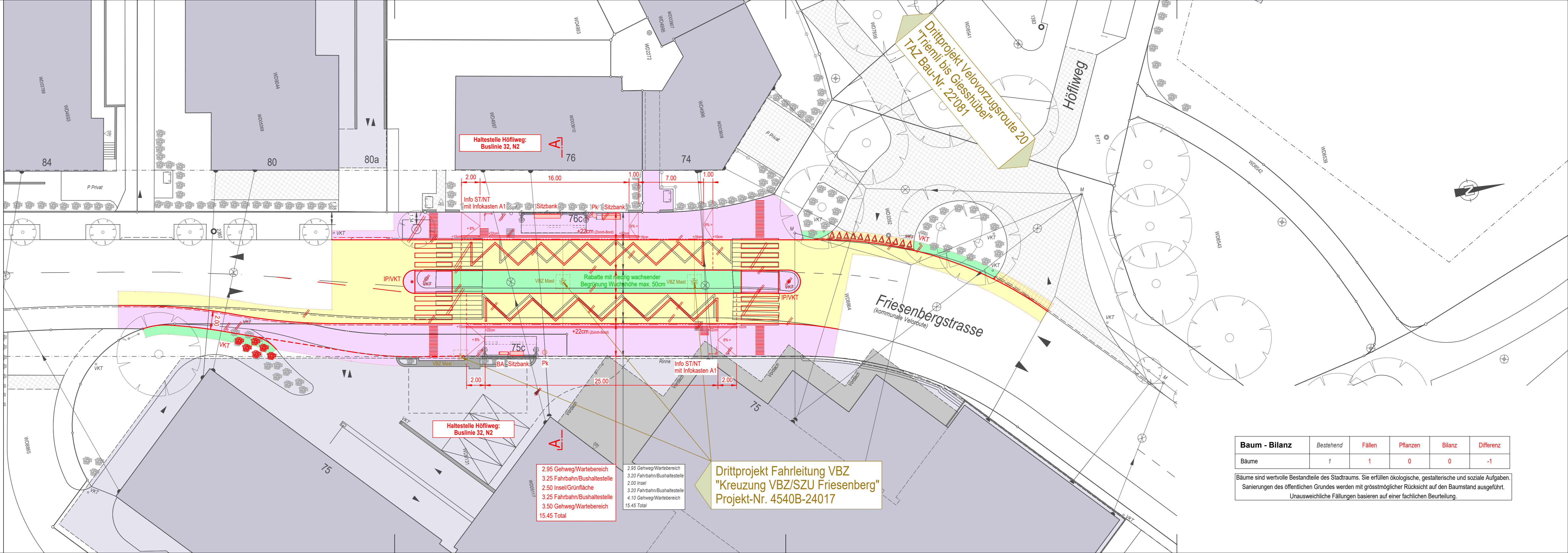
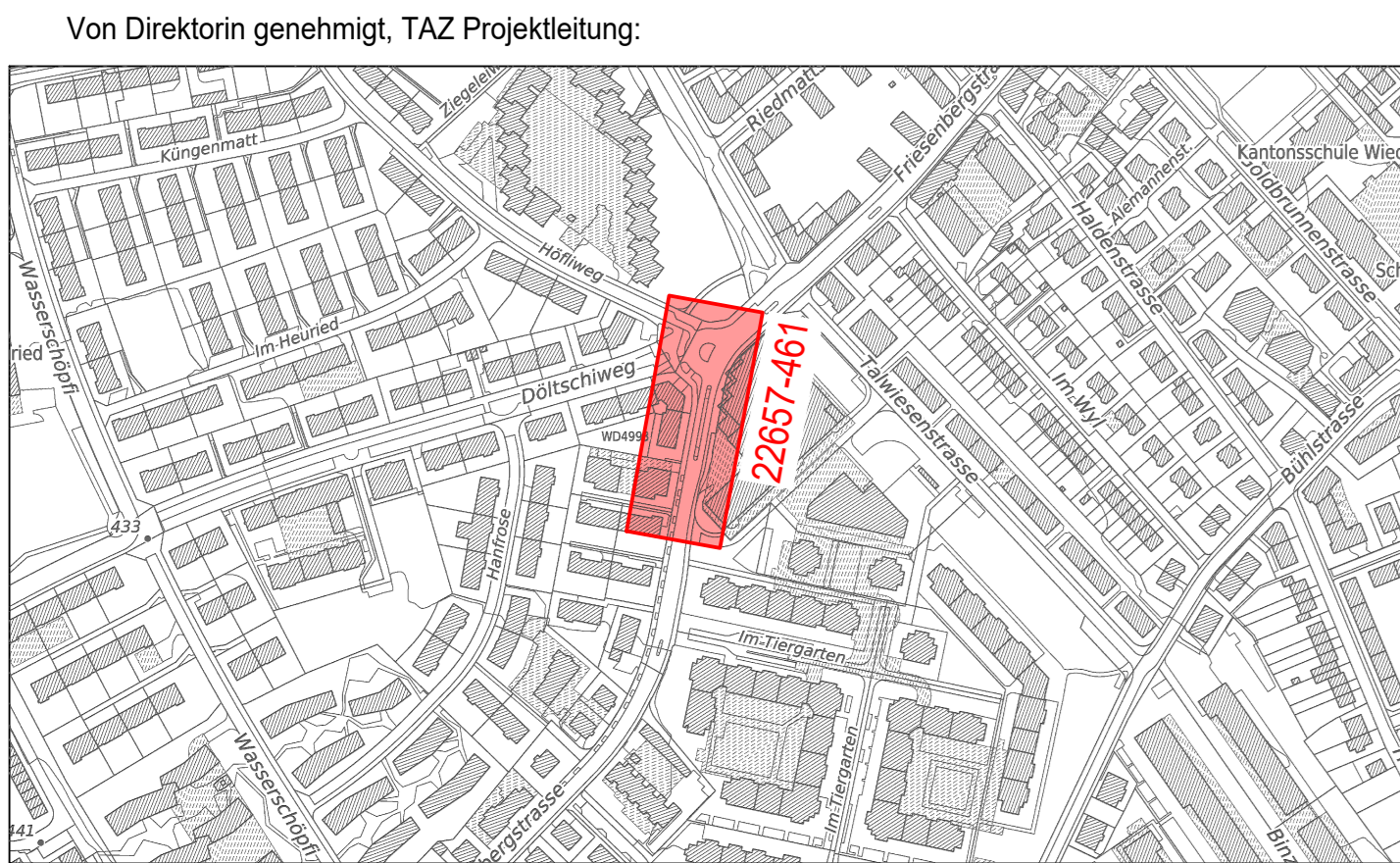
**Situation 1:200**

Projektiert durch	Ausfertigung für			
<b>wkp</b> WKP Baingenieur AG Verena-Conzett-Strasse 7 CH - 8004 Zürich Tel. 044 /255 30 50 box@wkp-bauing.ch				
Bearb./Gepr. LS/nmo	Datum 18.12.2024	Format 30/126	TAZ Bau-Nr. 22657	Plan-Nr. 22657-461
TAZ Projektleitung ALG	Änderungen		Projekt / Plot 5000.656401	

Legende	Bestehend	Projektiert
Strassenflächen		
Fussgängerflächen		
Pflästerungen / Chaussierungen		
Gebäude		
Grünflächen / Rabatten		
VBZ-Anlagen		
Baum / Baumkranz		
Mauern, Treppen		
öffentliche Beleuchtung (ö.B.)		
Inselschutzposten (IP)		
Verkehrsregelungsanlage (VRA)		
Private Zu- + Wegfahrt		
Hauseingang		
Verkehrstafel / Zentrale Parkuhr		
Grenzpunkte / Grenzlinien		
Randstein		
Zürich-Bord		
Randsteinabsenkungen		
Belagsrampe		
Bundstein		
Bord- und Wasserstein		
Belagsgrenze		

**Markierungen:**

Fussgängerstreifen		
kein Vortritt		
Parkplätze öffentlich ( P ) Parkplätze privat ( PP )		
Bushaltestelle		
Taktil-visuelle Markierung		



Baum - Bilanz	Bestehend	Fällen	Pflanzen	Bilanz	Differenz
Bäume	1	1	0	0	-1

Bäume sind wertvolle Bestandteile des Stadtraums. Sie erfüllen ökologische, gestalterische und soziale Aufgaben. Sanierungen des öffentlichen Grundes werden mit grösstmöglicher Rücksicht auf den Baumstand ausgeführt. Unausweichliche Fällungen basieren auf einer fachlichen Beurteilung.