

Stadt Zürich Tiefbauamt

Vorprojekt

Klusplatz (Asyl-, Berg-, Witikonstrasse)
Bergstrasse

Auflageplan gemäss § 13 StrG

Situation 1 : 200

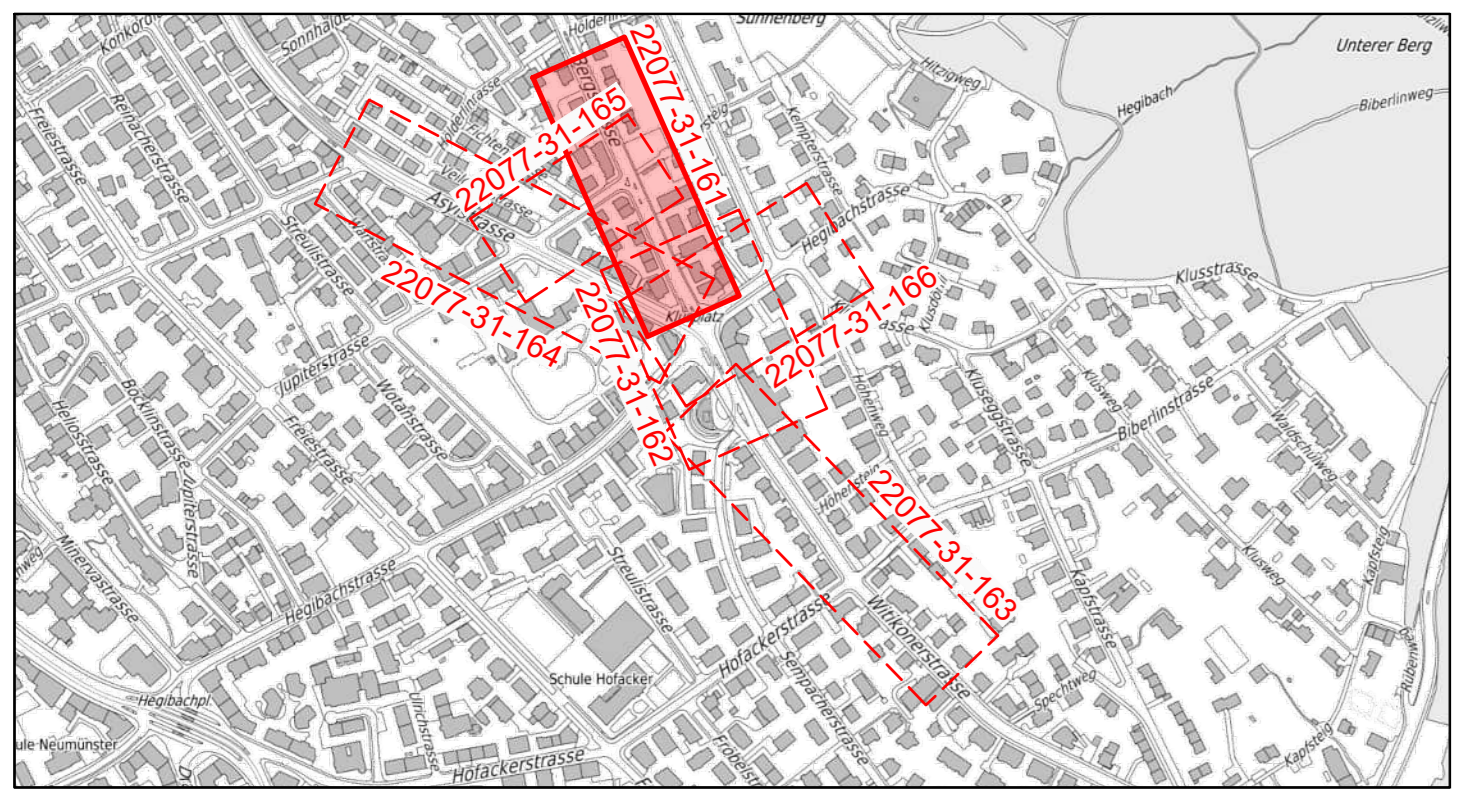
Projektiert durch: **EAG**
Suhlestrasse 21 | Schönenberg AG
8005 Zürich | www.eag.ch

Ausarbeitung für: **RMF / SW**

Beaufh. / Ober: **RMF / SW** Datum: **13.11.2025** Format: **45 / 168** TAZ Bau- Nr: **22077** Plan- Nr: **22077-31-161**

TAZ Projektleitung: **gla** Änderungen: **Datensatz**

Von Direktorin genehmigt, TAZ-Projektleitung:



Legende	Bestehend	Projektiert
Strassenflächen		
Fussgängerflächen		
abgesetzter Radweg		
Pflasterung, Chaussierung		
Schotterrasen, Begrünter Belag		
Grünflächen		
VBZ - Anlagen		
Baum / Baumkranz / Baumscheibe		
Mauern, Treppen		
Verkehrsregelanlage (VRA)		
Inselektzpfosten (IP)		
Verkehrstafel		
Absperrpfosten / Zaun		
private Zu- + Wegfahrt		
Hauszugang		
Fahrtichtung		
Grenzpunkte / Grenzlinien		
Randstein		
Randsteinabsenkungen		
Belagsrampe		
Bundstein		
Belagsgrenze		
Markierungen:		
Fussgängerstreifen		
kein Vortritt		
Fahrtspur		
Parkplatz öffentlich (P-weiss/P-blau)		
Parkplatz privat (PP / P-Privat)		
Velopiktogramm		
Taktil-visuelle Markierung		

