

Stadt Zürich Tiefbauamt

Vorstudie

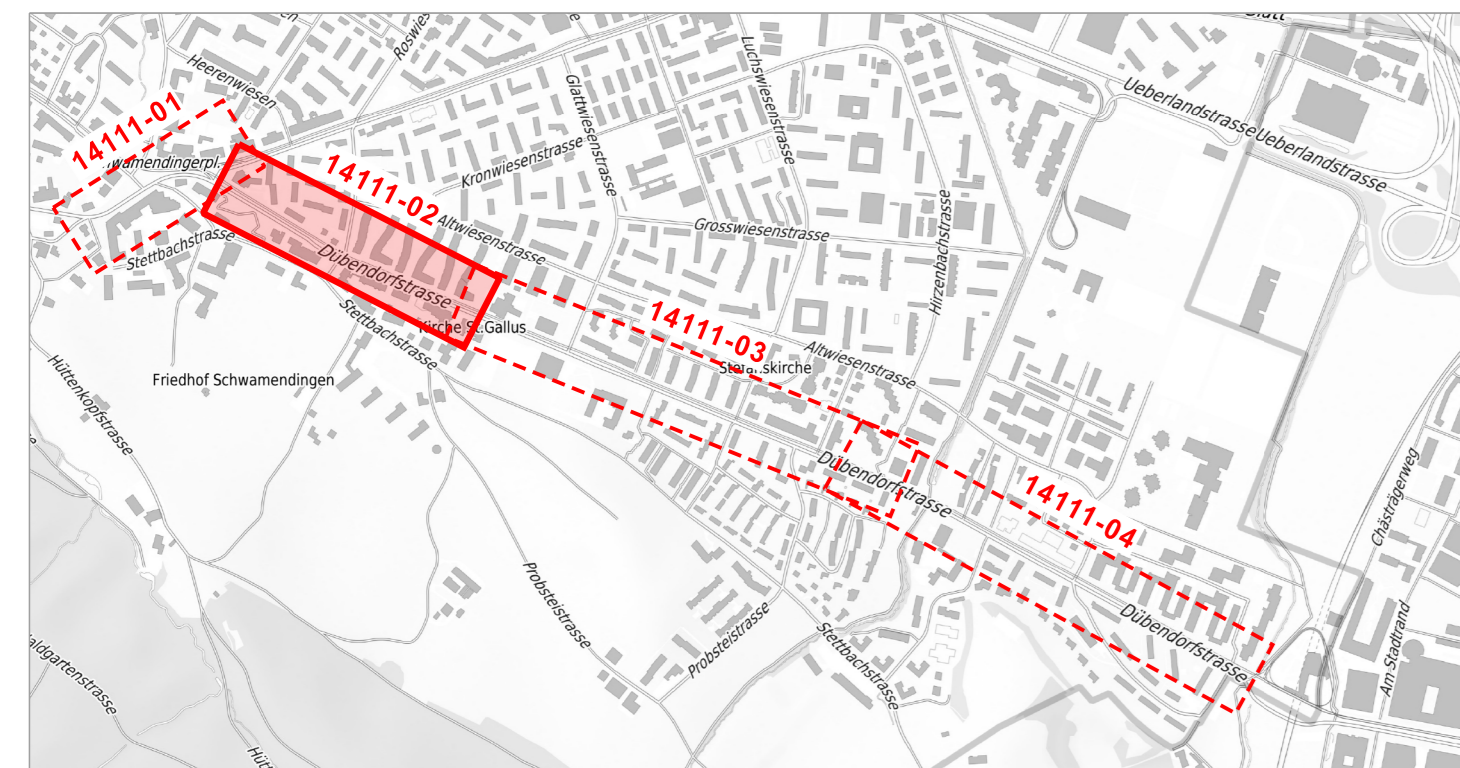
Dübendorfstrasse
Winterthurerstrasse bis Grenze Dübendorf
Winterthurerstrasse bis Dübendorfstrasse 73

Auflageplan gemäss § 13 StrG

Situation 1 : 500

Projektiert durch SNZ SNZ Ingenieure und Planer AG	Ausfertigung für
Siewerdstrasse 7 CH-8050 Zürich Tel. 044 318 78 78 info@snz.ch www.snz.ch	
Bearb. / Gepr. na / Avm	Datum
TAZ Projektleitung tazgla	Änderungen
Format 30 / 105	TAZ Bau - Nr. 14111
Plan - Nr. 14111-02	
Dateipfad	Q:\Bentley\Drawings\4801R_5111_VP\SI1\14111-5460-02_VS-Sit-500_§13-Planauflage.dgn

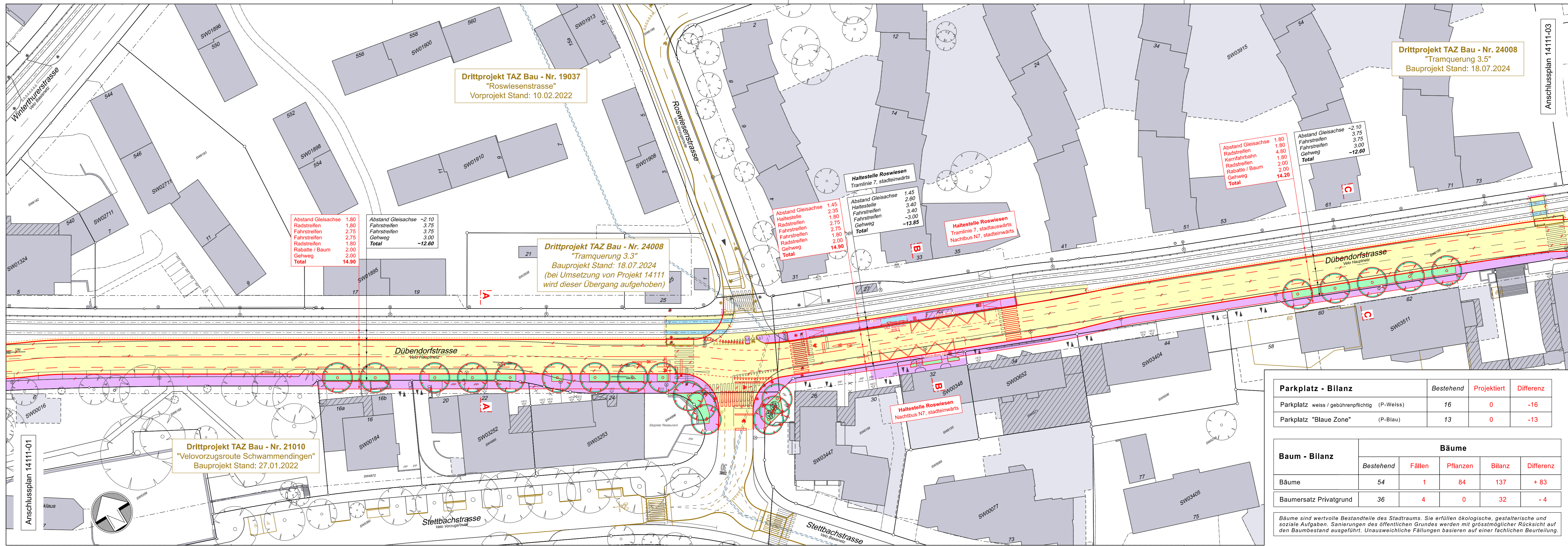
Von Direktorin genehmigt, TAZ Projektleitung:



Legende	Bestehend	Projektiert
Strassenflächen		
Fussgängerflächen		
abgesetzter Radweg		
Plästerungen / Chaussierungen		
Gebäude / Arkaden / Vordächer		
Grünflächen / Rabatten		
VBZ - Anlagen		
Baum / Baumkranz (nicht befahrbar)		
Baumscheibe (befahrbar)		
Mauern, Treppen		
öffentliche Beleuchtung (ö.B.)		
Abspannmast ö.B. / VBZ		
Inselschutzpfosten (IP)		
Verkehrsreglungsanlage (VRA)		
VRA - Winkelmast / Signalbrücke		
private Zu- + Wegfahrt		
Hauszugang		
Fahrtrichtung		
Grenzpunkte / Grenzlinien		
Randabschluss		
Belagsgrenze		
Baulinie		

Markierungen:

Fussgängerstreifen		
kein Vortritt		
Parkfelder öffentlich (P-weiss/P-blau)		
Parkfelder privat (PP / P-Privat)		
Bushaltestelle		



Parkplatz - Bilanz

	Bestehend	Projektiert	Differenz
Parkplatz weiss / gebührenpflichtig (P-Weiss)	16	0	-16
Parkplatz "Blaue Zone" (P-Blau)	13	0	-13

Baum - Bilanz

	Bäume				
	Bestehend	Fällen	Pflanzen	Bilanz	Differenz
Bäume	54	1	84	137	+ 83
Baumersatz Privatgrund	36	4	0	32	- 4

Bäume sind wertvolle Bestandteile des Stadtraums. Sie erfüllen ökologische, gestalterische, soziale und soziale Aufgaben. Sanierungen des öffentlichen Grundes werden mit grässmöglicher Rücksicht auf den Baumbestand ausgeführt. Unausweichliche Fällungen basieren auf einer fachlichen Beurteilung.