



IDG Status (Auszufüllen durch Departement)

- öffentlich
- nicht öffentlich
- teilweise öffentlich
- befristet nicht öffentlich:
- untersteht nicht dem IDG, daher nicht öffentlich

Verfügung

vom 3. Februar 2025
Nummer 2555_300.150.450-1091320

Gestützt auf Art. 3 des Bundesgesetzes über den Strassenverkehr (SVG) vom 19.12.1958, die eidgenössische Verordnung über die Strassensignalisation (SSV) vom 5.9.1979, § 27 der Verordnung über den Vollzug des Strassensignalisationsrechts des Bundes (Kantonale Signalisationsverordnung) vom 21.11.2001, Art. 3 lit. a der Vorschriften über den Vollzug des Strassensignalisationsrechts des Bundes (Städtische Signalisationsvorschriften) vom 20.8.2008 (AS 551.320),

verfügt die Vorsteherin des Sicherheitsdepartements:

Permanente Verkehrsvorschriften, Kreis 7

- 1 Koordiniert mit der Planaufgabe des Strassenbauprojekts des Tiefbauamts der Stadt Zürich gemäss § 16 des Strassengesetzes (StrG, LS 722.1) ergehen für nachstehende Verkehrswege folgende Verkehrsvorschriften:

Zone mit Geschwindigkeitsbeschränkung (Begegnungszone)

Die Begegnungszone «Waldschulweg» umfasst:

- Kapfsteig, Teilstück Klusweg bis Waldschulweg
- Klusweg, Teilstück Liegenschaft Nr. 40 bis Kapfsteig
- Rübenweg, Teilstück Liegenschaft Kapfsteig Nr. 58 bis Kapfsteig
- Waldschulweg

In der Begegnungszone kommen folgende Verkehrsregeln zur Anwendung:

- a. Das Signal «Begegnungszone» kennzeichnet Strassen in Wohn- oder Geschäftsbereichen, auf denen die Zufussgehenden und Benützenden von fahrzeugähnlichen Geräten die ganze Verkehrsfläche benutzen dürfen. Sie sind gegenüber Fahrzeugführenden vortrittsberechtigt, dürfen jedoch die Fahrzeuge nicht unnötig behindern.
- b. Die Höchstgeschwindigkeit beträgt 20 km/h.



2/4

- c. Das Parkieren ist nur an den durch Signale oder Markierungen gekennzeichneten Stellen erlaubt. Für das Abstellen von Fahrrädern gelten die allgemeinen Vorschriften über das Parkieren.

Kapfsteig

Parkflächen «Blaue Zone», Postleitzahlkreis 8032

Das Parkieren von Motorwagen ist von Montag bis Sonntag (inkl. Feiertage) von 8.00 bis 19.00 Uhr nur für eine bestimmte Zeit gemäss örtlicher Signalisation bzw. Markierung und der hinter der Frontscheibe des Fahrzeuges anzubringenden Parkscheibe für die «Blaue Zone» gestattet. Die Ankunftszeit ist auf der Parkscheibe zutreffend einzustellen und darf bis zur Wegfahrt nicht mehr verändert werden. Ausgenommen sind Anwohnende und Geschäftsbetriebe gemäss Artikel 2 der Parkkartenvorschriften über das unbeschränkte Parkieren in Blauen Zonen, (Parkkartenvorschriften vom 27. November 2011, mit Änderung vom 1. Januar 2013) und Inhabende von Tages- und Schichtbewilligungen:

- Kapfsteig, Teilstück Klusweg bis Waldschulweg, gemäss örtlicher Signalisation und Markierung.
- 2 Die Verkehrsvorschriften werden mit dem Aufstellen der Signale, beziehungsweise mit dem Anbringen der Markierungen, rechtsverbindlich.
 - 3 *Es werden aufgehoben:*

Kapfsteig

In der Verfügung des Vorstehers des Polizeiamtes vom 1.6.1995: Zone mit Geschwindigkeitsbeschränkung (Tempo 30). Die Höchstgeschwindigkeit wird auf 30 km/h beschränkt: Kapfsteig, Teilstück Klusweg bis Waldschulweg.

In der Verfügung der Vorsteherin des Polizeidepartements vom 26.9.2006: Parkverbotszone. Das Parkieren (Aufstellen zu andern Zwecken als zum Güterumschlag oder Ein- und Aussteigenlassen) ist verboten, ausgenommen auf den Parkfeldern gemäss örtlicher Markierung und Signalisation: Kapfsteig, Teilstück Klusweg bis Waldschulweg.

Klusweg

In der Verfügung des Polizeivorstandes vom 15.6.1990: Parkflächen «Blaue Zone», Postleitzahl 8032, wird aufgehoben: -4 Parkplätze.

In der Verfügung des Vorstehers des Polizeiamtes vom 1.6.1995: Zone mit Geschwindigkeitsbeschränkung (Tempo 30). Die Höchstgeschwindigkeit wird auf 30 km/h beschränkt: Klusweg, Teilstück Liegenschaft Nr. 40 bis Kapfsteig.

In der Verfügung der Vorsteherin des Polizeidepartements vom 26.9.2006: Parkverbotszone. Das Parkieren (Aufstellen zu andern Zwecken als zum Güterumschlag oder Ein-



3/4

und Aussteigenlassen) ist verboten, ausgenommen auf den Parkfeldern gemäss örtlicher Markierung und Signalisation: Klusweg, Teilstück Liegenschaft Nr. 40 bis Kapfsteig.

Rübenweg

In der Verfügung des Vorstehers des Polizeiamtes vom 1.6.1995: Zone mit Geschwindigkeitsbeschränkung (Tempo 30). Die Höchstgeschwindigkeit wird auf 30 km/h beschränkt: Klusweg, Teilstück Liegenschaft Kapfsteig Nr. 58 bis Kapfsteig.

In der Verfügung der Vorsteherin des Polizeidepartements vom 26.9.2006: Parkverbotszone. Das Parkieren (Aufstellen zu andern Zwecken als zum Güterumschlag oder Ein- und Aussteigenlassen) ist verboten, ausgenommen auf den Parkfeldern gemäss örtlicher Markierung und Signalisation: Rübenweg, Teilstück Liegenschaft Kapfsteig Nr. 58 bis Kapfsteig.

Waldschulweg

In der Verfügung des Polizeivorstandes vom 15.6.1990: Parkflächen «Blaue Zone», Postleitzahl 8032, wird aufgehoben: -1 Parkplatz.

In der Verfügung des Vorstehers des Polizeiamtes vom 1.6.1995: Zone mit Geschwindigkeitsbeschränkung (Tempo 30). Die Höchstgeschwindigkeit wird auf 30 km/h beschränkt: Waldschulweg.

In der Verfügung der Vorsteherin des Polizeidepartements vom 26.9.2006: Parkverbotszone. Das Parkieren (Aufstellen zu andern Zwecken als zum Güterumschlag oder Ein- und Aussteigenlassen) ist verboten, ausgenommen auf den Parkfeldern gemäss örtlicher Markierung und Signalisation: Waldschulweg.

- 4 Gegen diese Verfügung kann innert 30 Tagen beim Stadtrat Zürich, Postfach, 8022 Zürich, schriftlich ein Begehren um Neubeurteilung eingereicht werden. Das Begehren muss einen Antrag und dessen Begründung enthalten. Wer ein Neubeurteilungsbegehren stellt, muss glaubhaft darlegen, inwieweit ihm oder ihr aufgrund der verfügten Verkehrsanordnung ein persönlicher Nachteil erwächst. Die Verfahrenskosten sind von der unterliegenden Partei zu tragen. Die Rechtsmittelfrist beginnt erst mit der koordinierten Publikation des Strassenprojekts gemäss §16 StrG im Kantonalen Amtsblatt vom 14.02.2025 zu laufen.
- 5 Unterlagen zum Strassenbauprojekt und den Verkehrsvorschriften sind ab Beginn der Rechtsmittelfrist während 30 Tagen unter www.stadt-zuerich.ch/planaufgaben sowie im 3. Stock des Tiefbauamts der Stadt Zürich (grosser Bildschirm beim Empfang, Büro HIB 313) digital einsehbar [Beatenplatz 2, HIB (Haus der Industriellen Betriebe), jeweils von Montag bis Donnerstag von 7–18 Uhr sowie am Freitag von 7–17 Uhr]. Nach vorgängiger Terminvereinbarung (taz-rechtsdienst@zuerich.ch, Tel. 044 412 27 86) können die rechtsverbindlichen Projektunterlagen auch in Papierform eingesehen werden.



4/4

- 6 Der Vollzug obliegt der Dienstabteilung Verkehr.
- 7 Ziffern 1, 2, 3, 4 und 5 werden im Städtischen Amtsblatt unter der Überschrift:
«Permanente Verkehrsvorschriften, Kreis 7»
am 12. Februar 2025 veröffentlicht.
- 8 Mitteilung an die Stadtpolizei VKA-ZVO, stp-kommandokanzlei@zuerich.ch, die Kantons-
polizei Zürich, Verkehrspolizei-Spezialabteilung, vpsa-vao@kapo.zh.ch, SK SID/V (Extra-
net) und die Dienstabteilung Verkehr.

Für richtigen Auszug

*Nach Antrag verfügt:
Vorsteherin des Sicherheitsdepartements:*



Vorsteherin des Sicherheitsdepartements
auf dem Dienstweg

Zürich, 20. Januar 2025 / davfr

ELO Geschäfts-Nr. 2555_300.150.450-1093120

Kapfsteig

Klusweg

Rübenweg

Waldschulweg

Begegnungszone, Anpassung Parkflächen «Blaue Zone»

Begründung und Antrag

Das Strassenbauprojekt «15129 Waldschulweg» beinhaltet im Wesentlichen die Einführung einer Begegnungszone sowie hitzemindernde Massnahmen. Dies erfordert die Anpassung von Verkehrsvorschriften. Eine detaillierte Beschreibung des Projektes kann dem **Erläutern- den Bericht zur Publikation des Strassenbauprojektes nach §16 Strassengesetz** entnommen werden.

Begegnungszone «Waldschulweg»

Der Perimeter der Begegnungszone erstreckt sich hauptsächlich über die Strassen Waldschulweg und Kapfsteig (Teilstück Klusweg bis Waldschulweg). Hinzu kommen kurze Abschnitte in den Einmündungsbereichen der Strassen Klusweg (Teilstück Liegenschaft Nr. 40 bis Kapfsteig) sowie Rübenweg (Teilstück Liegenschaft Kapfsteig Nr. 58 bis Kapfsteig). Bei den betroffenen Strassen handelt es sich um Quartierstrassen ohne Richtplaneintrag für den motorisierten Individualverkehr und den öffentlichen Verkehr. Sie dienen ausschliesslich zu Erschliessungs- und Aufenthaltszwecken. Zur Verbesserung der Aufenthaltsqualität soll die Höchstgeschwindigkeit von heute 30 km/h (Zone) auf neu 20 km/h beschränkt und eine Begegnungszone eingeführt werden. Ein Bericht zur Herabsetzung der allgemeinen Höchstgeschwindigkeit hat die Erforderlichkeit, Zweckmässigkeit und Verhältnismässigkeit einer Begegnungszone ausgewiesen (vgl. Beilage). Die genannten Strassenabschnitte sollen deshalb aus der bestehenden Tempo-30- und Parkverbots-Zone «Sonnenberg/Adlisberg» herausgelöst und mit baulichen Massnahmen als Begegnungszone ausgestaltet werden.



2/2

Parkflächen «Blaue Zone»

Für die Umsetzung von Hitzeschutzmassnahmen, der Erhöhung der Sicherheit für Zufussgehende und der Aufenthaltsqualität wird die Anzahl der Blaue-Zone-Parkplätze für den Autoverkehr um einen Parkplatz im Waldschulweg und zwei Parkplätze im Kapfsteig (respektive verfügungstchnisch im Klusweg) von insgesamt 11 auf 8 Blaue-Zone-Parkplätze reduziert. Zwei Parkplätze werden dabei in den Kapfsteig, zwischen Klus- und Waldschulweg verschoben, wozu eine Verfügung nötig ist. Eine Übersicht über die Parkplatzsituation im naheliegenden Umfeld kann dem [öffentlichen Stadtplan](#) entnommen werden.

Antrag

Der Rechtsdienst des Tiefbauamts ersucht darum, die Ausschreibung der Verkehrsvorschriften koordiniert mit der Publikation des Strassenbauprojekts gemäss § 16 Strassengesetz am **Mittwoch, 12. Februar 2025**, auf der städtischen Internetseite erscheinen zu lassen.

Esther Arnet
Direktorin


- Verfügungsplan
- Verfügung
- Bericht zur Herabsetzung der allg. Höchstgeschwindigkeit inkl. Beilagen

Kopie an:

- Stadtpolizei Zürich, SIA-C-QWHOTT, KrC 7

Bestand

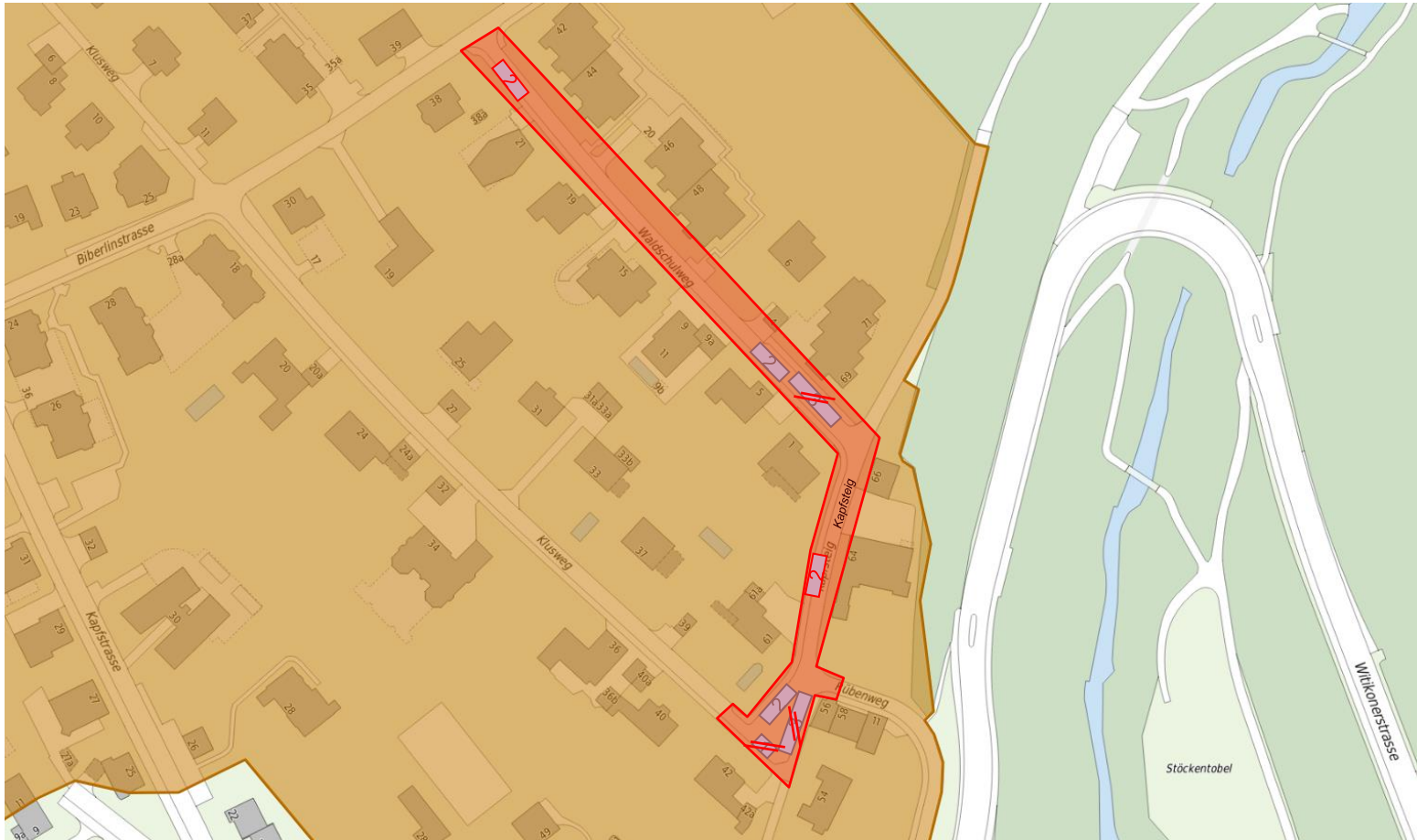


 Bestehende Tempo-30- und Parkverbots-Zone



Parkplatz – Bilanz Perimeter Begegnungszone	Bestehend
Parkplatz «Blaue Zone»	11 Stück

Geplanter Vollzug



- Bestehende Tempo-30- und Parkverbots-Zone
- Neue Begegnungszone



Parkplatz – Bilanz Perimeter Begegnungszone	Bestehend	Projektiert	Differenz
Parkplatz «Blaue Zone»	11 Stück	8 Stück	- 3 Stück



Bericht zur Herabsetzung der allg. Höchstgeschwindigkeit

gemäss Art. 108 Abs. 4^{bis} SSV i.V.m. Art. 3 Abs. 4 SVG (Stand am 1. Januar 2023)

Strassen	Kapfsteig, von Klusweg bis Waldschulweg Klusweg, von Liegenschaft Nr. 40 bis Kapfsteig Rübenweg, von Liegenschaft Kapfsteig Nr. 58 bis Kapfsteig Waldschulweg
Kreis	7
Datum	20.03.2024
Bearbeitung	DAVFRR

Ausgangslage

Anlass

- Strassenbauprojekt (Waldschulweg Bau-Nr. 15129)
- Gesuch von Anwohnenden der Strasse Waldschulweg vom 29.04.2022

Geschwindigkeitsregime

- Bestehend: 30 km/h (Zone)
- Geplant: 20 km/h (Begegnungszone)



2/6

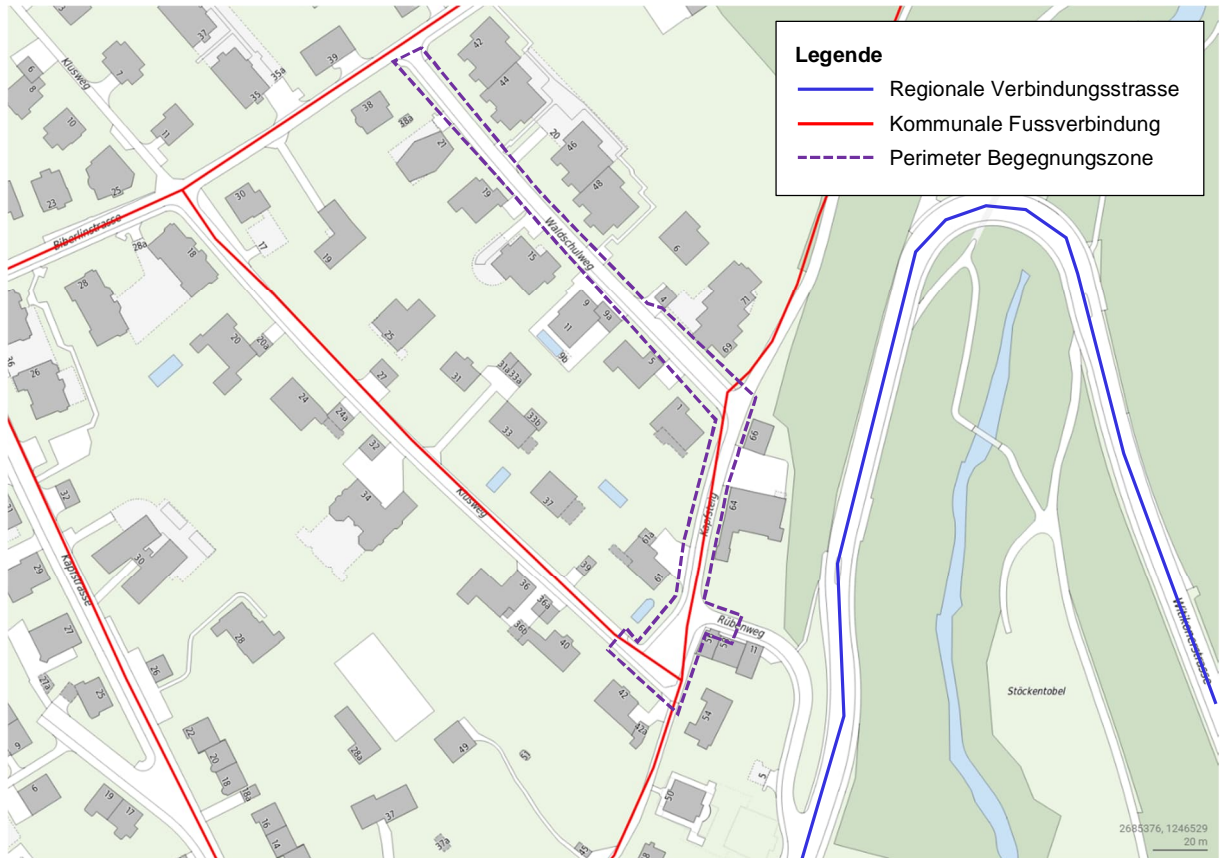


Abbildung 1: Übersichtsplan

Funktion gemäss Verkehrsrichtplan

- Nicht verkehrorientierte Quartierstrassen ohne Richtplaneintrag
- Kommunale Fussverbindung (Kapfsteig und Klusweg)

Öffentlicher Verkehr

- In diesen Abschnitten bestehen keine Linien des öffentlichen Verkehrs.

Weitere Funktionen

- Erschliessungsstrassen



3/6

Lage

Fragliche Abschnitte liegen

- Innerorts (gemäss Art. 1 Abs. 4 SSV)
- In einem Wohngebiet
- In der Nähe eines Naherholungsgebiets (Wald)
- In der Nähe einer heilpädagogischen Tagesschule (Stiftung Rafaelschule Zürich)

Situation

- Mehrheitlich einseitiges Trottoir (im Zuge des Strassenumbaus: Mischverkehrsfläche)
- Platzartige Situation im Bereich der Verzweigung Kapfsteig, Rübenweg und Klusweg
- Unerhebliches Gefälle (Waldschulweg und platzartige Situation)
- Erhebliches Gefälle (Kapfsteig, von Waldschulweg bis Rübenweg)
- Belagsoberfläche: Asphalt
- Teilweise Längsparkierung auf der Fahrbahn
- Bauliche Massnahmen zur Verkehrsberuhigung (im Zuge des Strassenumbaus)
- Mehrheitlich enge Fahrbahnbreite von rund 4.25 m, im Bereich der platzartigen Situation erstreckt sich die Fahrbahnbreite bis rund 15 m
- Quartier in Hanglage

Unfallstatistik (vgl. Beilage)

Zeitraum: 1.1.2019 bis 31.12.2023 (5 Jahre)

- In den letzten fünf Jahren haben sich in den Abschnitten keine Strassenverkehrsunfälle ereignet.

Verkehrsmessung (vgl. Beilage)

Zeitraum: 27.11.2023 bis 03.12.2023

Standort: **Kapfsteig 64**

- V_{85} (Querschnitt): 26 km/h
- V_{50} (Querschnitt): 14 km/h
- DTV (Querschnitt): 235 Fz/d
- Morgenspitze: 18 Fz/h (Mittelwert Werktags)
- Abendspitze: 13 Fz/h (Mittelwert Werktags)



4/6

Zeitraum: 05.09.2022 bis 11.09.2022
Standort: **Waldschulweg 15**

- V_{85} (Querschnitt): 33 km/h
- V_{50} (Querschnitt): 27 km/h
- DTV (Querschnitt): 124 Fz/d
- Morgenspitze: 11 Fz/h (Mittelwert Werktags)
- Abendspitze: 7 Fz/h (Mittelwert Werktags)

Erforderlichkeit der Temporeduktion

Aufenthaltsqualität

Art. 3 Abs. 4 SVG: Anordnung zum Schutz der Bewohner oder gleichermassen Betroffener vor verkehrlichen Auswirkungen.

Basierend auf den formulierten Zielen der regionalen sowie kommunalen Richtplanung sind die Bewohner in Wohnquartieren wie in den fraglichen Abschnitten vor den negativen Auswirkungen des Verkehrs zu schützen. Die Attraktivität des öffentlichen Strassenraums soll gesteigert werden, so dass der Raum neben der verkehrlichen Erschliessung auch dem Aufenthalt dienen kann. Die Strasse Kapfsteig inkl. der platzartigen Situation mit den Einmündungen des Klus- und Rübenweges sowie die Strasse Waldschulweg erfüllen allesamt diese Kriterien, da es sich um nicht verkehrsorientierte Strassen in einem reinen Wohngebiet handelt. Aufgrund der geringen Verkehrsmengen und Geschwindigkeiten (vgl. Verkehrsmessung) sind die Abschnitte einerseits geeignet, um eine Begegnungszone einzurichten. Andererseits besteht dadurch insbesondere Potenzial für Aufenthalt und zum Spielen für Kinder, speziell zum Trottinett- und Fahrradfahren in den Abschnitten mit unerheblichem Gefälle (vgl. Situation). Das Vorhaben erfolgt darüber hinaus aus Initiative von Anwohnenden und ist im Quartier breit abgestützt. Dies zeigen das Gesuch von Anwohnenden in der Strasse Waldschulweg vom 29.04.2022 sowie das formelle Mitwirkungsverfahren gemäss § 13 StrG des Strassenbauprojektes «Waldschulweg» (TAZ-Bau-Nr. 15129). Das Teilstück der Strasse Kapfsteig mit erheblichem Gefälle (vgl. Situation) weist zwar kein besonderes Potenzial für Aufenthalt aus, aus verkehrsplanerischer Sicht ist es allerdings sinnvoll, das kurze Teilstück zwischen dem Waldschulweg und der platzartigen Situation in die Begegnungszone miteinzubeziehen. Dadurch werden unverständliche, in kurzen Abständen vorhandene Geschwindigkeitsregimewechsel verhindert und zudem die Verkehrssicherheit im Bereich der heilpädagogischen Tagesschule erhöht (vgl. Zweckmässigkeit der Temporeduktion).

Eine Reduktion der Fahrtgeschwindigkeit und konsequenter Vortritt für die Zufussgehenden sind daher zur Erhöhung der Aufenthaltsqualität angezeigt.



5/6

Zweckmässigkeit der Temporeduktion

Erhöhung der Verkehrssicherheit sowie der Aufenthaltsqualität

Die Einführung einer Begegnungszone in den fraglichen Abschnitten erhöht die Aufenthaltsqualität und fördert die Koexistenz zwischen den verschiedenen Verkehrsteilnehmenden und sorgt für eine siedlungsverträgliche Abwicklung des motorisierten Individualverkehrs im Wohnquartier. Dabei unterstützt sie die Nutzung und das Potenzial des Strassenraums als Begegnungsort, wo sich Anwohnende treffen, austauschen, zum Aufenthalt bleiben und wo Kinder auf der Strasse spielen. Zudem erhöht die Einführung einer Begegnungszone die Verkehrssicherheit, weil sich durch den kürzeren Bremsweg bei Tempo 20 sowohl die Unfallwahrscheinlichkeit als auch die Unfallschwere verringern. Die Massnahme kommt insbesondere den Zufussgehenden (nebst Aufenthalt auch Durchquerung aufgrund der Nähe zum Naherholungsgebiet Wald) und speziell auch spielenden Kindern sowie den Schulkindern mit besonderen Bedürfnissen der naheliegenden heilpädagogischen Tagesschule zugute, die neu Vortritt gegenüber Fahrzeugen haben.

Weitere Auswirkungen der Temporeduktion

Leistungskapazität, Netzhierarchie, Ausweichverkehr

Die Netzhierarchie wird durch die Einführung der Begegnungszone nicht gestört. Mit Ausweichverkehr infolge Begegnungszone und Temporeduktion auf den siedlungsorientierten Abschnitten ist nicht zu rechnen, da es sich um Strassen mit reiner Erschliessungsfunktion handelt.

Der durchschnittliche Fahrzeitverlust zwischen einer Tempo-30-Zone und einer Begegnungszone wird nicht durch die theoretisch mögliche Höchstgeschwindigkeit bestimmt, sondern resultiert in erster Linie aus Brems-, Stillstand- und Anfahrmanöver im alltäglichen Fahrverlauf. Dabei sind allgemeine Faktoren wie das Verkehrsaufkommen sowie die Anzahl Querungen von primärer Bedeutung. Ob auf den fraglichen Abschnitten (insgesamt rund 270 m lang) mit 20 oder 30 km/h gefahren werden darf, wirkt sich daher kaum spürbar auf die Fahrzeit aus.

Massnahmen an der Strassenoberfläche (inkl. flankierende Massnahmen)

Im Rahmen des Strassenbauprojekts «Waldschulweg» (TAZ-Bau-Nr. 15129) wird die Strassenoberfläche begegnungszonenkonform mit Mischverkehrsfläche gestaltet, in dem die Trottoire aufgehoben, vereinzelt Flächen entsiegelt, Strassenbäume gepflanzt, Sitzbänke montiert und Parkplätze der blauen Zone aufgehoben werden. Insbesondere die breite Fahrbahn



6/6

bei der platzartigen Situation (Verzweigung Kapfsteig, Rübenweg und Klusweg) wird stark verschmälert und der ganze Platz aufgewertet.

Schlussfolgerung

Den obgenannten Vorteilen stehen ausser einer marginalen Fahrzeiterhöhung für die motorisierten Fahrzeuglenkenden keine Nachteile entgegen, sodass sich die Temporeduktion auf 20 km/h und die Einführung einer Begegnungszone als verhältnismässig erweisen.

Beilagen (integrierender Bestandteil des Gutachtens)

- Unfallkarte vom 1.1.2019 bis 31.12.2023
- Verkehrsmessung Kapfsteig vom 27.11.23 bis 03.12.2023
- Verkehrsmessung Waldschulweg vom 05.09.2022 bis 11.09.2022
- Bauprojekt «Waldschulweg», Pläne Nr. 15129-32-001 und -002 vom 06.12.2024



Unfallschwere

Unfall mit:

- ▣ Getöteten U_(G)
- Schwerverletzten U_(SV)
- △ Leichtverletzten U_(LV)
- ausschl. Sachschaden U_(SS)

Unfalltyp

- ▣ 0 Schleuder- oder Selbstunfall
- ▣ 1 Überholunf., Fahrstreifenw.
- ▣ 2 Auffahrunfall
- ▣ 3 Abbiegeunfall
- ▣ 4 Einbiegeunfall
- ▣ 5 Überqueren der Fahrbahn
- ▣ 6 Frontalkollision
- ▣ 7 Parkierunfall
- ▣ 8 Fussgängerunfall
- ▣ 9 Tierunfall
- ▣ 00 Andere

DTV

<1000 1000-2500 2500-5000 5000-10000 10000-25000 25000-50000 >50000

Überwachungszonen

aktiv inaktiv geplant

Kilometerpunkte km 97+/- Bezugs-punkte 620

● Nationalstrassen

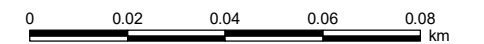
— 620 Kantonsstrassen

— Gemeindestrassen

Point of interest (POI)

— Kantonsgrenzen

— Gemeindegrenzen



ca. 1:1'550

© ASTRA / Kantone
21.03.2024 / 2034207

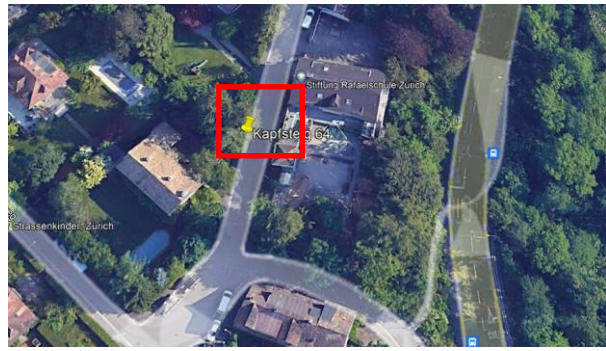


Messungsbericht - rapport du comptage

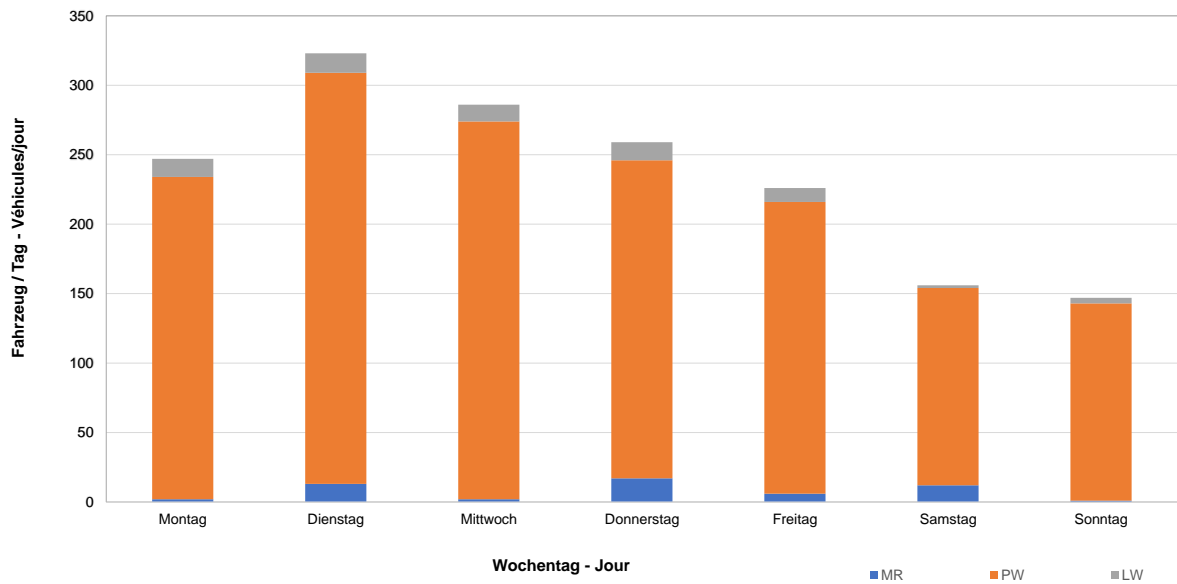
Messungsstandort / Lieu de comptage	Kapfsteig 64
Zählperiode / Période de comptage	27.11. - 03.12.2023
Richtung 1 / Direction 1	Klusweg
Richtung 2 / Direction 2	Waldschulweg
Signalisierte Geschwindigkeit / Vitesse signalisée	30

Verantwortliche Person / Nom du responsable	
Bemerkungen / Remarques	

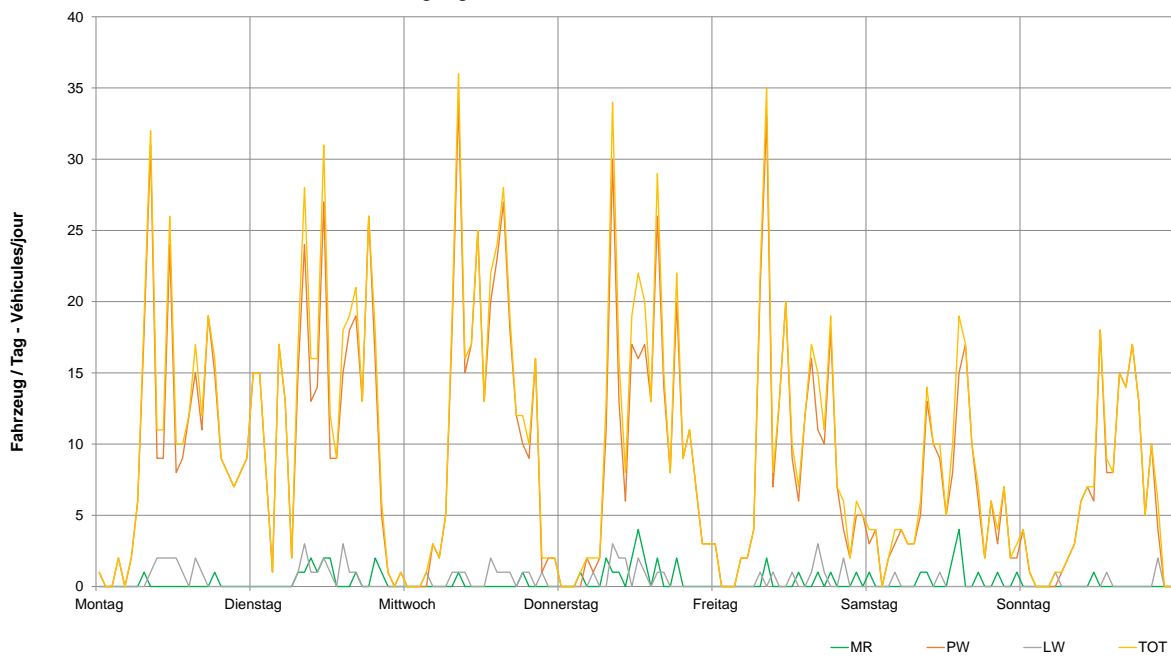
Kennzahlen			
	Klusweg	Waldschulweg	Beide Richtungen Dans deux directions
DTV [Fz. / Tag] / TJM [vhc / j]	127	108	235
DWV [Fz. / Tag] TJMO [vhc / j]	145	123	268
D "Samstag" [Fz. / Tag] M "samedi" [vhc / j]	79	77	156
D "Sonntag" [Fz. / Tag] M "Dimanche" [vhc / j]	83	64	147
MSP (07-08 Uhr) [Fz. / h] HPM (17-18 h) [vhc / h]	11	7	18
ASP [Fz. / h] HPS [vhc / h]	6	7	13
Tagesverkehr (06-22 Uhr) Trafic de jour (06-22 h)	110	102	212
Nachtverkehr (22-06 Uhr) Trafic nocturne (22-06 h)	17	6	23
Anteil lärmiger Fz. am Tag [%] Part vhc bruyants de jour [%]	7,3%	8,0%	7,6%
Anteil lärmiger Fz. in Nacht [%] Part vhc bruyants de nuit [%]	4,2%	7,1%	5,0%
Anteil lärmiger Fz. 24h [%] Part vhc bruyants 24h [%]	6,9%	7,9%	7,4%
MR-Anteil [%] Part des motos [%]	2,9%	3,6%	3,2%
PW-Anteil [%] Part des voitures [%]	93,1%	92,1%	92,6%
SW-Anteil [%] Part de poids lourds [%]	3,9%	4,4%	4,1%
LW-Anteil (06-22 Uhr) [%]	4,0%	4,6%	4,3%
LW-Anteil (22-06 Uhr) [%]	3,4%	0,0%	2,5%
Vd [km/h]	16,5	13,4	15
V50 [km/h]	15	10	14
V85 [km/h]	26	26	26
V Max. [km/h]	49	63	63
Vd (06-22) [km/h]	16,3	13,4	14,9
V50 (06-22) [km/h]	15	10	13
V85 (06-22) [km/h]	27	26	26
V Max. (06-22) [km/h]	49	63	63
Vd (22-06) [km/h]	18,2	12,3	16,1
V50 (22-06) [km/h]	19	9	18
V85 (22-06) [km/h]	22	25,9	22
V Max. (22-06) [km/h]	37	31	37
v-Überschreitung [%] Dépassements de v. [%]	6,0%	3,9%	5,0%

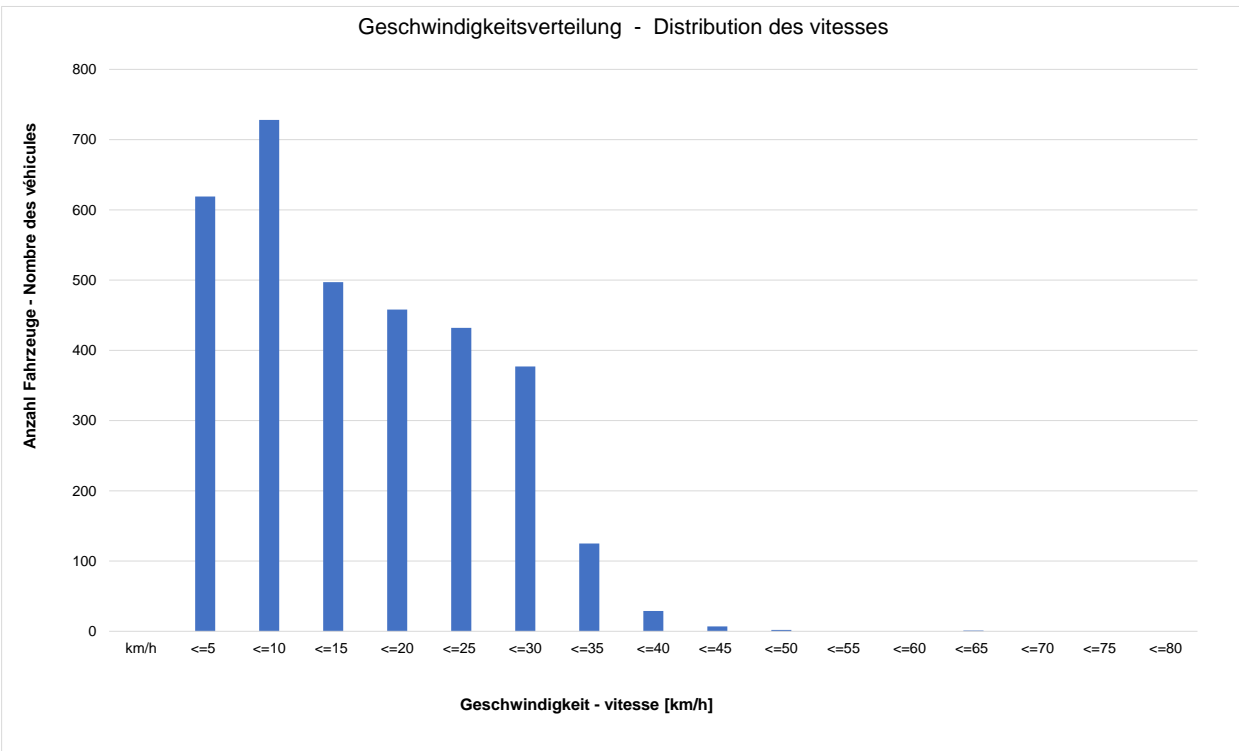
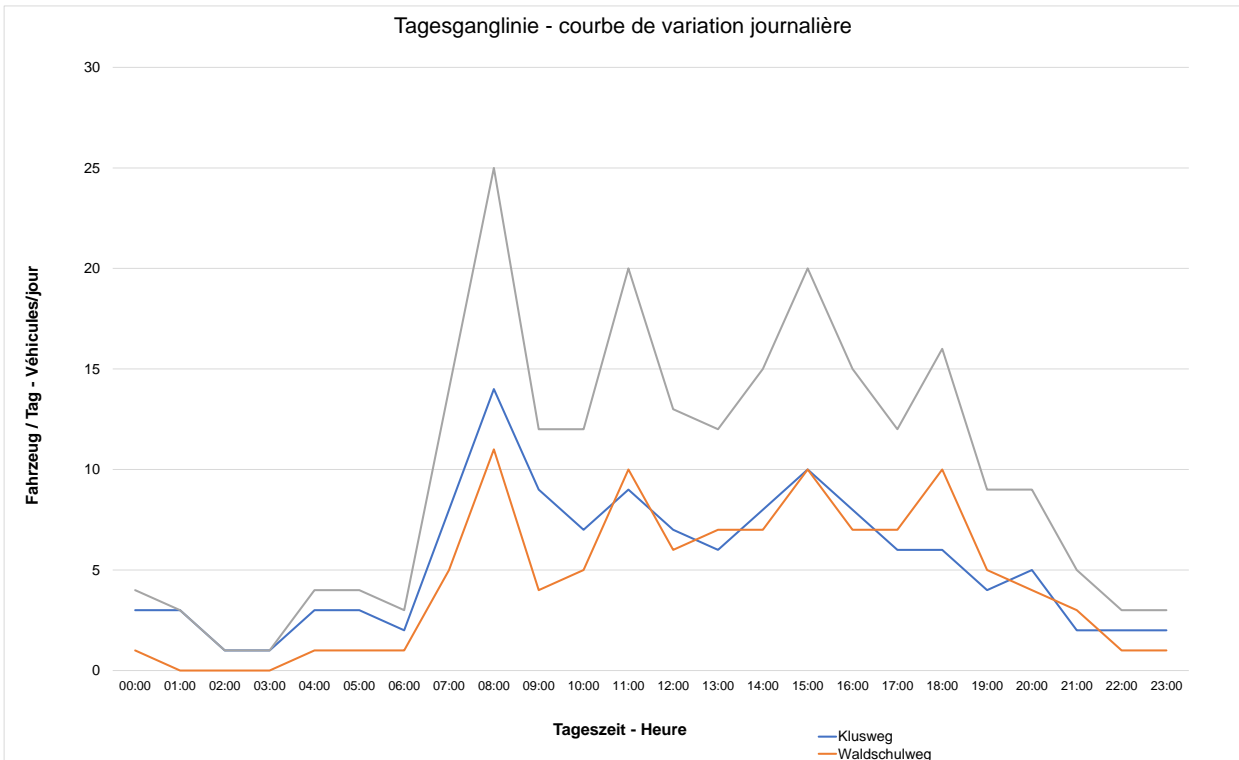


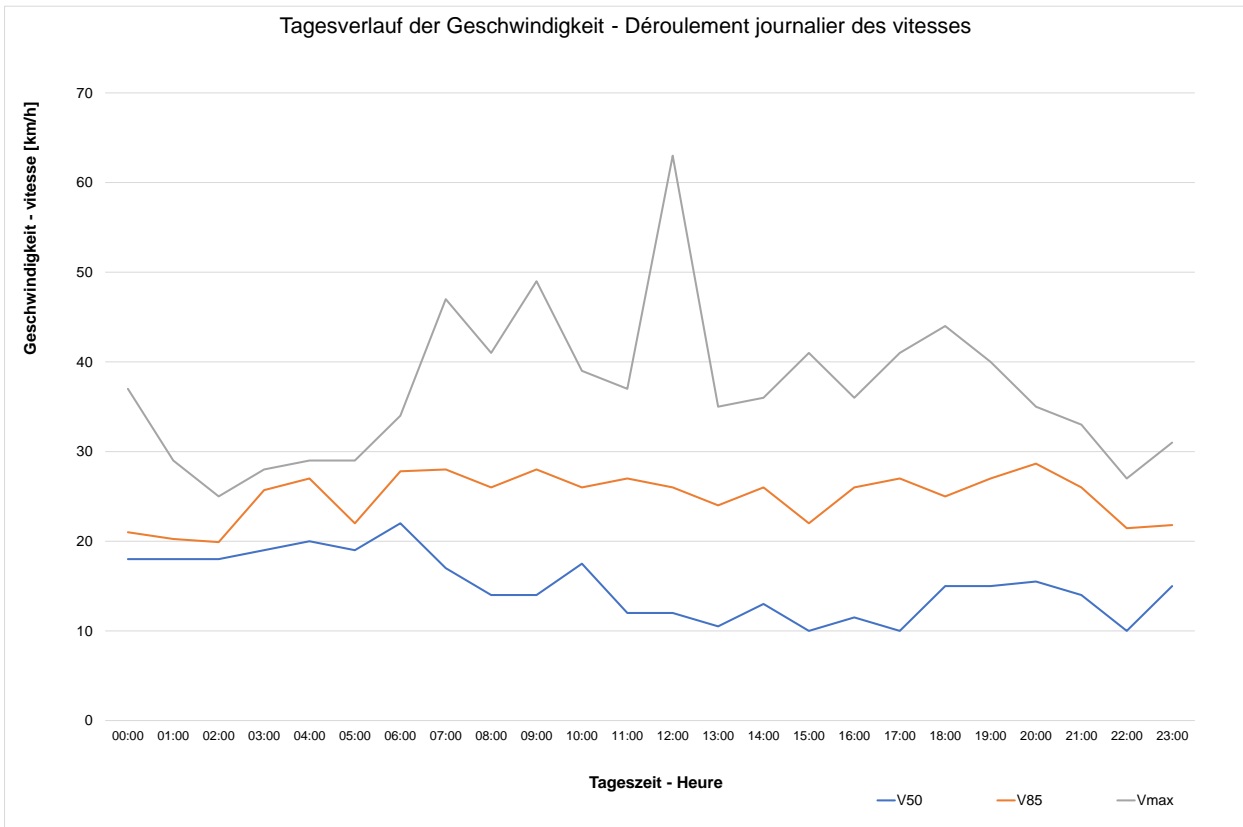
Verkehrsvolumen pro Tag und pro Klasse - Volumes de trafic par jour et classe



Wochenganglinie - Courbe de variation hebdomadaire







Legende	
DTV [Fz. / Tag] - TJM [vhc / j]	Durchschnittlicher Tagesverkehr - Trafic journalier moyen
DWV [Fz. / Tag] - TJMO [vhc / j]	Durchschnittlicher Werktagsverkehr - Trafic journalier moyen des jours ouvrables
D "Samstag" [Fz. / Tag] - M "samedi" [vhc / j]	Durchschnittlicher Samstagsverkehr - Trafic moyen du samedi
D "Sonntag" [Fz. / Tag] - M "Dimanche" [vhc / j]	Durchschnittlicher Sonntagsverkehr - Trafic moyen du dimanche
MSP (07-08 Uhr) [Fz. / h] - HPM (07-08 h) [vhc / h]	Morgenspitzenstunde - Heure de pointe du matin
ASP (17-18 Uhr) [Fz. / h] - HPS (17-18 h) [vhc / h]	Abendspitzenstunde - Heure de pointe du soir
Tagesverkehr (06-22 Uhr) - Trafic de jour (06-22 h)	Durchschnittlicher Verkehr am Tag - Trafic moyen pendant la journée
Nachtverkehr (22-06 Uhr) - Trafic nocturne (22-06 h)	Durchschnittlicher Nachtverkehr - Trafic moyen nocturne
Anteil lärmiger Fz. am Tag [%] - Part vhc bruyants de jour [%]	Anteil lärmiger Fahrzeuge am Tag - Part de véhicules bruyants pendant la journée - [MR, LW, LW+]
Anteil lärmiger Fz. in Nacht [%] - Part vhc bruyants de nuit [%]	Anteil lärmiger Fahrzeuge in der Nacht - Part de véhicules bruyants pendant la nuit - [MR, LW, LW+]
Anteil lärmiger Fz. 24h [%] - Part vhc bruyants 24h [%]	Anteil lärmiger Fahrzeuge 24h - Part de véhicules bruyants 24h - [MR, LW, LW+]
SW-Anteil [%] - Part de poids lourds [%]	Schwerverkehrsanteil - Part de poids lourds
V50 [km/h]	Geschwindigkeit, die von 50 % aller Verkehrsteilnehmenden nicht überschritten wird
V85 [km/h]	Vitesse en dessous de laquelle circulent 85 % des véhicules
V Max. [km/h]	Maximale Geschwindigkeit - Vitesse maximale
v-Überschreitung [Anzahl] - Dépassements de v. [nombre]	Anzahl von Überschreitungen der signalisierte Geschwindigkeit
v-Überschreitung [%] - Dépassements de v. [%]	Pourcentage de dépassements de la vitesse signalisée
MR	Motorräder und Motorfahrräder - Motocycles et cyclomoteurs - [<2.5m]
PW	Personenwagen - Voitures de tourisme - [2.5 - 8m]
LW	Lastwagen - Camions - [8 - 12m]
LW+	Lastwagen mit Anhänger - Camions avec remorque - [12 - 25m]

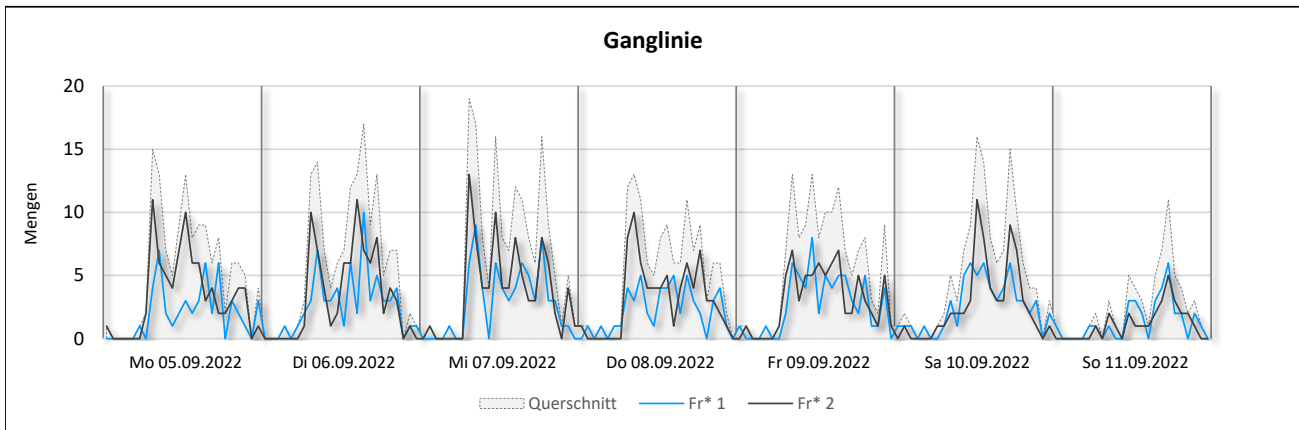
Standort: Waldschulweg 15, 8032 Zürich

Mo. 05.09.2022 - So. 11.09.2022

Kennzahlen

Ganztags	Total Fhz.	2RAD	PW	LW	DTV	DWV	V85
Querschnitt	871	163	694	14	124	137	33 km/h
Fr 1: Kapfsteig	387	80	301	6	55	59	33 km/h
Fr 2: Biberlinstrasse	484	83	393	8	69	79	32 km/h

Alle Kennzahlen inklusive 2RAD / Alle Wochentage berücksichtigt (DWV nur Wochentage)



Ganglinie inklusive 2RAD

Standort

Standort	Waldschulweg 15 KA 3 8032 Zürich		
Höchstgeschwindigkeit	30 km/h	Messgerät	RTR



Auswertungsgrundlagen

Längenklassen

Schwellwert 2RAD --> PW	2.5 Meter	2RAD: 0.0 - 2.4 Meter PW: 2.5 - 7.5 Meter LW: 7.6 - 25.5 Meter
Schwellwert PW --> LW	7.5 Meter	

Berechnung V50 und V85: Die Berechnungen der Kennzahlen V50 und V85 erfolgten mittels „Linearer Interpolation“.

Standort: Waldschulweg 15, 8032 Zürich

Mo. 05.09.2022 - So. 11.09.2022

Kennzahlen

Ganztags	Total Fhz.	2RAD	PW	LW	DTV	DWV	VAvg	V50	V85	V100
Querschnitt	871	163	694	14	124	137	27 km/h	27 km/h	33 km/h	46 km/h
Fr 1: Kapfsteig	387	80	301	6	55	59	27 km/h	27 km/h	33 km/h	44 km/h
Fr 2: Biberlinstrasse	484	83	393	8	69	79	27 km/h	27 km/h	33 km/h	46 km/h

Kennzahlen inklusive 2RAD / Alle Wochentage berücksichtigt (DWV nur Wochentage)

Kennzahlen exklusive 2RAD / Alle Wochentage berücksichtigt

Tag (6:00 - 21:59 Uhr)	Total Fhz.	PW	LW	VAvg	V50	V85	V100
Querschnitt	675	661	14	27 km/h	27 km/h	33 km/h	46 km/h
Fr 1: Kapfsteig	289	283	6	27 km/h	27 km/h	33 km/h	44 km/h
Fr 2: Biberlinstrasse	386	378	8	27 km/h	27 km/h	33 km/h	46 km/h

Alle Kennzahlen exklusive 2RAD / Alle Wochentage berücksichtigt

Nacht (22:00 - 05:59 Uhr)	Total Fhz.	PW	LW	VAvg	V50	V85	V100
Querschnitt	33	33	0	24 km/h	23 km/h	28 km/h	39 km/h
Fr 1: Kapfsteig	18	18	0	23 km/h	22 km/h	28 km/h	39 km/h
Fr 2: Biberlinstrasse	15	15	0	25 km/h	24 km/h	28 km/h	36 km/h

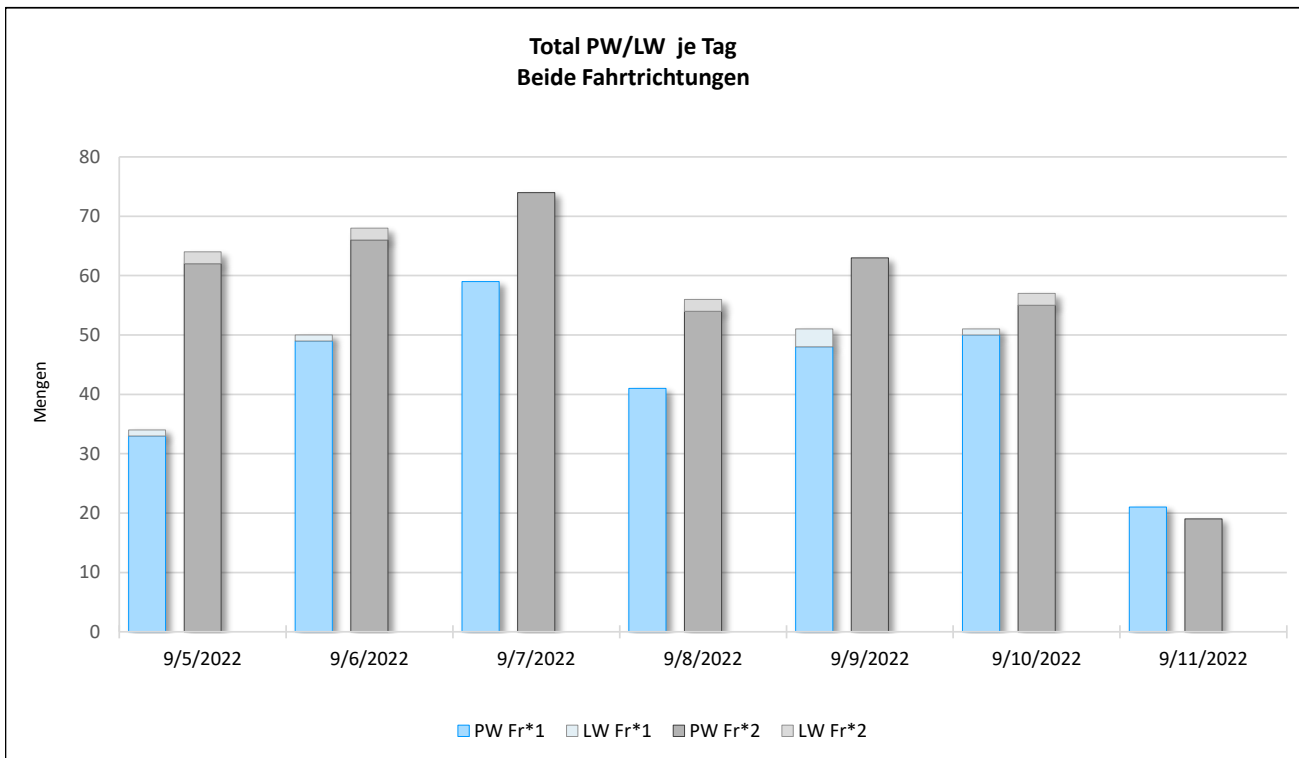
Alle Kennzahlen exklusive 2RAD / Alle Wochentage berücksichtigt

Spitzenstunde	Morgens (MSP) 06 - 10 Uhr		Abends (ASP) 16-20 Uhr	
	08 - 09 Uhr	11	16 - 17 Uhr	7
Fr 1: Kapfsteig	08 - 09 Uhr	5	16 - 17 Uhr	4
Fr 2: Biberlinstrasse	07 - 08 Uhr	9	18 - 19 Uhr	4

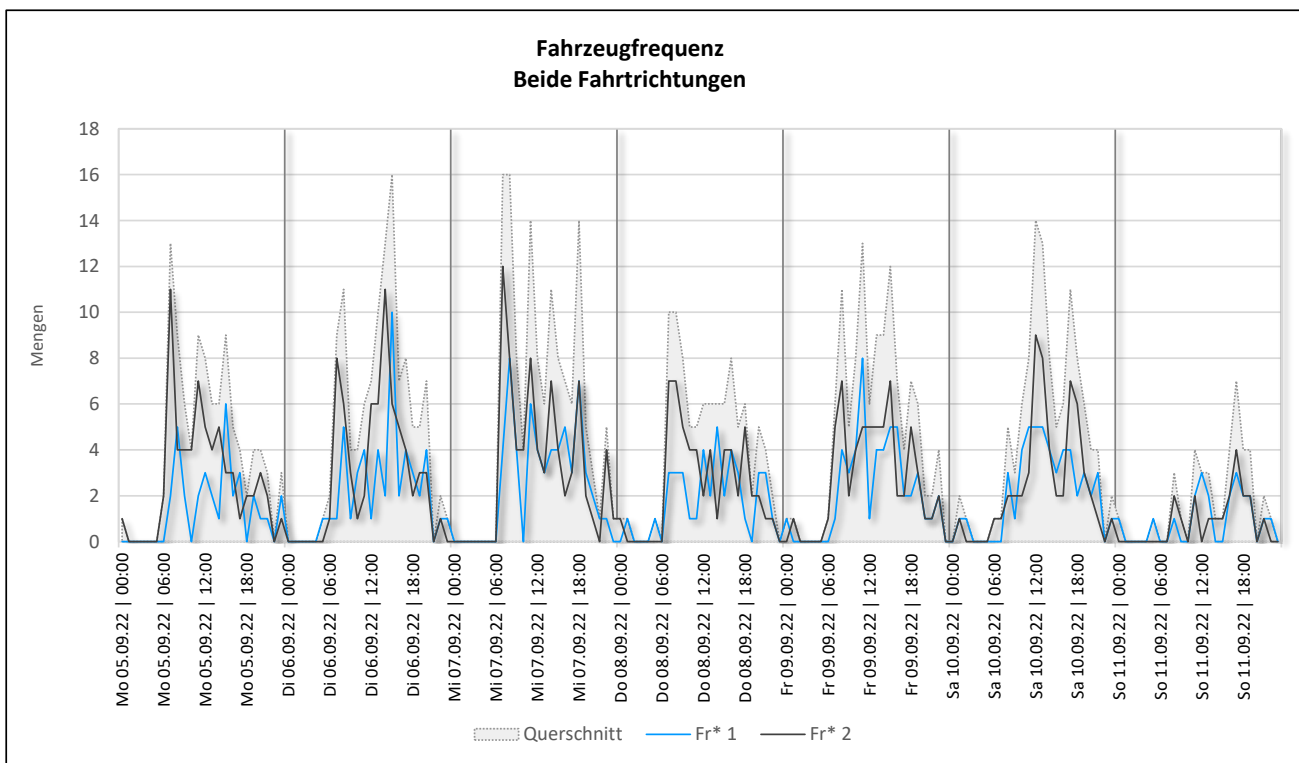
Alle Kennzahlen exklusive 2RAD / Nur Werktags im Arithmetischen Mittel

Fahrzeugfrequenz im Wochenverlauf (Exklusiv 2RAD)

Fahrzeugfrequenz im Wochenverlauf, aufgeteilt pro Richtung (mit separat ausgewiesenen Anteil Schwerverkehr)



Fahrzeugfrequenz im Wocherverlauf, aufgeteilt pro Richtung (ohne separat ausgewiesenen Schwerverkehrsanteil)

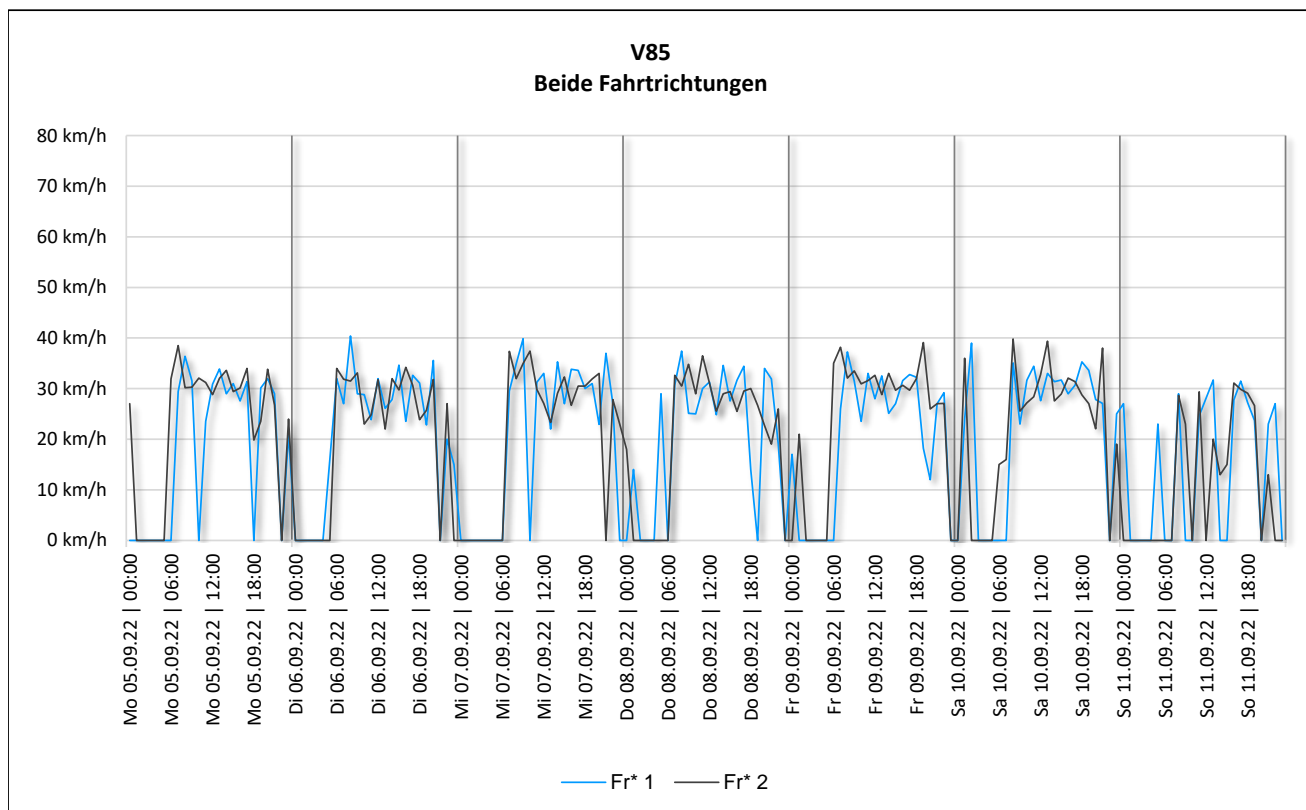


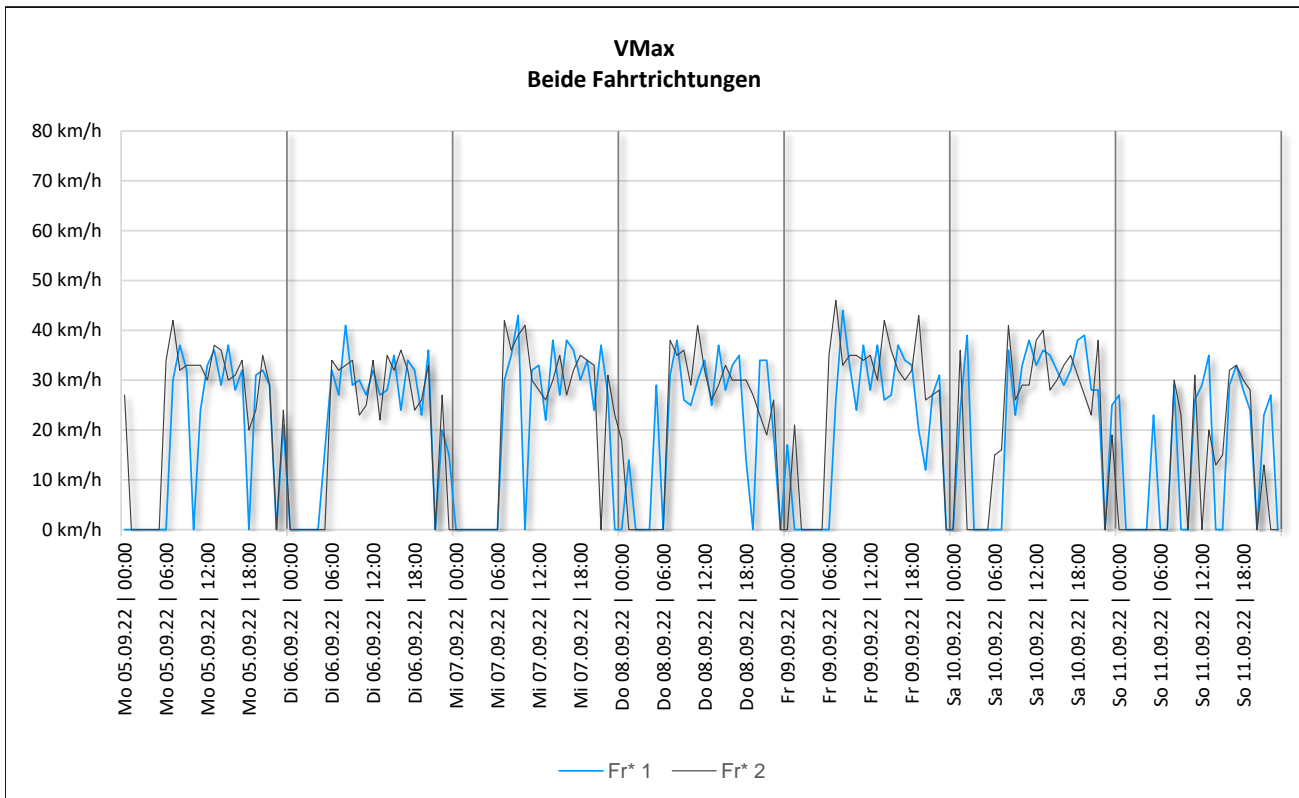
Tabellarische Darstellung der Mengen nach Fahrzeugklassen und Fahrtrichtungen

*=- Fahrtrichtung	Querschnitt	Fahrtrichtung 1			Fahrtrichtung 2		
		Total Fhz.	PW	LW	Total Fhz.	PW	LW
Mo. 05.09.2022	98	34	33	1	64	62	2
Di. 06.09.2022	118	50	49	1	68	66	2
Mi. 07.09.2022	133	59	59	0	74	74	0
Do. 08.09.2022	97	41	41	0	56	54	2
Fr. 09.09.2022	114	51	48	3	63	63	0
Sa. 10.09.2022	108	51	50	1	57	55	2
So. 11.09.2022	40	21	21	0	19	19	0
	708	307	301	6	401	393	8

Geschwindigkeitskennzahlen im Wochenverlauf (Exklusiv 2RAD)

Geschwindigkeiten (V85, V100 im Wocheverlauf, aufgeteilt pro Richtung)



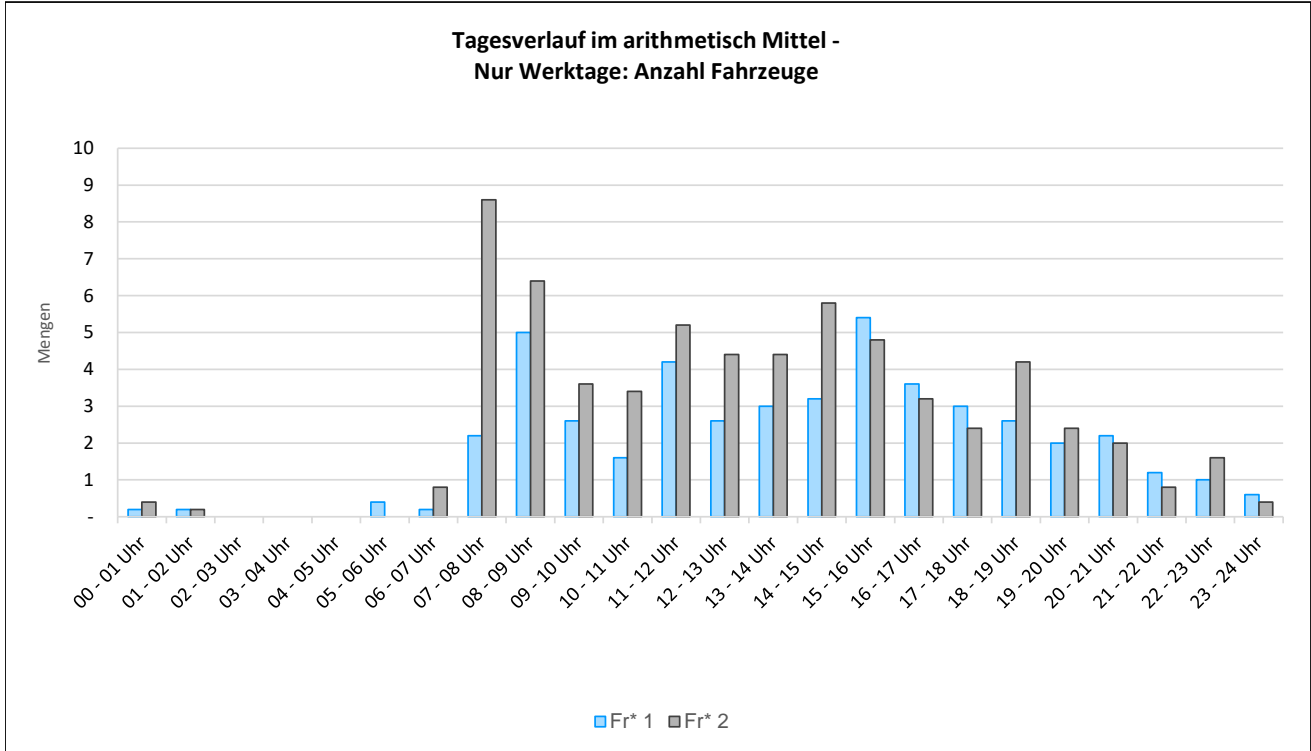


Tabellarische Darstellung der Geschwindigkeitskennzahlen

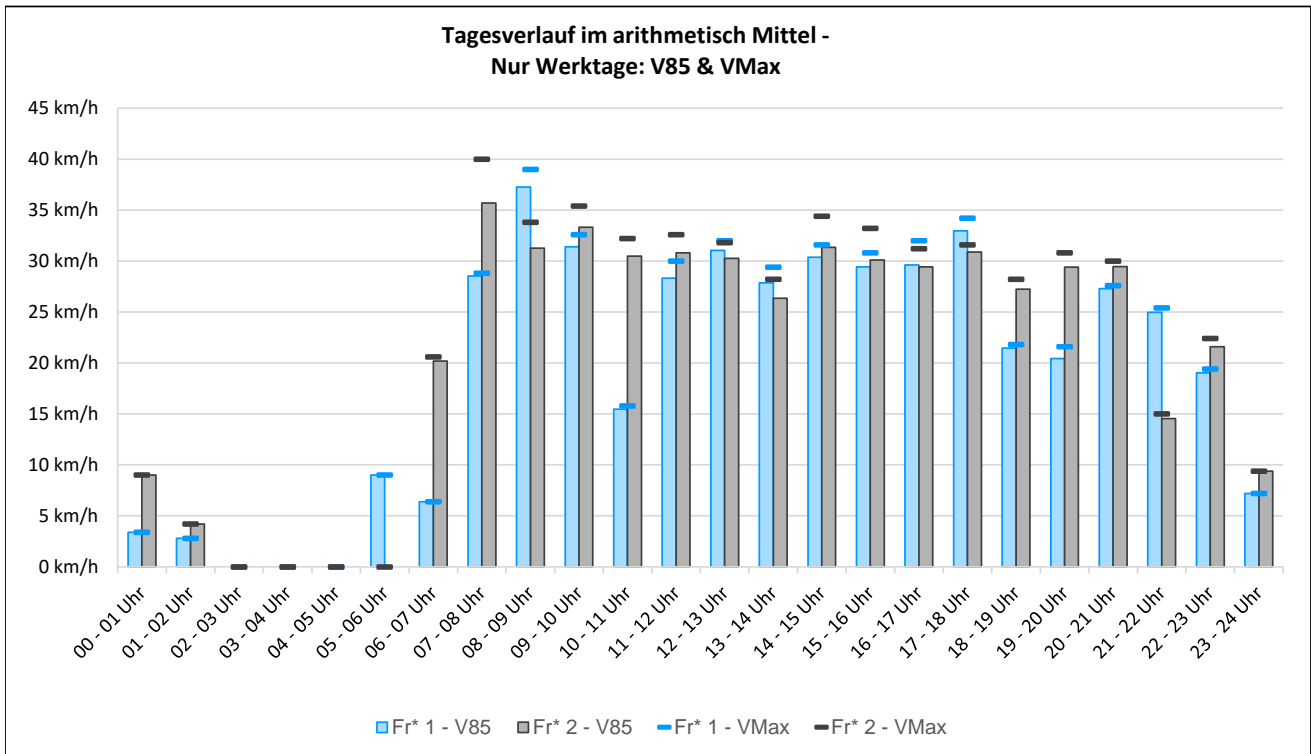
* = Fahrtrichtung	Querschnitt		Fahrtrichtung 1		Fahrtrichtung 2	
	V85	V100	V85	V100	V85	V100
Mo. 05.09.2022	33 km/h	42 km/h	32 km/h	37 km/h	33 km/h	42 km/h
Di. 06.09.2022	33 km/h	41 km/h	34 km/h	41 km/h	32 km/h	36 km/h
Mi. 07.09.2022	33 km/h	43 km/h	33 km/h	43 km/h	33 km/h	42 km/h
Do. 08.09.2022	33 km/h	41 km/h	34 km/h	38 km/h	32 km/h	41 km/h
Fr. 09.09.2022	33 km/h	46 km/h	33 km/h	44 km/h	33 km/h	46 km/h
Sa. 10.09.2022	33 km/h	41 km/h	33 km/h	39 km/h	33 km/h	41 km/h
So. 11.09.2022	30 km/h	35 km/h	29 km/h	35 km/h	30 km/h	33 km/h
Wochenschnitt	33 km/h	46 km/h	33 km/h	44 km/h	33 km/h	46 km/h

Arithmetisches Mittel Tagesverlauf (Werktage): Anzahl Fahrzeuge & Geschwindigkeitskennzahlen (Exklusiv 2RAD)

Fahrzeugfrequenz im Tagesverlauf, des durchschnittlichen Werktages, aufgeteilt pro Richtung



Geschwindigkeiten (V85, V100 im Tagesverlauf, des durchschnittlichen Werktages, aufgeteilt pro Richtung



Tabellarische Darstellung der Mittelwerte (Werktags)

Uhrzeit	Mittelwert (Arithmetischen Mittel) Tagesverlauf (Wertage)						
	Anzahl			Geschwindigkeit V85		Geschwindigkeit V100	
	Querschnitt	Fr* 1	Fr* 2	Fr* 1	Fr* 2	Fr* 1	Fr* 2
00 - 01 Uhr	0.6	0.2	0.4	3 km/h	9 km/h	3 km/h	9 km/h
01 - 02 Uhr	0.4	0.2	0.2	3 km/h	4 km/h	3 km/h	4 km/h
02 - 03 Uhr	0	0.0	0.0	0 km/h	0 km/h	0 km/h	0 km/h
03 - 04 Uhr	0	0.0	0.0	0 km/h	0 km/h	0 km/h	0 km/h
04 - 05 Uhr	0	0.0	0.0	0 km/h	0 km/h	0 km/h	0 km/h
05 - 06 Uhr	0.4	0.4	0.0	9 km/h	0 km/h	9 km/h	0 km/h
06 - 07 Uhr	1	0.2	0.8	6 km/h	20 km/h	6 km/h	21 km/h
07 - 08 Uhr	10.8	2.2	8.6	29 km/h	36 km/h	29 km/h	40 km/h
08 - 09 Uhr	11.4	5.0	6.4	37 km/h	31 km/h	39 km/h	34 km/h
09 - 10 Uhr	6.2	2.6	3.6	31 km/h	33 km/h	33 km/h	35 km/h
10 - 11 Uhr	5	1.6	3.4	15 km/h	30 km/h	16 km/h	32 km/h
11 - 12 Uhr	9.4	4.2	5.2	28 km/h	31 km/h	30 km/h	33 km/h
12 - 13 Uhr	7	2.6	4.4	31 km/h	30 km/h	32 km/h	32 km/h
13 - 14 Uhr	7.4	3.0	4.4	28 km/h	26 km/h	29 km/h	28 km/h
14 - 15 Uhr	9	3.2	5.8	30 km/h	31 km/h	32 km/h	34 km/h
15 - 16 Uhr	10.2	5.4	4.8	29 km/h	30 km/h	31 km/h	33 km/h
16 - 17 Uhr	6.8	3.6	3.2	30 km/h	29 km/h	32 km/h	31 km/h
17 - 18 Uhr	5.4	3.0	2.4	33 km/h	31 km/h	34 km/h	32 km/h
18 - 19 Uhr	6.8	2.6	4.2	21 km/h	27 km/h	22 km/h	28 km/h
19 - 20 Uhr	4.4	2.0	2.4	20 km/h	29 km/h	22 km/h	31 km/h
20 - 21 Uhr	4.2	2.2	2.0	27 km/h	29 km/h	28 km/h	30 km/h
21 - 22 Uhr	2	1.2	0.8	25 km/h	15 km/h	25 km/h	15 km/h
22 - 23 Uhr	2.6	1.0	1.6	19 km/h	22 km/h	19 km/h	22 km/h
23 - 24 Uhr	1	0.6	0.4	7 km/h	9 km/h	7 km/h	9 km/h

Tabellarische Darstellung Kennzahlen (Exklusiv 2RAD)

Intervall: 01:00 Std.	Anzahl			Geschwindigkeit V85		Geschwindigkeit V100	
	Querschnitt	Fr* 1	Fr* 2	Fr* 1	Fr* 2	Fr* 1	Fr* 2
Mo. 05.09.2022 00:00 Uhr	1	0	1	0 km/h	27 km/h	0 km/h	27 km/h
Mo. 05.09.2022 01:00 Uhr	0	0	0	0 km/h	0 km/h	0 km/h	0 km/h
Mo. 05.09.2022 02:00 Uhr	0	0	0	0 km/h	0 km/h	0 km/h	0 km/h
Mo. 05.09.2022 03:00 Uhr	0	0	0	0 km/h	0 km/h	0 km/h	0 km/h
Mo. 05.09.2022 04:00 Uhr	0	0	0	0 km/h	0 km/h	0 km/h	0 km/h
Mo. 05.09.2022 05:00 Uhr	0	0	0	0 km/h	0 km/h	0 km/h	0 km/h
Mo. 05.09.2022 06:00 Uhr	2	0	2	0 km/h	32 km/h	0 km/h	34 km/h
Mo. 05.09.2022 07:00 Uhr	13	2	11	29 km/h	39 km/h	30 km/h	42 km/h
Mo. 05.09.2022 08:00 Uhr	9	5	4	36 km/h	30 km/h	37 km/h	32 km/h
Mo. 05.09.2022 09:00 Uhr	6	2	4	32 km/h	30 km/h	32 km/h	33 km/h
Mo. 05.09.2022 10:00 Uhr	4	0	4	0 km/h	32 km/h	0 km/h	33 km/h
Mo. 05.09.2022 11:00 Uhr	9	2	7	24 km/h	31 km/h	24 km/h	33 km/h
Mo. 05.09.2022 12:00 Uhr	8	3	5	31 km/h	29 km/h	33 km/h	30 km/h
Mo. 05.09.2022 13:00 Uhr	6	2	4	34 km/h	32 km/h	36 km/h	37 km/h
Mo. 05.09.2022 14:00 Uhr	6	1	5	29 km/h	34 km/h	29 km/h	36 km/h
Mo. 05.09.2022 15:00 Uhr	9	6	3	31 km/h	29 km/h	37 km/h	30 km/h
Mo. 05.09.2022 16:00 Uhr	5	2	3	28 km/h	30 km/h	28 km/h	31 km/h
Mo. 05.09.2022 17:00 Uhr	4	3	1	31 km/h	34 km/h	32 km/h	34 km/h
Mo. 05.09.2022 18:00 Uhr	2	0	2	0 km/h	20 km/h	0 km/h	20 km/h
Mo. 05.09.2022 19:00 Uhr	4	2	2	30 km/h	24 km/h	31 km/h	24 km/h
Mo. 05.09.2022 20:00 Uhr	4	1	3	32 km/h	34 km/h	32 km/h	35 km/h
Mo. 05.09.2022 21:00 Uhr	3	1	2	29 km/h	27 km/h	29 km/h	29 km/h
Mo. 05.09.2022 22:00 Uhr	0	0	0	0 km/h	0 km/h	0 km/h	0 km/h
Mo. 05.09.2022 23:00 Uhr	3	2	1	21 km/h	24 km/h	21 km/h	24 km/h
Di. 06.09.2022 00:00 Uhr	0	0	0	0 km/h	0 km/h	0 km/h	0 km/h
Di. 06.09.2022 01:00 Uhr	0	0	0	0 km/h	0 km/h	0 km/h	0 km/h
Di. 06.09.2022 02:00 Uhr	0	0	0	0 km/h	0 km/h	0 km/h	0 km/h
Di. 06.09.2022 03:00 Uhr	0	0	0	0 km/h	0 km/h	0 km/h	0 km/h
Di. 06.09.2022 04:00 Uhr	0	0	0	0 km/h	0 km/h	0 km/h	0 km/h
Di. 06.09.2022 05:00 Uhr	1	1	0	16 km/h	0 km/h	16 km/h	0 km/h
Di. 06.09.2022 06:00 Uhr	2	1	1	32 km/h	34 km/h	32 km/h	34 km/h
Di. 06.09.2022 07:00 Uhr	9	1	8	27 km/h	32 km/h	27 km/h	32 km/h
Di. 06.09.2022 08:00 Uhr	11	5	6	40 km/h	32 km/h	41 km/h	33 km/h
Di. 06.09.2022 09:00 Uhr	4	1	3	29 km/h	33 km/h	29 km/h	34 km/h
Di. 06.09.2022 10:00 Uhr	4	3	1	29 km/h	23 km/h	30 km/h	23 km/h
Di. 06.09.2022 11:00 Uhr	6	4	2	24 km/h	25 km/h	27 km/h	25 km/h
Di. 06.09.2022 12:00 Uhr	7	1	6	32 km/h	32 km/h	32 km/h	34 km/h
Di. 06.09.2022 13:00 Uhr	10	4	6	26 km/h	22 km/h	27 km/h	22 km/h
Di. 06.09.2022 14:00 Uhr	13	2	11	28 km/h	32 km/h	28 km/h	35 km/h
Di. 06.09.2022 15:00 Uhr	16	10	6	35 km/h	30 km/h	35 km/h	32 km/h
Di. 06.09.2022 16:00 Uhr	7	2	5	24 km/h	34 km/h	24 km/h	36 km/h
Di. 06.09.2022 17:00 Uhr	8	4	4	33 km/h	31 km/h	34 km/h	32 km/h
Di. 06.09.2022 18:00 Uhr	5	3	2	31 km/h	24 km/h	32 km/h	24 km/h
Di. 06.09.2022 19:00 Uhr	5	2	3	23 km/h	26 km/h	23 km/h	26 km/h
Di. 06.09.2022 20:00 Uhr	7	4	3	36 km/h	32 km/h	36 km/h	33 km/h
Di. 06.09.2022 21:00 Uhr	0	0	0	0 km/h	0 km/h	0 km/h	0 km/h
Di. 06.09.2022 22:00 Uhr	2	1	1	20 km/h	27 km/h	20 km/h	27 km/h
Di. 06.09.2022 23:00 Uhr	1	1	0	15 km/h	0 km/h	15 km/h	0 km/h

Mi. 07.09.2022 00:00 Uhr	0	0	0	0 km/h	0 km/h	0 km/h	0 km/h
Mi. 07.09.2022 01:00 Uhr	0	0	0	0 km/h	0 km/h	0 km/h	0 km/h
Mi. 07.09.2022 02:00 Uhr	0	0	0	0 km/h	0 km/h	0 km/h	0 km/h
Mi. 07.09.2022 03:00 Uhr	0	0	0	0 km/h	0 km/h	0 km/h	0 km/h
Mi. 07.09.2022 04:00 Uhr	0	0	0	0 km/h	0 km/h	0 km/h	0 km/h
Mi. 07.09.2022 05:00 Uhr	0	0	0	0 km/h	0 km/h	0 km/h	0 km/h
Mi. 07.09.2022 06:00 Uhr	0	0	0	0 km/h	0 km/h	0 km/h	0 km/h
Mi. 07.09.2022 07:00 Uhr	16	4	12	30 km/h	37 km/h	30 km/h	42 km/h
Mi. 07.09.2022 08:00 Uhr	16	8	8	35 km/h	32 km/h	35 km/h	36 km/h
Mi. 07.09.2022 09:00 Uhr	8	4	4	40 km/h	35 km/h	43 km/h	39 km/h
Mi. 07.09.2022 10:00 Uhr	4	0	4	0 km/h	37 km/h	0 km/h	41 km/h
Mi. 07.09.2022 11:00 Uhr	14	6	8	31 km/h	30 km/h	32 km/h	30 km/h
Mi. 07.09.2022 12:00 Uhr	8	4	4	33 km/h	27 km/h	33 km/h	28 km/h
Mi. 07.09.2022 13:00 Uhr	6	3	3	22 km/h	23 km/h	22 km/h	26 km/h
Mi. 07.09.2022 14:00 Uhr	11	4	7	35 km/h	29 km/h	38 km/h	30 km/h
Mi. 07.09.2022 15:00 Uhr	8	4	4	27 km/h	32 km/h	27 km/h	35 km/h
Mi. 07.09.2022 16:00 Uhr	7	5	2	34 km/h	27 km/h	38 km/h	27 km/h
Mi. 07.09.2022 17:00 Uhr	6	3	3	34 km/h	31 km/h	36 km/h	32 km/h
Mi. 07.09.2022 18:00 Uhr	14	7	7	30 km/h	31 km/h	30 km/h	35 km/h
Mi. 07.09.2022 19:00 Uhr	5	3	2	31 km/h	32 km/h	34 km/h	34 km/h
Mi. 07.09.2022 20:00 Uhr	3	2	1	23 km/h	33 km/h	24 km/h	33 km/h
Mi. 07.09.2022 21:00 Uhr	1	1	0	37 km/h	0 km/h	37 km/h	0 km/h
Mi. 07.09.2022 22:00 Uhr	5	1	4	27 km/h	28 km/h	27 km/h	31 km/h
Mi. 07.09.2022 23:00 Uhr	1	0	1	0 km/h	23 km/h	0 km/h	23 km/h
Do. 08.09.2022 00:00 Uhr	1	0	1	0 km/h	18 km/h	0 km/h	18 km/h
Do. 08.09.2022 01:00 Uhr	1	1	0	14 km/h	0 km/h	14 km/h	0 km/h
Do. 08.09.2022 02:00 Uhr	0	0	0	0 km/h	0 km/h	0 km/h	0 km/h
Do. 08.09.2022 03:00 Uhr	0	0	0	0 km/h	0 km/h	0 km/h	0 km/h
Do. 08.09.2022 04:00 Uhr	0	0	0	0 km/h	0 km/h	0 km/h	0 km/h
Do. 08.09.2022 05:00 Uhr	1	1	0	29 km/h	0 km/h	29 km/h	0 km/h
Do. 08.09.2022 06:00 Uhr	0	0	0	0 km/h	0 km/h	0 km/h	0 km/h
Do. 08.09.2022 07:00 Uhr	10	3	7	31 km/h	33 km/h	31 km/h	38 km/h
Do. 08.09.2022 08:00 Uhr	10	3	7	37 km/h	31 km/h	38 km/h	35 km/h
Do. 08.09.2022 09:00 Uhr	8	3	5	25 km/h	35 km/h	26 km/h	36 km/h
Do. 08.09.2022 10:00 Uhr	5	1	4	25 km/h	29 km/h	25 km/h	29 km/h
Do. 08.09.2022 11:00 Uhr	5	1	4	30 km/h	37 km/h	30 km/h	41 km/h
Do. 08.09.2022 12:00 Uhr	6	4	2	31 km/h	31 km/h	34 km/h	32 km/h
Do. 08.09.2022 13:00 Uhr	6	2	4	25 km/h	26 km/h	25 km/h	26 km/h
Do. 08.09.2022 14:00 Uhr	6	5	1	35 km/h	29 km/h	37 km/h	29 km/h
Do. 08.09.2022 15:00 Uhr	6	2	4	28 km/h	29 km/h	28 km/h	33 km/h
Do. 08.09.2022 16:00 Uhr	8	4	4	32 km/h	26 km/h	33 km/h	30 km/h
Do. 08.09.2022 17:00 Uhr	5	3	2	34 km/h	30 km/h	35 km/h	30 km/h
Do. 08.09.2022 18:00 Uhr	6	1	5	14 km/h	30 km/h	14 km/h	30 km/h
Do. 08.09.2022 19:00 Uhr	2	0	2	0 km/h	27 km/h	0 km/h	27 km/h
Do. 08.09.2022 20:00 Uhr	5	3	2	34 km/h	23 km/h	34 km/h	23 km/h
Do. 08.09.2022 21:00 Uhr	4	3	1	32 km/h	19 km/h	34 km/h	19 km/h
Do. 08.09.2022 22:00 Uhr	2	1	1	19 km/h	26 km/h	19 km/h	26 km/h
Do. 08.09.2022 23:00 Uhr	0	0	0	0 km/h	0 km/h	0 km/h	0 km/h

Fr. 09.09.2022 00:00 Uhr	1	1	0	17 km/h	0 km/h	17 km/h	0 km/h
Fr. 09.09.2022 01:00 Uhr	1	0	1	0 km/h	21 km/h	0 km/h	21 km/h
Fr. 09.09.2022 02:00 Uhr	0	0	0	0 km/h	0 km/h	0 km/h	0 km/h
Fr. 09.09.2022 03:00 Uhr	0	0	0	0 km/h	0 km/h	0 km/h	0 km/h
Fr. 09.09.2022 04:00 Uhr	0	0	0	0 km/h	0 km/h	0 km/h	0 km/h
Fr. 09.09.2022 05:00 Uhr	0	0	0	0 km/h	0 km/h	0 km/h	0 km/h
Fr. 09.09.2022 06:00 Uhr	1	0	1	0 km/h	35 km/h	0 km/h	35 km/h
Fr. 09.09.2022 07:00 Uhr	6	1	5	26 km/h	38 km/h	26 km/h	46 km/h
Fr. 09.09.2022 08:00 Uhr	11	4	7	37 km/h	32 km/h	44 km/h	33 km/h
Fr. 09.09.2022 09:00 Uhr	5	3	2	32 km/h	34 km/h	33 km/h	35 km/h
Fr. 09.09.2022 10:00 Uhr	8	4	4	24 km/h	31 km/h	24 km/h	35 km/h
Fr. 09.09.2022 11:00 Uhr	13	8	5	33 km/h	32 km/h	37 km/h	34 km/h
Fr. 09.09.2022 12:00 Uhr	6	1	5	28 km/h	33 km/h	28 km/h	35 km/h
Fr. 09.09.2022 13:00 Uhr	9	4	5	33 km/h	29 km/h	37 km/h	30 km/h
Fr. 09.09.2022 14:00 Uhr	9	4	5	25 km/h	33 km/h	26 km/h	42 km/h
Fr. 09.09.2022 15:00 Uhr	12	5	7	27 km/h	30 km/h	27 km/h	36 km/h
Fr. 09.09.2022 16:00 Uhr	7	5	2	32 km/h	31 km/h	37 km/h	32 km/h
Fr. 09.09.2022 17:00 Uhr	4	2	2	33 km/h	30 km/h	34 km/h	30 km/h
Fr. 09.09.2022 18:00 Uhr	7	2	5	32 km/h	32 km/h	33 km/h	32 km/h
Fr. 09.09.2022 19:00 Uhr	6	3	3	18 km/h	39 km/h	20 km/h	43 km/h
Fr. 09.09.2022 20:00 Uhr	2	1	1	12 km/h	26 km/h	12 km/h	26 km/h
Fr. 09.09.2022 21:00 Uhr	2	1	1	27 km/h	27 km/h	27 km/h	27 km/h
Fr. 09.09.2022 22:00 Uhr	4	2	2	29 km/h	27 km/h	31 km/h	28 km/h
Fr. 09.09.2022 23:00 Uhr	0	0	0	0 km/h	0 km/h	0 km/h	0 km/h
Sa. 10.09.2022 00:00 Uhr	0	0	0	0 km/h	0 km/h	0 km/h	0 km/h
Sa. 10.09.2022 01:00 Uhr	2	1	1	24 km/h	36 km/h	24 km/h	36 km/h
Sa. 10.09.2022 02:00 Uhr	1	1	0	39 km/h	0 km/h	39 km/h	0 km/h
Sa. 10.09.2022 03:00 Uhr	0	0	0	0 km/h	0 km/h	0 km/h	0 km/h
Sa. 10.09.2022 04:00 Uhr	0	0	0	0 km/h	0 km/h	0 km/h	0 km/h
Sa. 10.09.2022 05:00 Uhr	0	0	0	0 km/h	0 km/h	0 km/h	0 km/h
Sa. 10.09.2022 06:00 Uhr	1	0	1	0 km/h	15 km/h	0 km/h	15 km/h
Sa. 10.09.2022 07:00 Uhr	1	0	1	0 km/h	16 km/h	0 km/h	16 km/h
Sa. 10.09.2022 08:00 Uhr	5	3	2	35 km/h	40 km/h	36 km/h	41 km/h
Sa. 10.09.2022 09:00 Uhr	3	1	2	23 km/h	26 km/h	23 km/h	26 km/h
Sa. 10.09.2022 10:00 Uhr	6	4	2	32 km/h	27 km/h	33 km/h	29 km/h
Sa. 10.09.2022 11:00 Uhr	8	5	3	34 km/h	28 km/h	38 km/h	29 km/h
Sa. 10.09.2022 12:00 Uhr	14	5	9	28 km/h	33 km/h	33 km/h	38 km/h
Sa. 10.09.2022 13:00 Uhr	13	5	8	33 km/h	39 km/h	36 km/h	40 km/h
Sa. 10.09.2022 14:00 Uhr	8	4	4	31 km/h	28 km/h	35 km/h	28 km/h
Sa. 10.09.2022 15:00 Uhr	5	3	2	32 km/h	29 km/h	32 km/h	30 km/h
Sa. 10.09.2022 16:00 Uhr	6	4	2	29 km/h	32 km/h	29 km/h	33 km/h
Sa. 10.09.2022 17:00 Uhr	11	4	7	31 km/h	31 km/h	32 km/h	35 km/h
Sa. 10.09.2022 18:00 Uhr	8	2	6	35 km/h	29 km/h	38 km/h	31 km/h
Sa. 10.09.2022 19:00 Uhr	6	3	3	34 km/h	27 km/h	39 km/h	27 km/h
Sa. 10.09.2022 20:00 Uhr	4	2	2	28 km/h	22 km/h	28 km/h	23 km/h
Sa. 10.09.2022 21:00 Uhr	4	3	1	27 km/h	38 km/h	28 km/h	38 km/h
Sa. 10.09.2022 22:00 Uhr	0	0	0	0 km/h	0 km/h	0 km/h	0 km/h
Sa. 10.09.2022 23:00 Uhr	2	1	1	25 km/h	19 km/h	25 km/h	19 km/h

So. 11.09.2022 00:00 Uhr	1	1	0	27 km/h	0 km/h	27 km/h	0 km/h
So. 11.09.2022 01:00 Uhr	0	0	0	0 km/h	0 km/h	0 km/h	0 km/h
So. 11.09.2022 02:00 Uhr	0	0	0	0 km/h	0 km/h	0 km/h	0 km/h
So. 11.09.2022 03:00 Uhr	0	0	0	0 km/h	0 km/h	0 km/h	0 km/h
So. 11.09.2022 04:00 Uhr	0	0	0	0 km/h	0 km/h	0 km/h	0 km/h
So. 11.09.2022 05:00 Uhr	1	1	0	23 km/h	0 km/h	23 km/h	0 km/h
So. 11.09.2022 06:00 Uhr	0	0	0	0 km/h	0 km/h	0 km/h	0 km/h
So. 11.09.2022 07:00 Uhr	0	0	0	0 km/h	0 km/h	0 km/h	0 km/h
So. 11.09.2022 08:00 Uhr	3	1	2	29 km/h	29 km/h	29 km/h	30 km/h
So. 11.09.2022 09:00 Uhr	1	0	1	0 km/h	23 km/h	0 km/h	23 km/h
So. 11.09.2022 10:00 Uhr	0	0	0	0 km/h	0 km/h	0 km/h	0 km/h
So. 11.09.2022 11:00 Uhr	4	2	2	25 km/h	29 km/h	26 km/h	31 km/h
So. 11.09.2022 12:00 Uhr	3	3	0	28 km/h	0 km/h	29 km/h	0 km/h
So. 11.09.2022 13:00 Uhr	3	2	1	32 km/h	20 km/h	35 km/h	20 km/h
So. 11.09.2022 14:00 Uhr	1	0	1	0 km/h	13 km/h	0 km/h	13 km/h
So. 11.09.2022 15:00 Uhr	1	0	1	0 km/h	15 km/h	0 km/h	15 km/h
So. 11.09.2022 16:00 Uhr	4	2	2	28 km/h	31 km/h	29 km/h	32 km/h
So. 11.09.2022 17:00 Uhr	7	3	4	32 km/h	30 km/h	33 km/h	33 km/h
So. 11.09.2022 18:00 Uhr	4	2	2	27 km/h	29 km/h	28 km/h	30 km/h
So. 11.09.2022 19:00 Uhr	4	2	2	24 km/h	27 km/h	24 km/h	28 km/h
So. 11.09.2022 20:00 Uhr	0	0	0	0 km/h	0 km/h	0 km/h	0 km/h
So. 11.09.2022 21:00 Uhr	2	1	1	23 km/h	13 km/h	23 km/h	13 km/h
So. 11.09.2022 22:00 Uhr	1	1	0	27 km/h	0 km/h	27 km/h	0 km/h
So. 11.09.2022 23:00 Uhr	0	0	0	0 km/h	0 km/h	0 km/h	0 km/h
		307	401				