



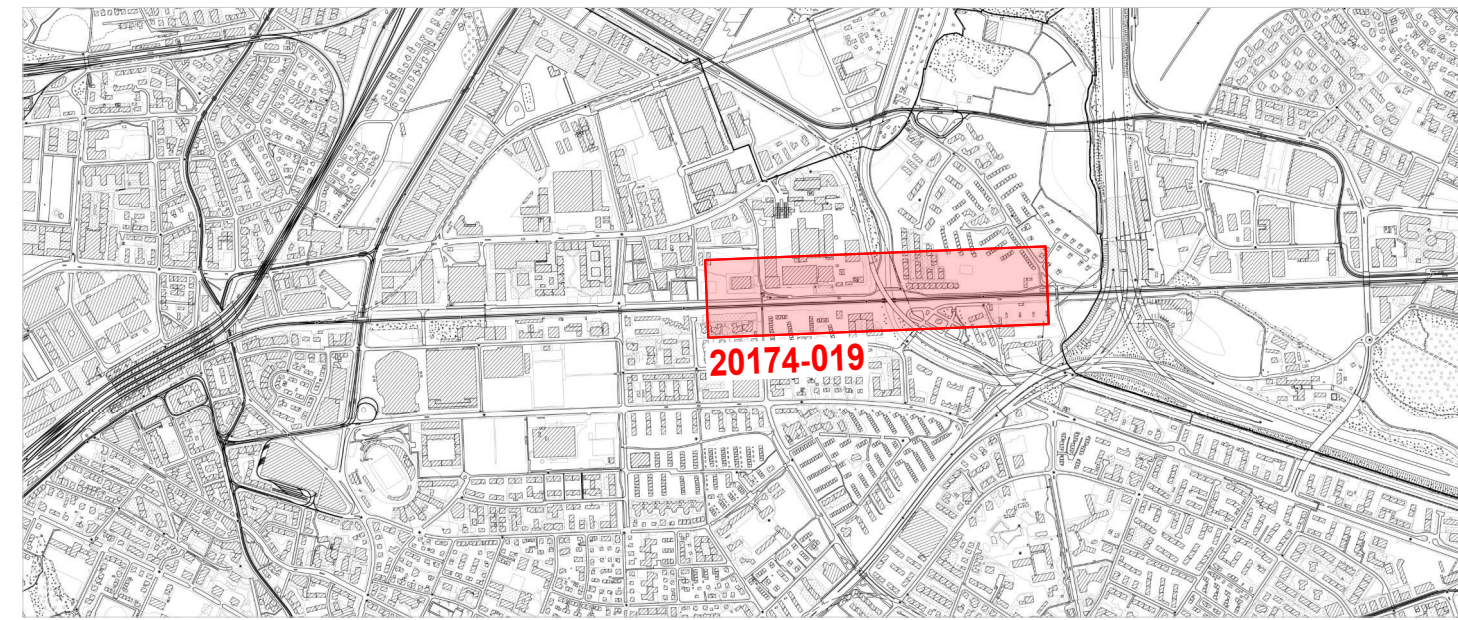
**Bauprojekt**  
**VVR Andreasstrasse**  
 Saatlenfussweg bis Opfikonstrasse

Auflageplan gemäss §16 StrG

**Rechtserwerbsplan 1:500**

Projektiert durch <b>GEINFRA</b> INGENIEUR - GEOMETER - PLANER	Ausfertigung für
Geoinfra Ingenieure AG Kemptpark 9 8310 Kemptthal kemptthal@geoinfra.ch 052 554 21 11 www.geoinfra.ch	
Bearb. / Gepr. MIE / PEB	Datum 27.11.2024
Format 30 / 231	TAZ Bau - Nr. 20174
TAZ Projektleitung GRM	Plan - Nr. 20174-019
Änderungen	Dateifeld T:\Geoinfra\Zürich\28121.01 GI VVR Andreasstrasse, Zürich 50_CAD\56_Plan\56_11_Bauprojekt\20174-St_200.2d

Von Direktorin genehmigt, TAZ- Projektleitung :



Projekt:  
 —○—○— Parzellengrenze  
 - - - - - Böschungslinien

Nummer	Kataster-Nr. bzw. Grundbuchblatt	Eigentümer	Beanspruchtes Recht	Beanspruchte Fläche für das Projekt
1	Kataster-Nr. SW6436	Schweizerische Bundesbahnen	Eigentum	ca. 1657m <sup>2</sup>
2	Kataster-Nr. SW6360	Beta Bau AG	Eigentum	ca. 982m <sup>2</sup>
3	Kataster-Nr. SW6661	Stiftung Wohnungen für kinderreiche Familien	Eigentum	ca. 886m <sup>2</sup>
4	Kataster-Nr. SW3772	Kanton Zürich	Vorübergehende Landbeanspruchung	ca. 189m <sup>2</sup>
5	Kataster-Nr. SW6360	Beta Bau AG	Vorübergehende Landbeanspruchung	ca. 387m <sup>2</sup>
6	Kataster-Nr. SW3772	Kanton Zürich	Dienstbarkeit	Regenwasserleitung 11m / DN 200
7	Kataster-Nr. SW3772	Kanton Zürich	Dienstbarkeit	Regenwasserleitung 9m / DN 350
8	Kataster-Nr. SW6360	Beta Bau AG	Dienstbarkeit	Regenwasserleitung 23m / DN 350
9	Kataster-Nr. SW6662	Stadt Zürich	Eigentum (als Option)	ca. 167m <sup>2</sup>

