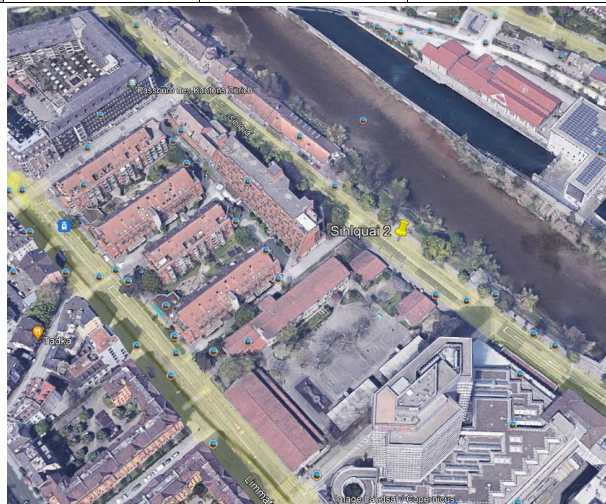
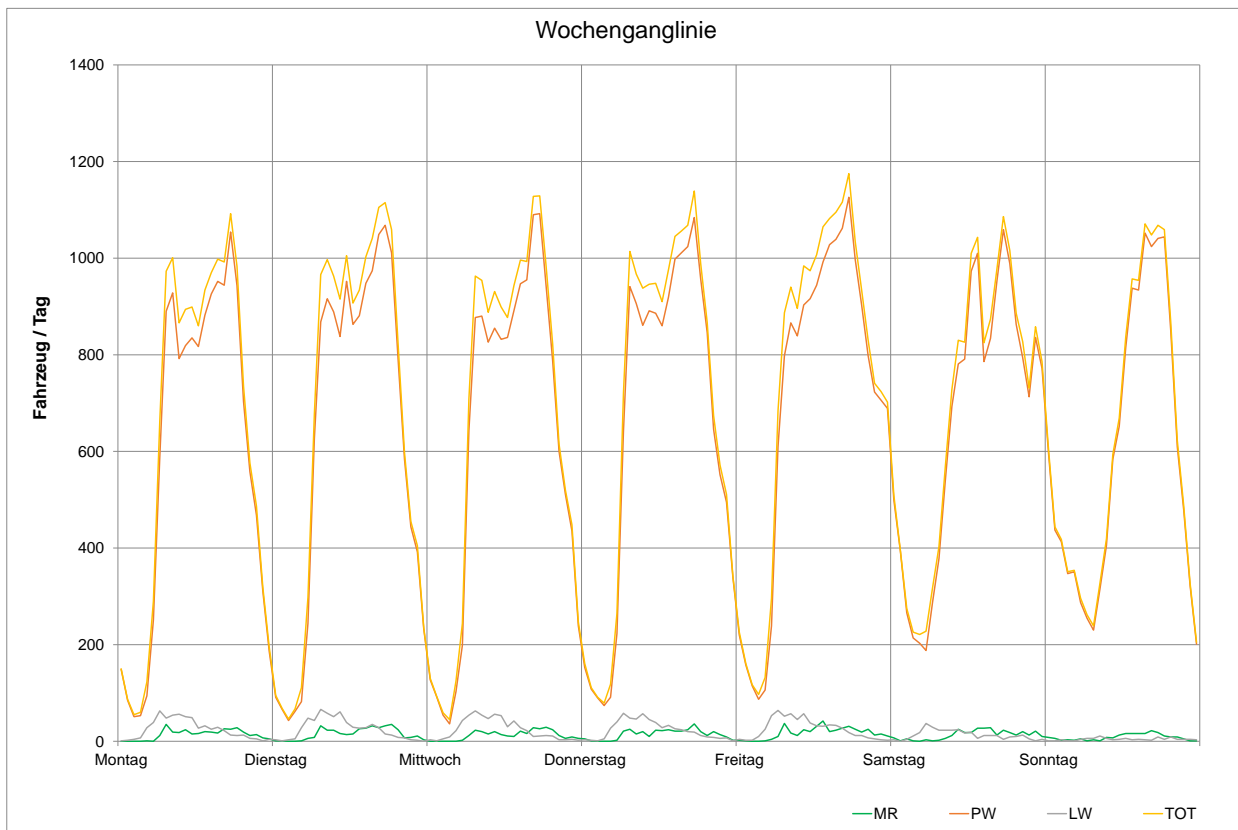
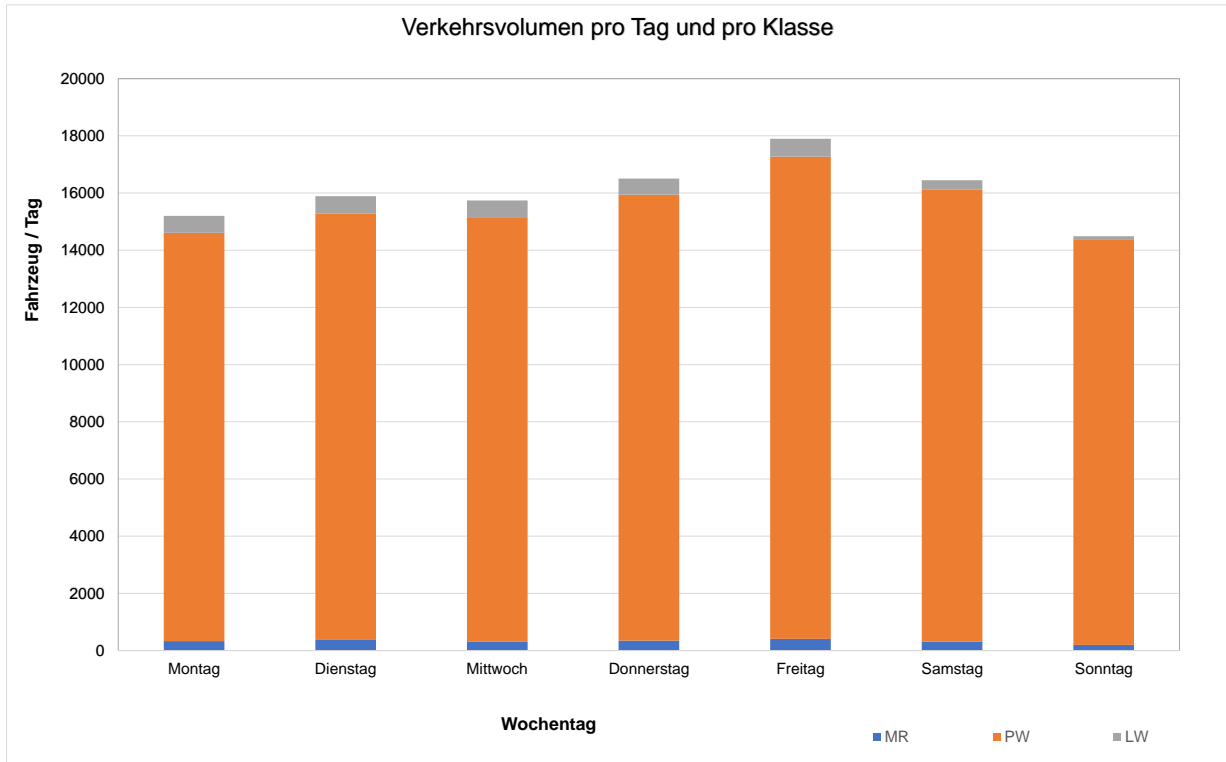


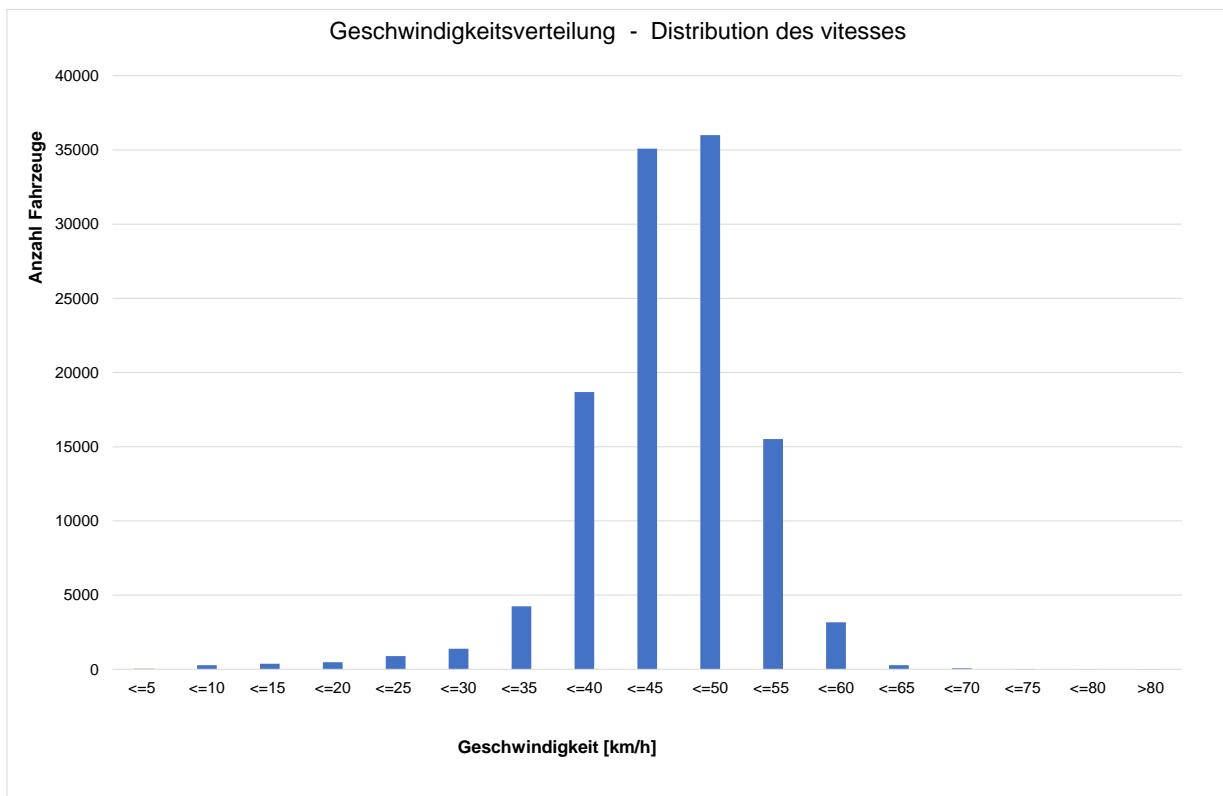
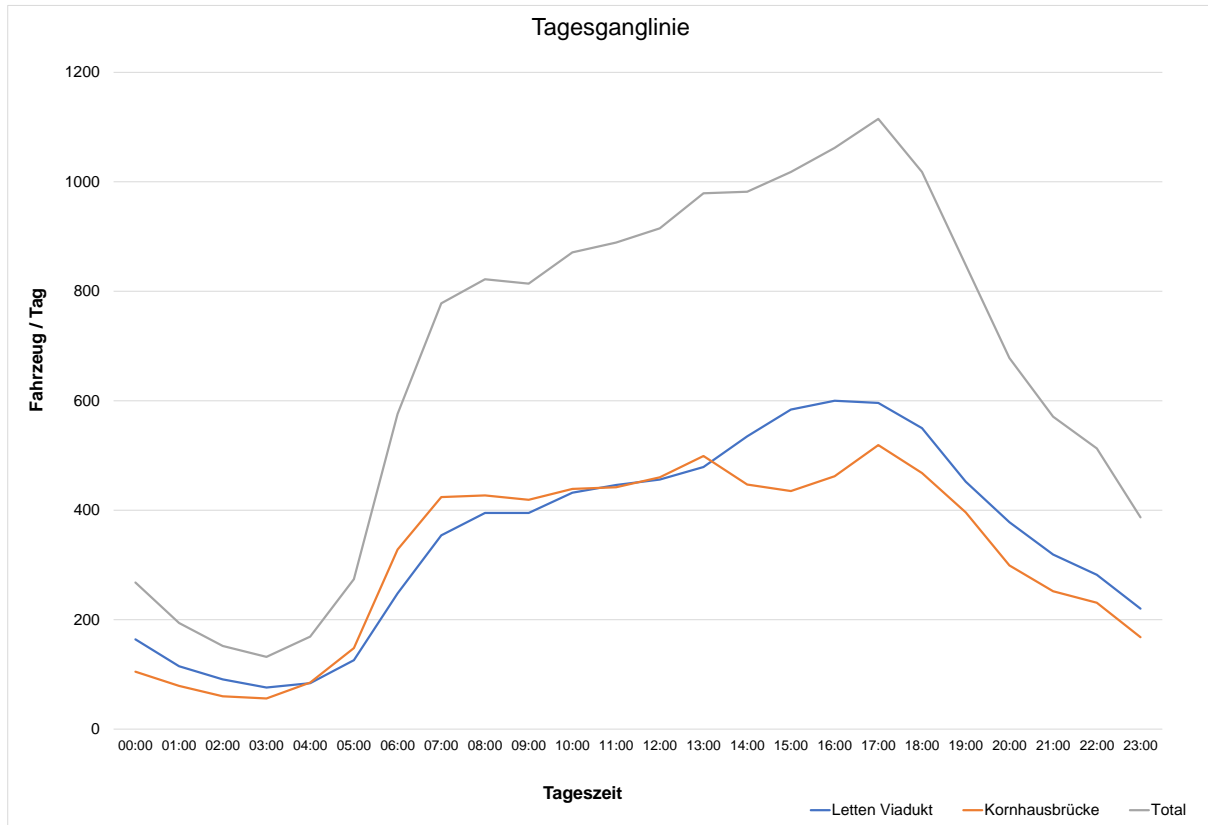
Messungsbericht

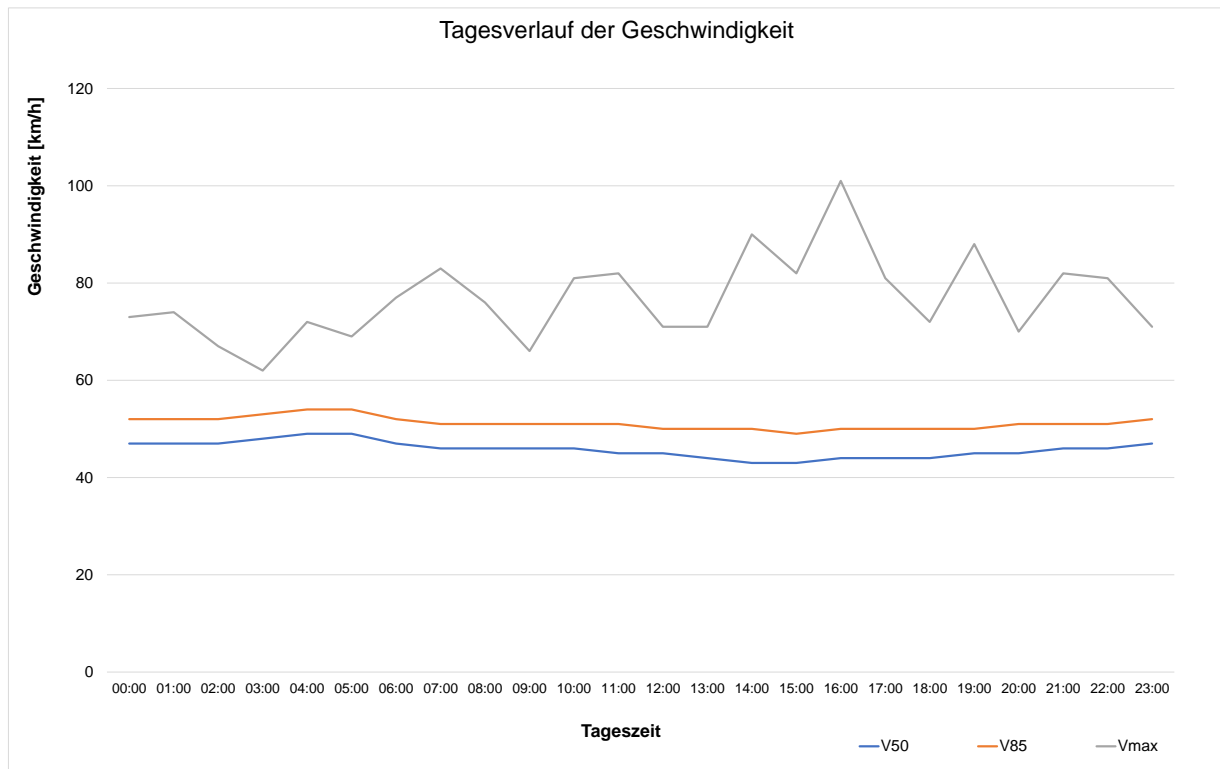
Messungsstandort	Sihlquai 2
Zählperiode	28.02.2022 - 06.03.2022
Richtung 1	Letten Viadukt
Richtung 2	Kornhausbrücke
Signalisierte Geschwindigkeit	50

Kennzahlen			
	Letten Viadukt	Kornhausbrücke	Beide Richtungen
DTV [Fz. / Tag]	8378	7647	16025
DWV [Fz. / Tag]	8383	7865	16248
D "Samstag" [Fz. / Tag]	8778	7670	16448
D "Sonntag" [Fz. / Tag]	7953	6535	14488
MSP (07-08 Uhr) [Fz. / h]	429	532	961
ASP [Fz. / h]	576	554	1130
Tagesverkehr (06-22 Uhr)	7220	6715	13935
Nachtverkehr (22-06 Uhr)	1158	932	2090
Anteil lärmiger Fz. am Tag [%]	4.9%	5.3%	5.1%
Anteil lärmiger Fz. in Nacht [%]	2.9%	7.6%	5.0%
Anteil lärmiger Fz. 24h [%]	4.6%	5.5%	5.1%
MR-Anteil [%]	1.9%	2.1%	2.0%
PW-Anteil [%]	95.4%	94.5%	94.9%
LW-Anteil [%]	2.7%	3.4%	3.0%
Vd [km/h]	43.3	45.9	44.5
V50 [km/h]	44	47	45
V85 [km/h]	49	52	51
V Max. [km/h]	82	101	101
v-Überschreitung [%]	8.3%	25.3%	16.4%









Legende	
DTV [Fz. / Tag]	Durchschnittlicher Tagesverkehr
DWV [Fz. / Tag]	Durchschnittlicher Werktagesverkehr
D "Samstag" [Fz. / Tag]	Durchschnittlicher Samstagsverkehr
D "Sonntag" [Fz. / Tag]	Durchschnittlicher Sonntagsverkehr
MSP (07-08 Uhr) [Fz. / h]	Morgenspitzenstunde
ASP (17-18 Uhr) [Fz. / h]	Abendspitzenstunde
Tagesverkehr (06-22 Uhr)	Durchschnittlicher Verkehr am Tag
Nachtverkehr (22-06 Uhr)	Durchschnittlicher Nachtverkehr
Anteil lärmiger Fz. am Tag [%]	Anteil lärmiger Fahrzeuge am Tag [MR, LW, LW+]
Anteil lärmiger Fz. in Nacht [%]	Anteil lärmiger Fahrzeuge in der Nacht [MR, LW, LW+]
Anteil lärmiger Fz. 24h [%]	Anteil lärmiger Fahrzeuge 24h [MR, LW, LW+]
SW-Anteil [%]	Schwerverkehrsanteil
V50 [km/h]	Geschwindigkeit, die von 50 % aller Verkehrsteilnehmenden nicht überschritten wird
V85 [km/h]	Geschwindigkeit, die von 85 % aller Verkehrsteilnehmenden nicht überschritten wird
V Max. [km/h]	Maximale Geschwindigkeit
v-Überschreitung [Anzahl]	Anzahl von Überschreitungen der signalisierte Geschwindigkeit
v-Überschreitung [%]	Prozentsatz von Überschreitungen der signalisierte Geschwindigkeit
MR	Motorräder und Motorfahrräder
PW	Personenwagen
LW	Lastwagen
LW+	Lastwagen mit Anhänger