

Beurteilung Lärmimmission

1. Grundlagen

1.1 Allgemeine Grundlagen

- Kommunaler Zonenplan, Stand Oktober 2006
- Kommunale Bauordnung "Festlegung der Empfindlichkeitsstufen", Stand März 2005
- Lärmschutzverordnung LSV 814.41, Stand September 2006
- Lärmgutachten für Wertstoffsammelstellen, 9. März 1995 (EBP)

1.2 Art der Sammelstelle

Nebensammelstelle

1.3 Massgebender Empfängerpunkt (siehe Situation)

Beschreibung massgebender Empfängerpunkt Haus (Wohnhaus)
Sihlquai 186

Distanz (Horizontal zu Erdgeschoss
Achse Lastwagen zu Empfängerpunkt mind. 17.00 m

Distanz (schräge zu 1. Stock)
Achse Lastwagen (Höhe Brücke) zu Empfängerpunkt mind. 17.00 m

Höhe Empfängerpunkt über Lastwagenbrücke 3.00 m

1.4 Belastungsgrenzwerte

Empfindlichkeitsstufe (Zone Oe2F) II
Erhöhung für Betriebe/Gasthäuser (LSV, Art. 42) 0 dBA

Planungswert 55.0 dBA **55.0 dBA**

Immissionsgrenzwert 60.0 dBA

2. Beurteilung Lärmimmission beim Empfängerpunkt

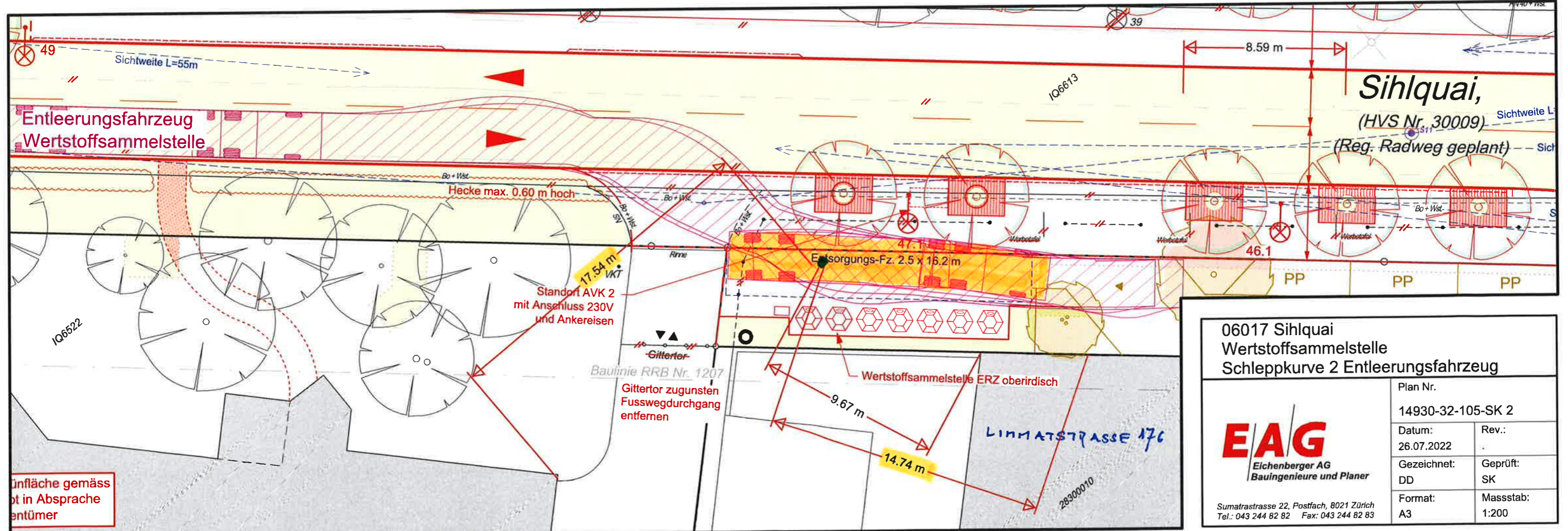
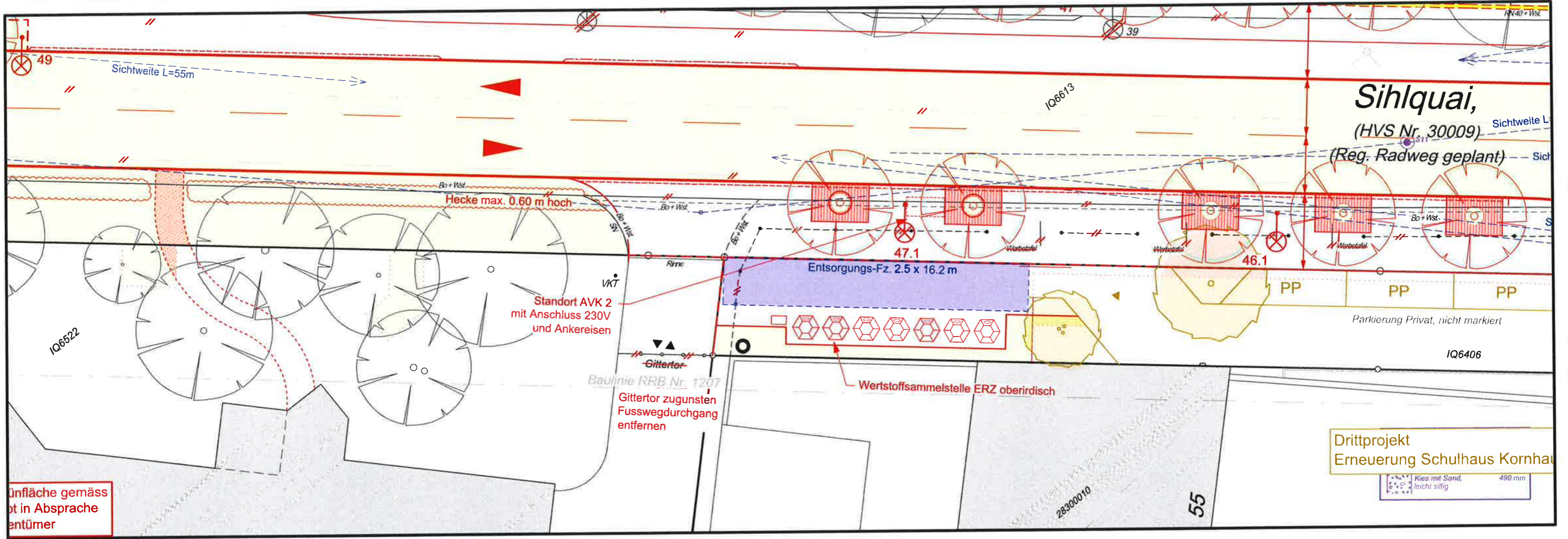
Beurteilung aufgrund Standort 53.6 dBA

Reflexionszuschlag (nur einseitige oder sehr lockere Bebauung) 0.0 dBA

Beurteilungspegel (Lr) **53.6 dBA**

Zürich,

22. August 2022, A. St



06017 Sihlquai
Wertstoffsammelstelle
Schleppkurve 2 Entleerungsfahrzeug

Plan Nr.
14930-32-105-SK 2

Datum:
26.07.2022

Gezeichnet:
DD

Format:
A3

Rev.:
.

Geprüft:
SK

Masstab:
1:200

EAG
Eichenberger AG
Bauingenieure und Planer

Sumatrastrasse 22, Postfach, 8021 Zürich
Tel.: 043 244 82 82 Fax: 043 244 82 83

Lärm an Wertstoffsammelstellen

Beurteilungspegel in dBA (ohne Reflexionen) und Reflexionszuschläge

(Grundlage: Lärmgutachten EBP vom 9. März 1995)

Distanz [m]	Hauptsammelstelle			Nebensammelstelle		
	unten	mitte	oben	unten	mitte	oben
5	69.4	69.0	68.6	64.2	64.2	64.1
6	67.8	67.4	67.0	62.6	62.6	62.5
7	66.5	66.1	65.7	61.3	61.2	61.2
8	65.3	64.9	64.5	60.1	60.1	60.0
9	64.3	63.9	63.5	59.1	59.1	59.0
10	63.4	63.0	62.6	58.2	58.2	58.1
11	62.6	62.2	61.8	57.4	57.3	57.3
12	61.8	61.4	61.0	56.6	56.6	56.5
13	61.1	60.7	60.3	55.9	55.9	55.8
14	60.5	60.1	59.7	55.3	55.2	55.2
15	59.9	59.5	59.1	54.7	54.6	54.6
16	59.3	58.9	58.5	54.1	54.1	54.0
17	58.8	58.4	58.0	53.6	53.5	53.5
18	58.3	57.9	57.5	53.1	53.0	53.0
19	57.8	57.4	57.0	52.6	52.6	52.5
20	57.4	57.0	56.6	52.2	52.1	52.1
21	57.0	56.6	56.2	51.8	51.7	51.7
22	56.6	56.2	55.8	51.4	51.3	51.3
23	56.2	55.8	55.4	51.0	50.9	50.9
24	55.8	55.4	55.0	50.6	50.5	50.5
25	55.4	55.0	54.6	50.2	50.2	50.1
26	55.1	54.7	54.3	49.9	49.9	49.8
27	54.8	54.4	54.0	49.6	49.5	49.5
28	54.5	54.1	53.7	49.3	49.2	49.2
29	54.2	53.8	53.4	49.0	48.9	48.9
30	53.9	53.5	53.1	48.7	48.6	48.6
31	53.6	53.2	52.8	48.4	48.3	48.3
32	53.3	52.9	52.5	48.1	48.0	48.0
33	53.0	52.6	52.2	47.8	47.8	47.7
34	52.8	52.4	52.0	47.6	47.5	47.5
35	52.5	52.1	51.7	47.3	47.3	47.2
36	52.3	51.9	51.5	47.1	47.0	47.0
37	52.0	51.6	51.2	46.8	46.8	46.7
38	51.8	51.4	51.0	46.6	46.6	46.5
39	51.6	51.2	50.8	46.4	46.3	46.3
40	51.4	51.0	50.6	46.2	46.1	46.1
41	51.1	50.7	50.3	45.9	45.9	45.8
42	50.9	50.5	50.1	45.7	45.7	45.6
43	50.7	50.3	49.9	45.5	45.5	45.4
44	50.5	50.1	49.7	45.3	45.3	45.2
45	50.3	49.9	49.5	45.1	45.1	45.0
46	50.1	49.7	49.3	44.9	44.9	44.8
47	50.0	49.6	49.2	44.8	44.7	44.7
48	49.8	49.4	49.0	44.6	44.5	44.5
49	49.6	49.2	48.8	44.4	44.3	44.3
50	49.4	49.0	48.6	44.2	44.2	44.1

Reflexionszuschläge:

- 0 dBA: nur einseitige oder sehr lockere Bebauung
- 1 dBA: allseitig lockere Bebauung
- 2 dBA: allseitig dichte Bebauung (z.B. Strassenschlucht mit Lücken)
- 3 dBA: allseitig geschlossene Bebauung

LINNATSTRASSE 176
 SIHLQUAI 186

