

Stadt Zürich Tiefbauamt

Bauprojekt
Toblerstrasse
 Haus-Nr. 35

Strassenausbau

Auflageplan gemäss §16 StrG

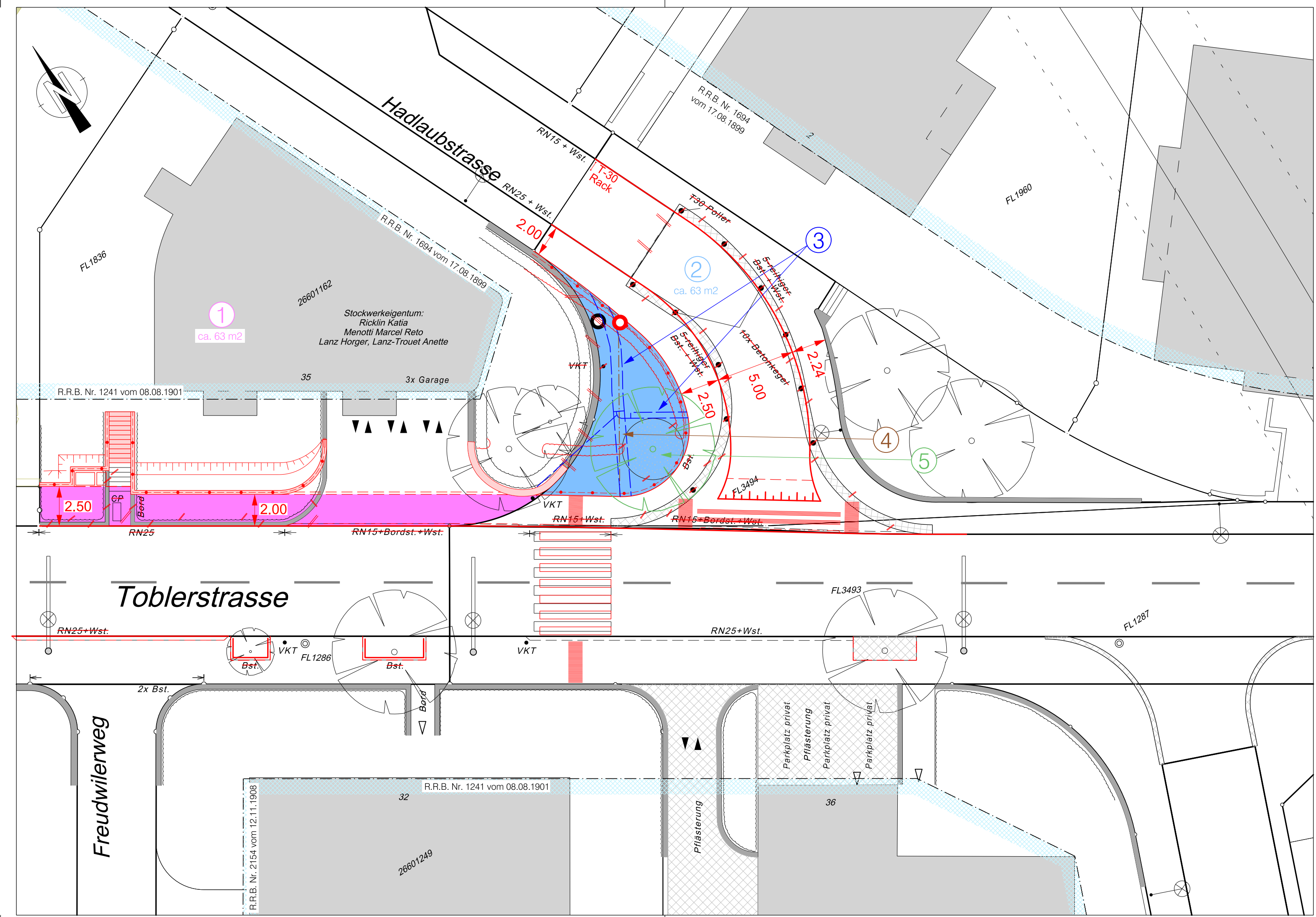
Rechtserwerbsplan 1 : 200

Partner

Projektiert durch: **Emch+Berger** Ingenieure und Planer
 CH-8006 Zürich, Wasserwerkstrasse 12, Telefon 058 451 74 50, www.emchberger.ch

Ausfertigung für: **Emch+Berger AG Zürich** Ingenieure und Planer

Bearb. / Gepr.	Datum	Format	TAZ Bau - Nr.	Plan - Nr.
les / urs	30.07.2021	30 / 84	17'027	17'027-181
TAZ Projektleitung	Änderungen	Dateipfad		
STD		P:\0_MicroStation\2713\430_Bauprojekt\ptl\2713-181.dgn		



Von Direktorin genehmigt, TAZ Projektleitung:

Nummer	Kataster-Nr.bzw. Grundbuchblatt	heutiger Eigentümer	künftiger Eigentümer	Beanspruchtes Recht	Beanspruchte Fläche für das Projekt
1	Kataster-Nr. FL1836	Stockwerkeigentum	Stadt Zürich	Eigentum	ca. 63 m2
2	Kataster-Nr. FL3494	Stadt Zürich	Stockwerkeigentum	Eigentum	ca. 63 m2
3	Kataster-Nr. FL1836	Stadt Zürich	Stockwerkeigentum	Durchleitungsrecht ewz	
4	Kataster-Nr. FL1836	Stadt Zürich	Stockwerkeigentum	Durchleitungsrecht Swiscom	
5	Kataster-Nr. FL1836	Stadt Zürich	Stockwerkeigentum	Eigentum best. Baum	

Legende	bestehend	Projektiert
Baulinie		
Gebäude		
Baum / Baumkranz		
Mauern, Treppen		
öffentliche Beleuchtung (ö.B.)		
Inselschutzpfosten (IP) / Mast / Verkehrsreglungsanlage (VRA)		
private Zu- + Wegfahrt		
Hauszugang		
Grenzpunkte / Grenzlinien		
Markierungen:		
Fussgängerstreifen		
Fahrspur		
kein Vortritt		
Parkplätze öffentlich (P) Parkplätze privat (PP)		