

Stadt Zürich Tiefbauamt

Bauprojekt

Grubenacker- und Allmannstrasse
 Grubenackerstr. 29 - Grubenackerstr. 49
 Allmannstr. 52 - Grubenackerstr.

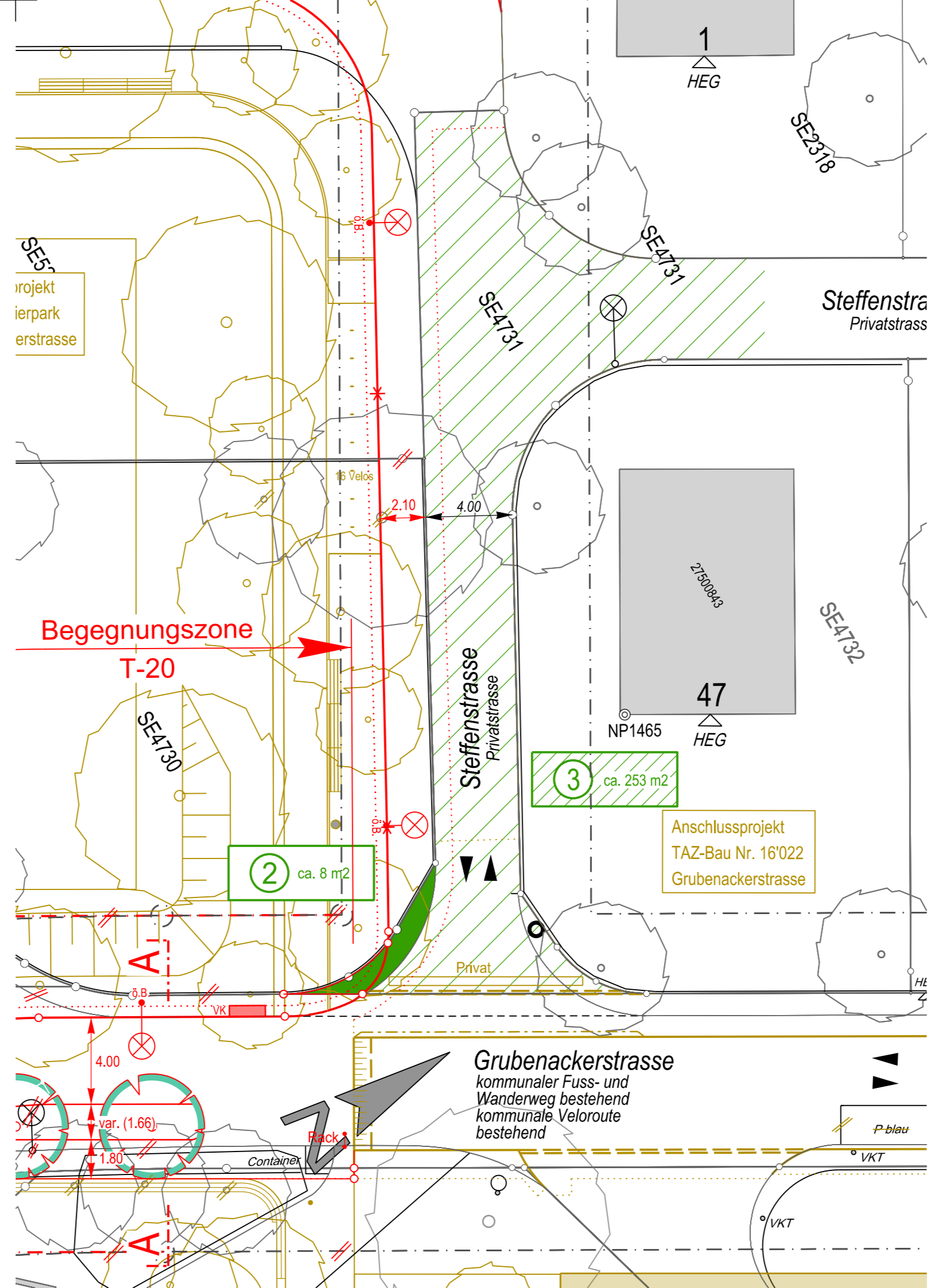
Auflageplan gemäss §16/§38 StrG

Rechtserwerbsplan 1 : 200

Projektiert durch Basler & Hofmann Ingenieure, Planer und Berater Forchstrasse 395, Postfach, CH-8032 Zürich T +41 44 387 11 22, F +41 44 387 11 00 www.baslerhofmann.ch		Ausfertigung für		
Bearb. / Gepr. YAG / BUO	Datum 12.02.2021	Format 30 / 63	TAZ Bau - Nr. 17'028	Plan - Nr. 17028 - 044
GSZ Projektleitung GFK (STR)	Änderungen	Dateipfad G:/BHCH/01_Projekte/06633_Quartierpark_Thurgauerstrasse 10_CAD_BIM_GIS/33_AufP/Plaene/§16		

Die Direktorin :

Nummer	Kataster-Nr. bzw. Grundbuchblatt	Eigentümer	Beanspruchtes Recht	Beanspruchte Fläche für das Projekt
2	Kataster-Nr. SE4731	MiteigentümerInnen Steffenstrasse (18 Parteien)	Vorübergehende Beanspruchung mit Neugestaltung	ca. 8 m ²
3	Kataster-Nr. SE4731	MiteigentümerInnen Steffenstrasse (18 Parteien)	Vorübergehende Beanspruchung mit Wiederherstellung	ca. 253 m ²



Legende	Bestehend	Projektiert
Strassenflächen		
Fussgängerflächen		
Pflästerungen / Chaussierungen		
Gebäude		
Grünflächen / Rabatten		
Baum / Baumkranz		
Mauern, Treppen		
öffentliche Beleuchtung (ö.B.)		
Private Zu- + Wegfahrt		
Hauseingang		
Verkehrstafel / Zentrale Parkuhr / Pfosten		
Grenzpunkte / Grenzlinien		
Randstein / Stellplatte (mit Anschlag 10 cm)		
Belagsrampe		
Bundstein / Stellplatte mit 0 - 3 cm Anschlag		
Bord- und Wasserstein		
Belagsgrenze		
Amphibiendurchlässe (Lücke in Stellplatte 5 cm)		
Baulinie		

Markierungen:

Parkplätze öffentlich (P)
 Parkplätze privat (PP)