

Stadt Zürich Tiefbauamt

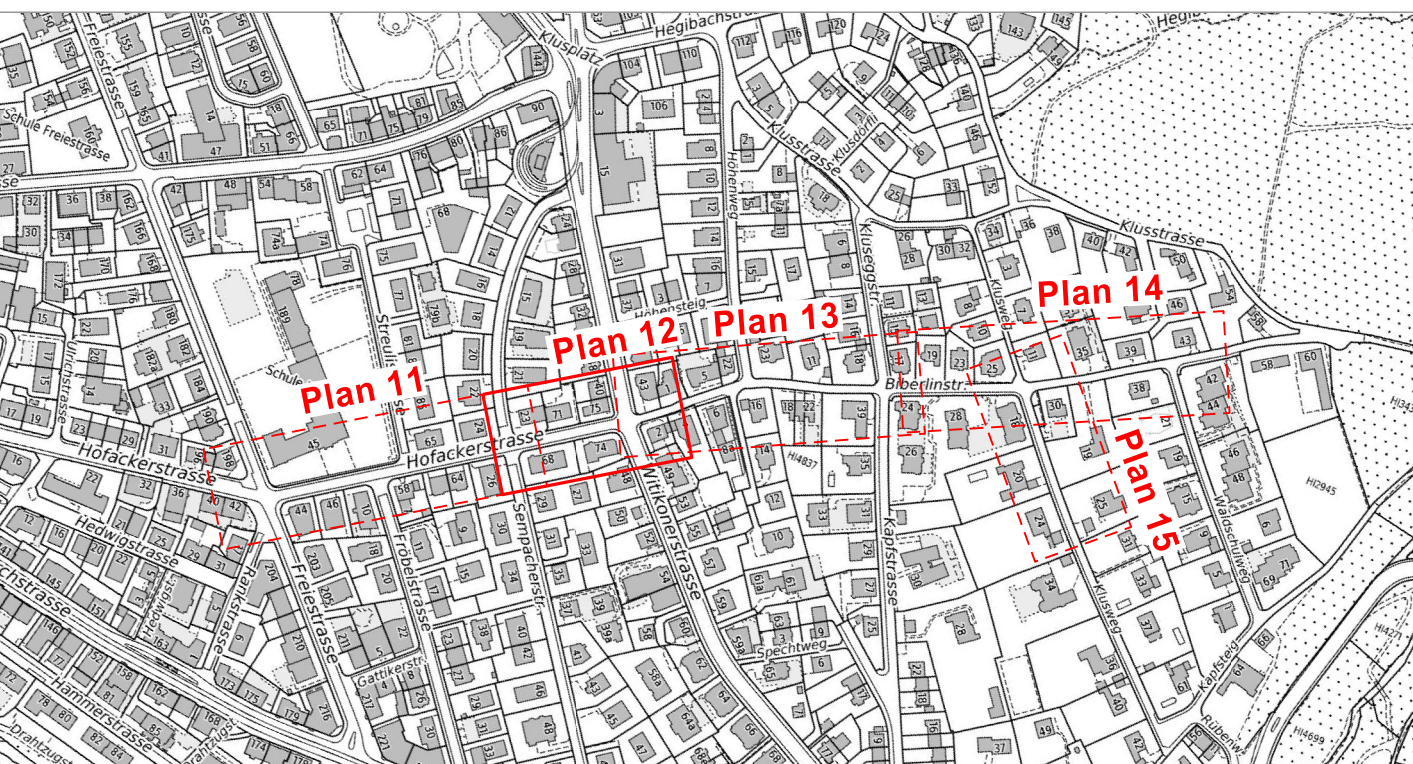
Bauprojekt
Hofacker-, Biberlinstrasse und Klusweg
 Hofackerstrasse, Abschnitt Sempacher- bis Witikonstrasse

Auflageplan gemäss §16 StrG

Situation 1:200

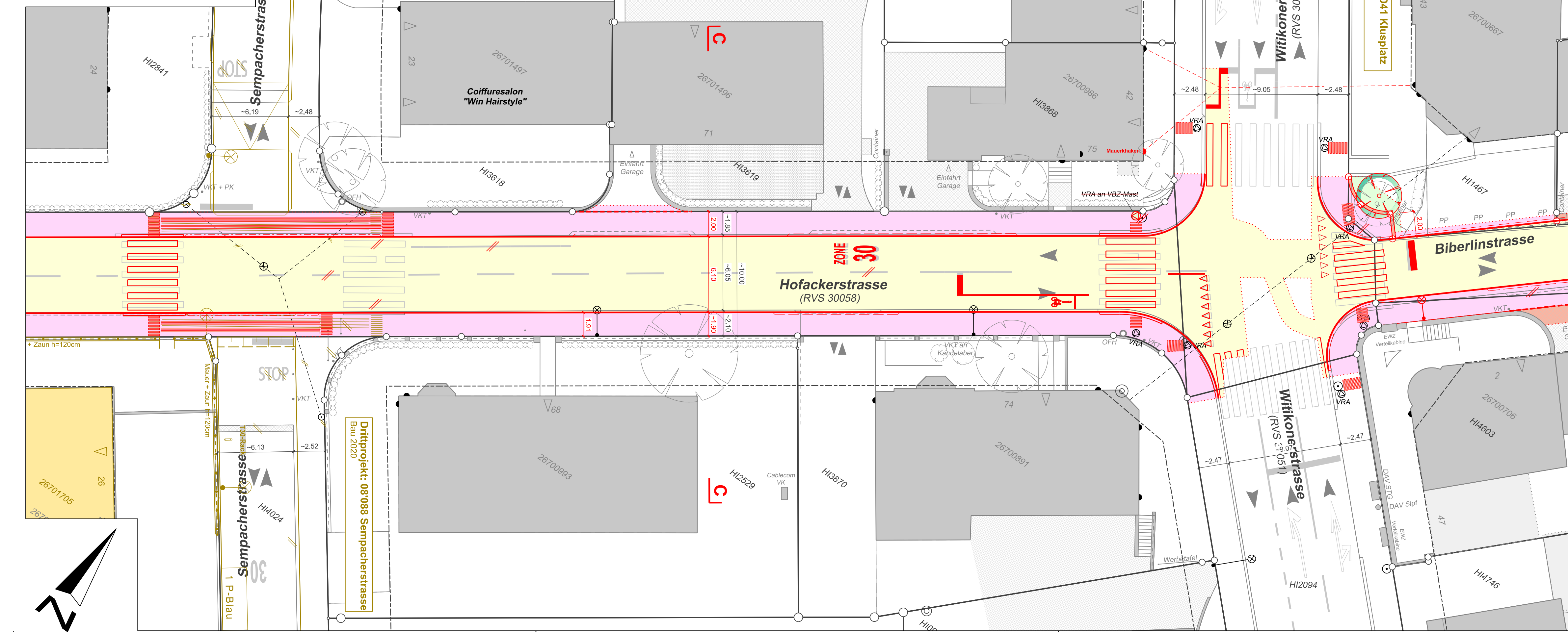
Projektiert durch FPREISIGAG BAUINGENIEUR UND PLANER SA USIC HAGENHOLZSTRASSE 83B, CH-8090 ZÜRICH, T 044 308 85 85 ZUERICH@PREISIGAG.CH, WWW.PREISIGAG.CH		Ausfertigung für		
Bearb. / Gepr. scl / koa	Datum 20.11.2020	Format 30 / 105	TAZ Bau - Nr. 15083	Plan - Nr. 1794.200-12
TAZ Projektleitung SCM	Änderungen	Dateipfad H:/projekte_neu/1794_Hofackerstrasse/mstation/200_bauprojekt		

Die Direktorin:



Legende:	Bestehend	Projektiert
Strassenflächen	[Symbol]	[Symbol]
Fussgängerflächen	[Symbol]	[Symbol]
Pflästerungen	[Symbol]	[Symbol]
Gebäude	[Symbol]	[Symbol]
Grünflächen / Rabatten	[Symbol]	[Symbol]
Baum / Baumkranz	[Symbol]	[Symbol]
Mauern, Treppen	[Symbol]	[Symbol]
öffentliche Beleuchtung (öB)	[Symbol]	[Symbol]
Mauerhaken	[Symbol]	[Symbol]
Verkehrsregelungsanlage (VRA)	[Symbol]	[Symbol]
Private Zu- + Wegfahrt	[Symbol]	[Symbol]
Hauszugang	[Symbol]	[Symbol]
Verkehrstafel / Rack "Tempo30"	[Symbol]	[Symbol]
Grenzpunkte / Grenzlinien	[Symbol]	[Symbol]
Randstein	[Symbol]	[Symbol]
Randsteinabsenkungen	[Symbol]	[Symbol]
Belagsrampe	[Symbol]	[Symbol]
Bundstein	[Symbol]	[Symbol]
Bord- und Wasserstein	[Symbol]	[Symbol]
Belagsgrenze	[Symbol]	[Symbol]
Markierungen:		
Fussgängerstreifen	[Symbol]	[Symbol]
kein Vortritt	[Symbol]	[Symbol]
Parkplätze öffentlich (P) Parkplätze privat (PP)	[Symbol]	[Symbol]
Takttil-visuelle Markierung	[Symbol]	[Symbol]

Parkplatz - Bilanz		Weisse Parkplätze (P-Weiss)		Blaue Parkplätze (P-Blau)		Zweirad Parkplätze (P-Zweirad)			
	Best.	Proj.	Diff.	Best.	Proj.	Diff.	Best.	Proj.	Diff.
Hofackerstrasse	0	0	0	0	0	0	0	0	0
Biberlinstrasse	0	0	0	17	15	-2	0	0	0
Klusweg	0	0	0	6	7	+1	0	0	0
Total	0	0	0	23	22	-1	0	0	0



Baum-Bilanz		Bestehend	Fällen	Ersatz	Bilanz	Differenz
Kapfstrasse	1	0	0	1	1	0

Bäume sind wertvolle Bestandteile des Stadtraums. Sie erfüllen ökologische, gestalterische und soziale Aufgaben. Sanierungen des öffentlichen Grundes werden mit grästmöglicher Rücksicht auf den Baumbestand ausgeführt. Unausweichliche Fällungen basieren auf einer fachlichen Beurteilung.

Dritiprojekt: 12'041 Klusplatz
Bau 2022

Dritiprojekt: 08'088 Sempacherstrasse
Bau 2020