

Stadt Zürich Tiefbauamt

Bauprojekt
Vulkanstrasse
 Bahnhof Altstetten bis Swiss-Life Arena

Bahnhof Altstetten bis Vulkanstrasse 106

Auflageplan gemäss §16 StrG

Situation 1:200

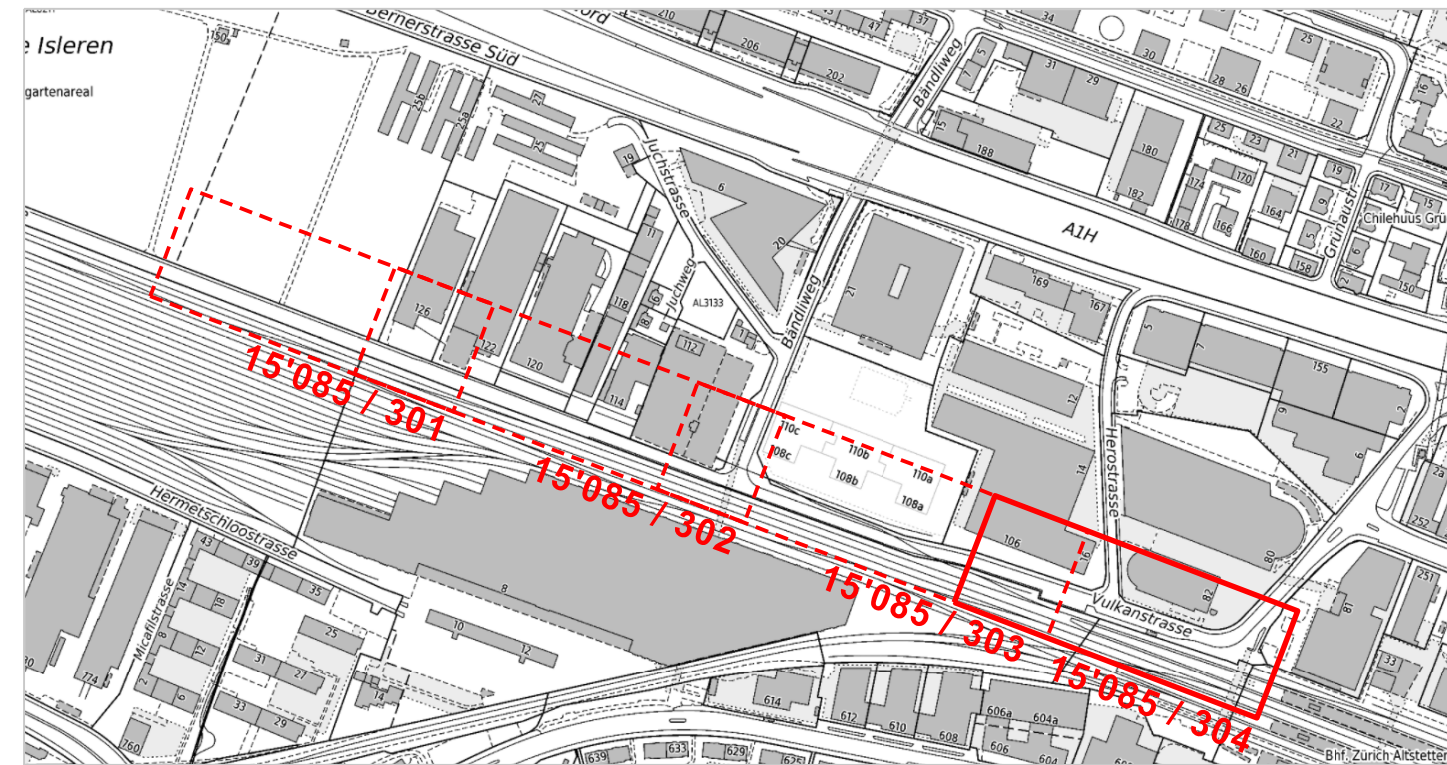
Projektiert durch: **hnm** Ingenieurbüro Hans H. Moser AG
 Wollissenstrasse 259, 8050 Zürich
 Telefon: 043 205 02 50, www.ing-moser.ch

Ausfertigung für: **hnm**

Bearb. / Gepr. SW / MA	Datum 27.04.2020	Format 30 / 147	TAZ Bau - Nr. 15'085	Plan - Nr. 15 085-304
TAZ Projektleitung VEJ	Änderungen			

L:\CAD\Projekte\Vulkanstrasse TAZ\Auflageplan §16\A16_15085-304_Sit_200.dgn

Die Direktorin :

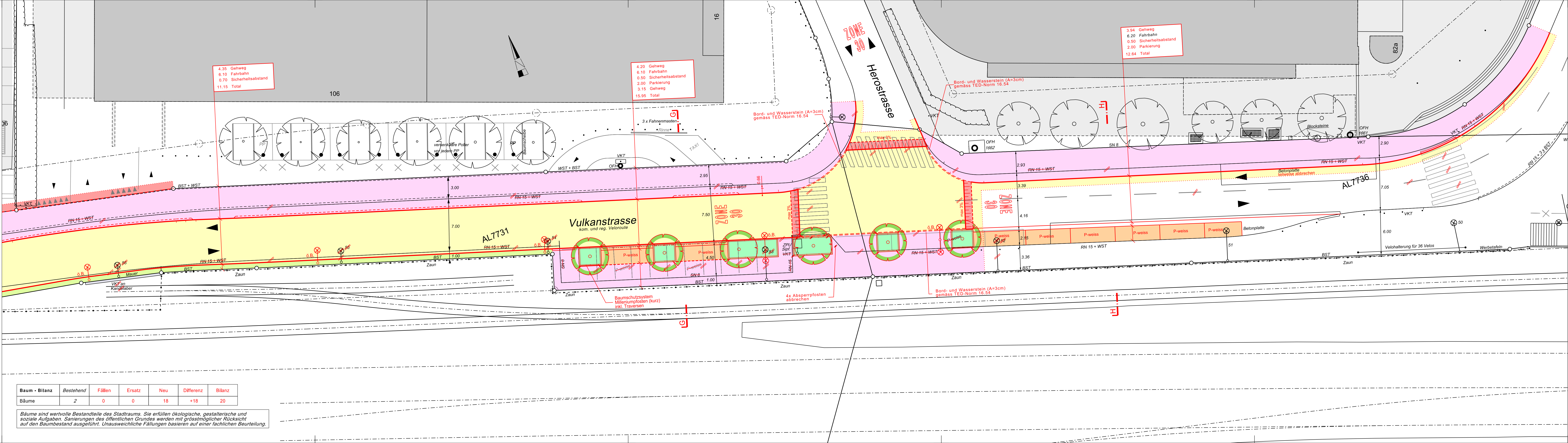


Legende	Bestehend	Projektiert
Strassenflächen		
Fussgängerflächen		
Anpassungsflächen		
Gebäude		
Grünflächen / Rabatten		
Baum / Baumkranz		
öffentliche Beleuchtung (ö.B.)		
Private Zu- + Wegfahrt		
Hauseingang		
Verkehrstafel		
Zentrale Parkuhr		
Sicherungsständer (Sipf)		
Wechselsignal (WS)		
Barriere (Schwenk- oder Klappbarriere)		
Grenzkpunkte / Grenzlinien		
Randstein		
Randsteinabsenkungen		
Belagsrampe		
Bundstein		
Bord- und Wasserstein		
Stellplatte		
Belagsgrenze		

Markierungen:

Fussgängerstreifen		
kein Vortritt		
Parkplätze öffentlich (P)		
Parkplätze privat (PP)		

Parkplatz - Bilanz	Bestehend	Projektiert	Differenz
Parkplatz "Weisse Zone" (P-Weiss)	98	8	-90
Parkplatz "Blaue Zone" (P-Blau)	0	0	0
Zweiradparkplätze (P-Zweirad)	36	36	0



Baum - Bilanz	Bestehend	Fällen	Ersatz	Neu	Differenz	Bilanz
Bäume	2	0	0	18	+18	20

Bäume sind wertvolle Bestandteile des Stadtraums. Sie erfüllen ökologische, gestalterische und soziale Aufgaben. Sanierungen des öffentlichen Grundes werden mit grösstmöglicher Rücksicht auf den Baumbestand ausgeführt. Unausweichliche Fällungen basieren auf einer fachlichen Beurteilung.