


Stadt Zürich
 Tiefbauamt

Bauprojekt
Leonhardstrasse
 Tannenstrasse bis Karl-Schmid-Strasse

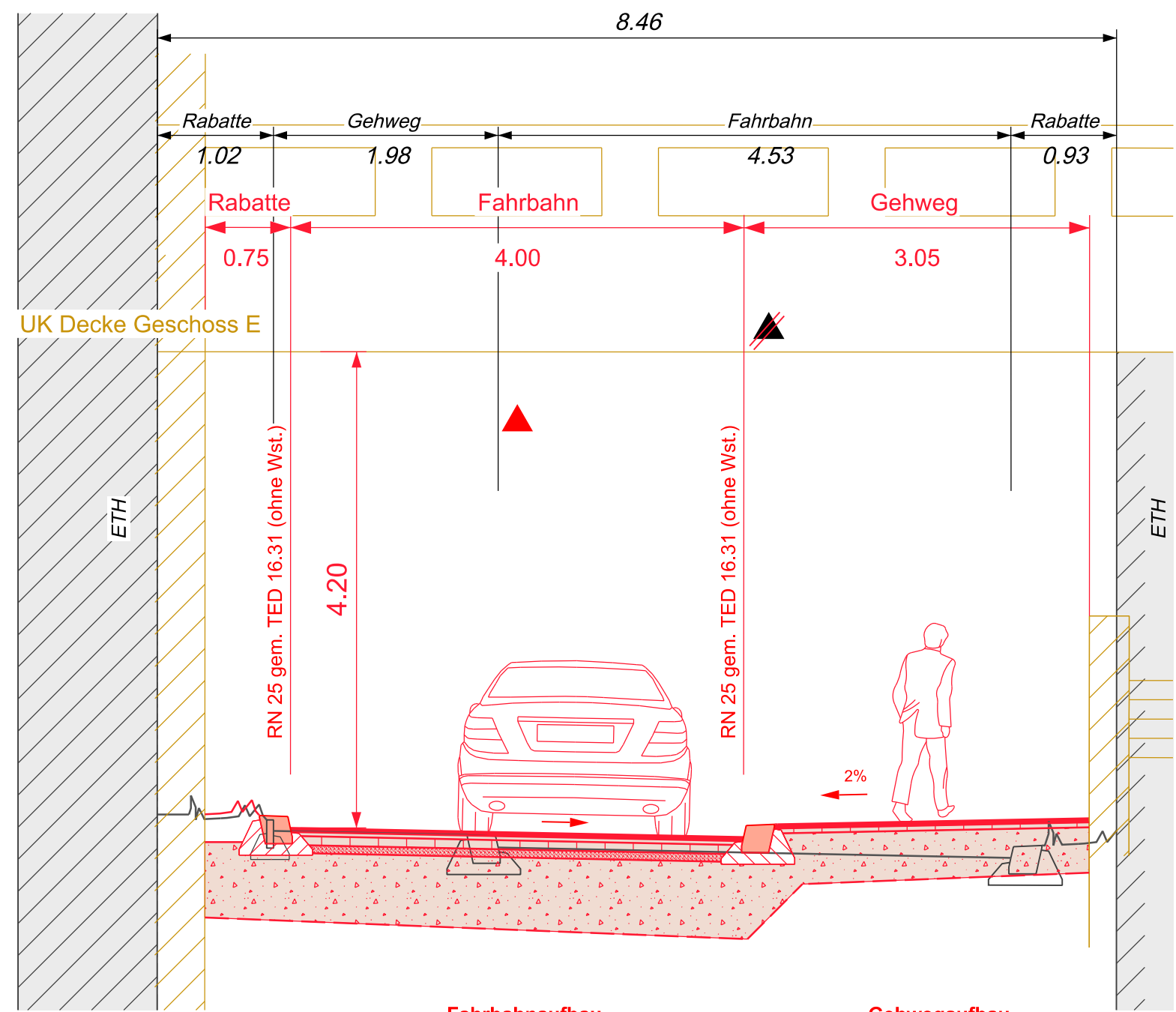
Auflageplan gemäss § 16 StrG

Normalprofile 1 : 50

Partner ETH Zürich	Projektiert durch  Siewerdstrasse 7 CH-8050 Zürich Tel. 044/ 3187878 Fax 044/ 3126411 www.snz.ch	Ausfertigung für			
Bearb. / Gepr. rm / AvM	Datum 08.05.2020	Format 30 / 84	TAZ Bau - Nr. 20036	Plan - Nr. 20036 - 42	
TAZ Projektleitung lia	Änderungen	Dateipfad I:\Bentley_V8\daten\5060\IR_51\3_Aufp\NP\5060-331.dgn			

Die Direktorin :

Normalprofil A - A



Fahrbahnaufbau

- 35 mm MA 11 H
- 35 mm MA 11 H
- 80 mm AC T 22 N
- 70 mm RC-KG 0/32
- 600 mm RC-KG 0/63

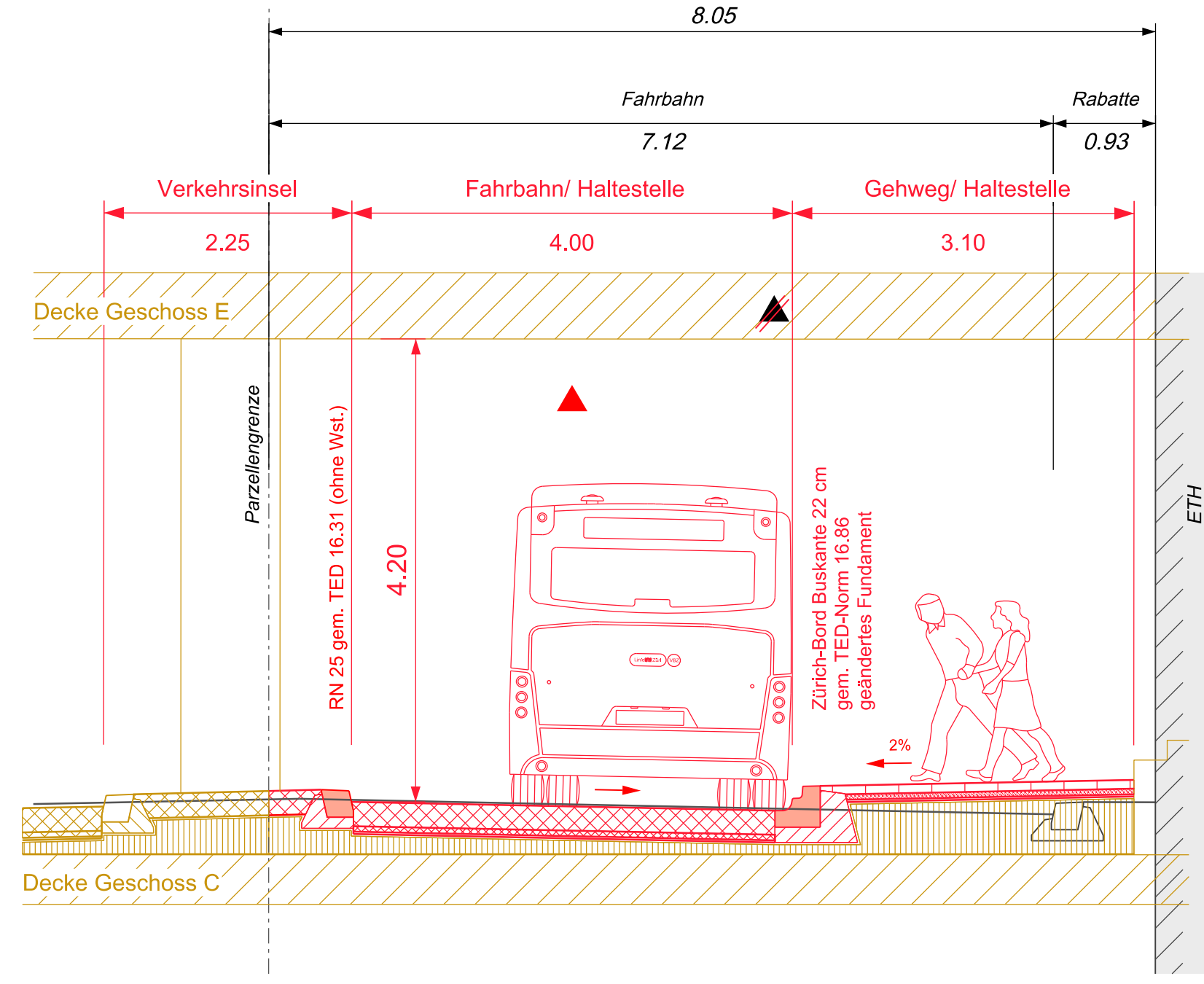
820 mm Total

Gehwegaufbau

- 35 mm MA 11 N
- 45 mm AC T 16 N
- 400 mm RC-KG 0/63

480 mm Total

Normalprofil B - B



Fahrbahn/ Haltestellenaufbau

- 220 mm C 30/37, 2. Lagig Netzbewehrt
- 50 mm Sickerbeton
- 20 mm MA 8 H

290 mm Total

Aufbau Dritiprojekt

- 20 mm PBD Abdichtung (MA verträglich)
- var. Foamglas S3
- 6.5 mm PBD Abdichtung
- 3.5 mm Dampfsperre (Bauabdichtung)
- var. Voranstrich & Betondecke

Gehwegaufbau

- 60 - 80 mm Kunststeinplatte
- 50 mm Splitt Misapor
- 20 mm Drainagematte

130 mm Total

Aufbau Dritiprojekt

- 20 mm PBD Abdichtung (MA verträglich)
- var. Foamglas S3
- 6.5 mm PBD Abdichtung
- 3.5 mm Dampfsperre (Bauabdichtung)
- var. Voranstrich & Betondecke