

Stadt Zürich Tiefbauamt

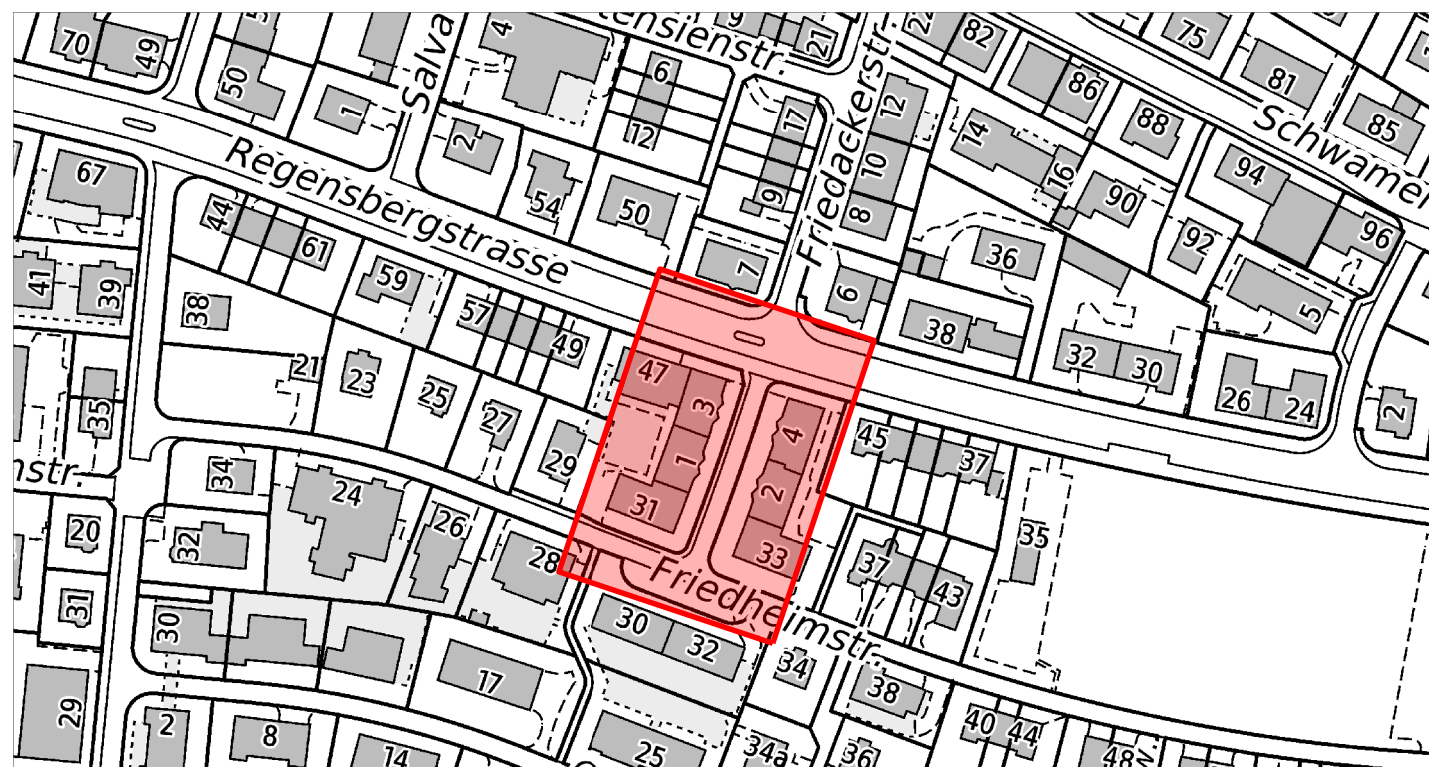
Bauprojekt
Friedackerstrasse
 Regensberg- bis Friedheimstrasse

Auflageplan gemäss §16 StrG

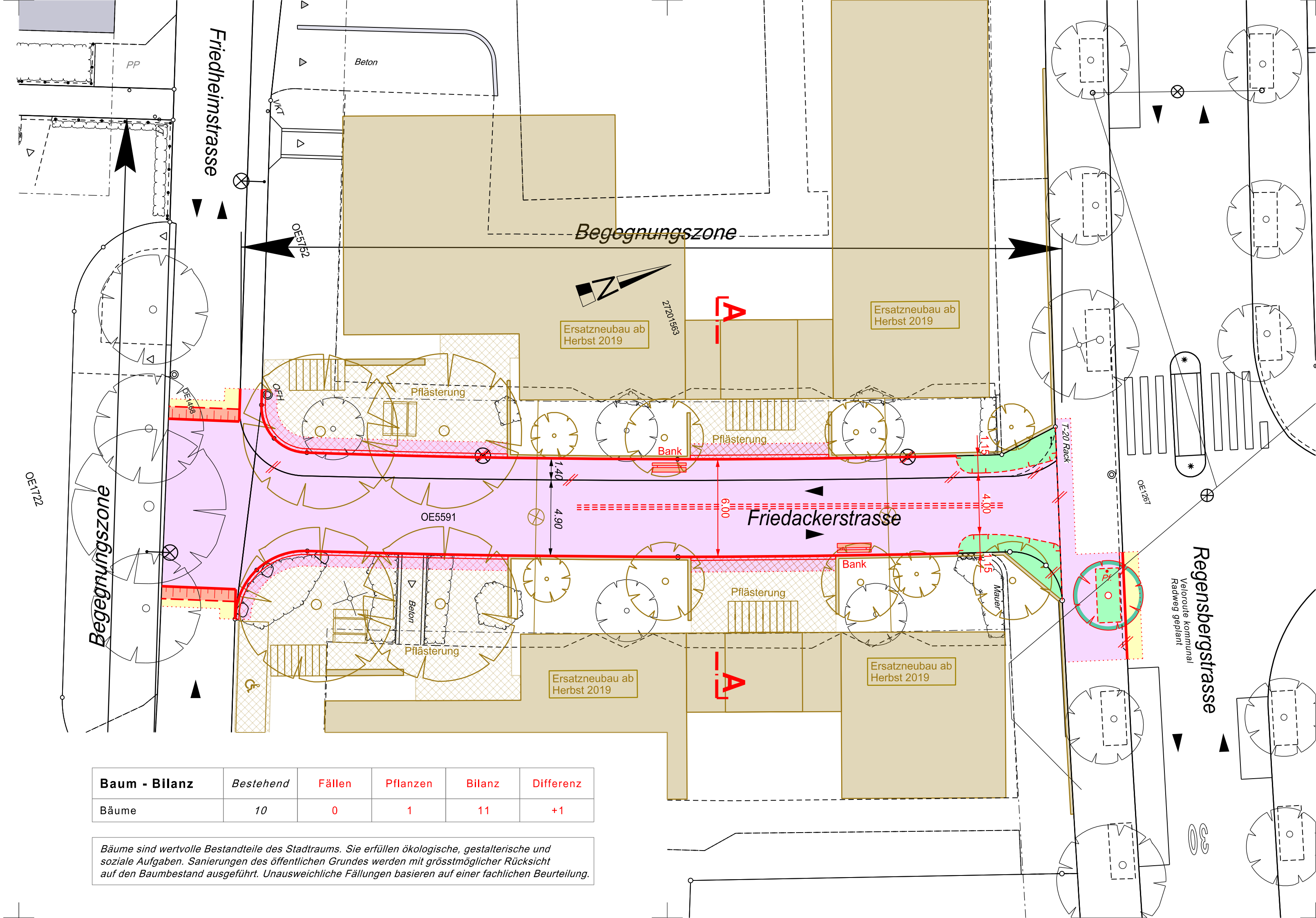
Situation 1 : 200

Projektiert durch Stadt Zürich Tiefbauamt Planung + Projektierung, TPA Werdmühleplatz 3, 8001 Zürich Telefon 044 412 42 12		Ausfertigung für		
Bearb. / Gepr. KUA / PAN	Datum 29.10.2020	Format 30 / 84	TAZ Bau - Nr. 18128	Plan - Nr. 18128 - 41
TAZ Projektleitung SCZ	Änderungen	Dateipfad G:\TPA-Projekte\18128_Friedackerstrasse_Begegnungszone\03_Bauprojekt\§16		

Die Direktorin :



Legende	Bestehend	Projektiert
Strassenflächen		
Fussgängerflächen		
Pflästerungen, Chaussierungen		
Gebäude		
Grünflächen / Rabatten		
Baum / Baumkranz		
Mauern, Treppen		
öffentliche Beleuchtung (ö.B.)		
Abspannmast öff. Bel. / VBZ		
Verkehrsreglungsanlage (VRA)		
Inselschutzpfosten (IP)		
Zentrale Parkuhr (ZPU)		
Verkehrstafel (VKT)		
Zweiradparkplatz		
Pfosten, Kettenpfosten		
Verteilkabine DAV / ewz		
Private Zufahrt / Wegfahrt		
Hauseingang (HEG)		
Grenzpunkte / Grenzlinien		
Randstein		
Zürich-Bord		
Randsteinabsenkungen		
Bundstein		
Bord- und Wasserstein		
Stellplatte		
Belagsrampe		
Belagsgrenze		
Fussgängerstreifen		
kein Vortritt		
Parkplatz öffentlich (P-weiss/P-blau)		
Parkplatz privat (PP / P-Privat)		
Taktil-visuelle Markierung		



Baum - Bilanz	Bestehend	Fällen	Pflanzen	Bilanz	Differenz
Bäume	10	0	1	11	+1

Bäume sind wertvolle Bestandteile des Stadtraums. Sie erfüllen ökologische, gestalterische und soziale Aufgaben. Sanierungen des öffentlichen Grundes werden mit grösstmöglicher Rücksicht auf den Baumbestand ausgeführt. Unausweichliche Fällungen basieren auf einer fachlichen Beurteilung.