

**Stadt Zürich Tiefbauamt**

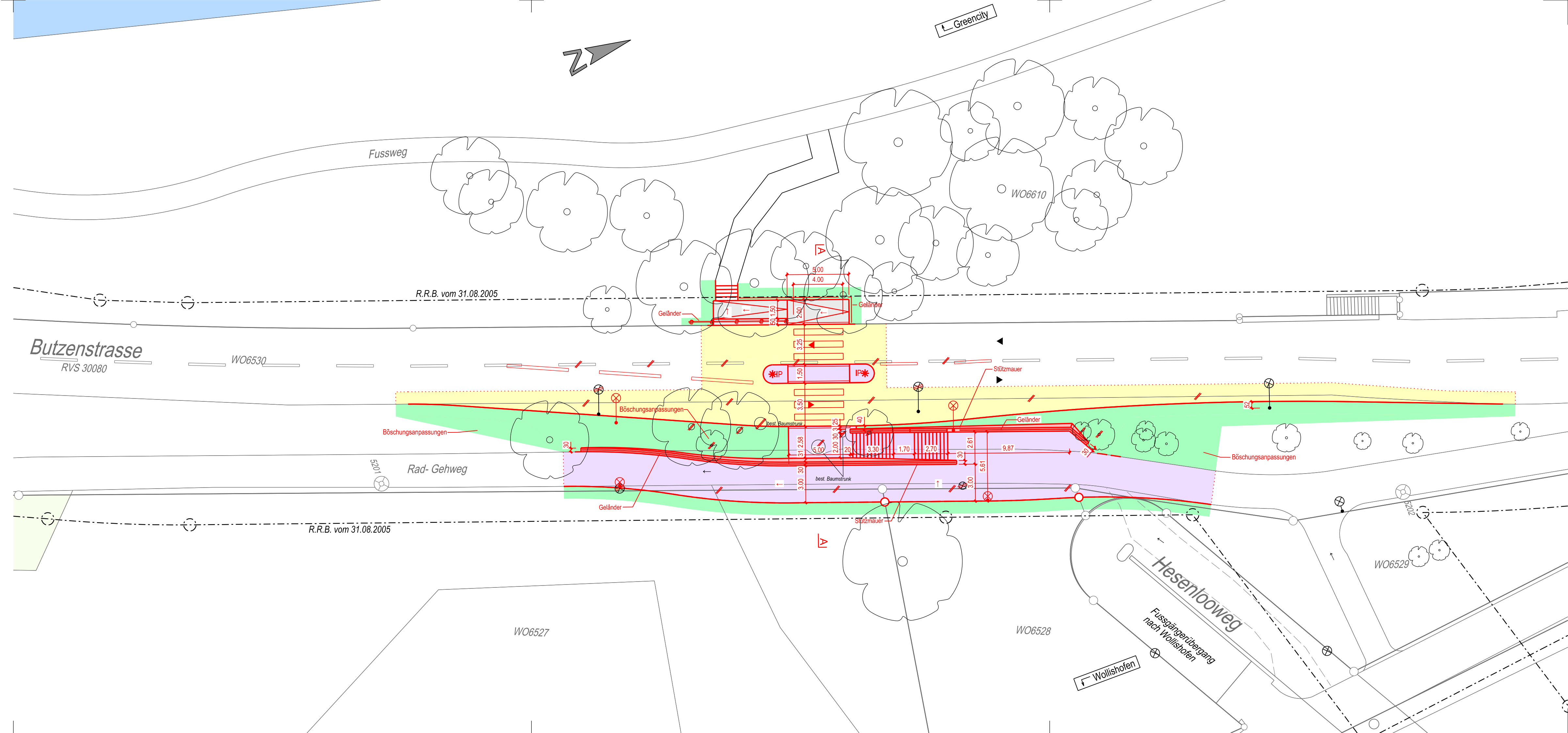
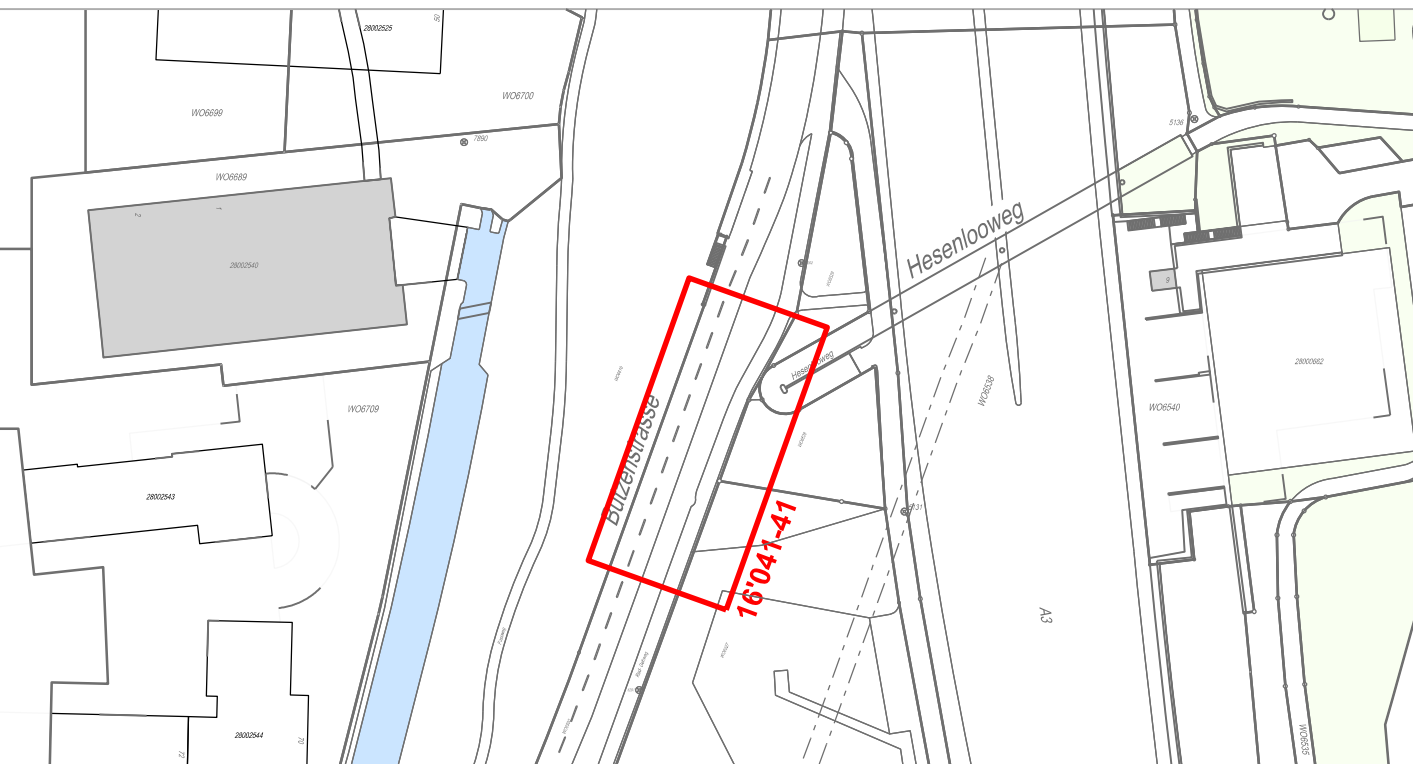
**Bauprojekt**  
**Fussgängerübergang**  
**Butzenstrasse**  
 Verbindung Greencity - Wollishofen

**Auflageplan gemäss §16 StrG**

**Situation 1 : 200**

Projektiert durch <b>Basler &amp; Hofmann</b> Ingenieure, Planer und Berater Forchstrasse 395, Postfach, CH-8032 Zürich T +41 44 387 11 22, F +41 44 387 11 00 www.baslerhofmann.ch		Ausfertigung für		
Bearb. / Gepr. WOS / BUO	Datum 13.07.2020	Format 30 / 105	TAZ Bau - Nr. 16'041	Plan - Nr. 16'041-41
TAZ Projektleitung BIC	Änderungen	Dateipfad H:\R000313\32_BauP\Plaene\16810_32_41.dgn		

Die Direktorin: i.v.



Legende	Bestehend	Projektiert
Strassenflächen		
Fussgängerflächen		
Grünflächen / Rabatten		
Sickerfähiger Belag		
Baum / Baumkranz		
Mauern, Treppen		
öffentliche Beleuchtung (ö.B.)		
Inselschutzpfosten (IP)		
Grenzpunkte / Grenzlinien		
Randstein		
Randsteinabsenkungen		
Bundstein		
Belagsgrenze		

Markierungen:	Bestehend	Projektiert
Fussgängerstreifen		

Parkplatz - Bilanz	Bestehend	Projektiert	Differenz
Parkplatz "Weisse Zone" (P-Weiss)	0	0	0
Parkplatz "Blaue Zone" (P-Blau)	0	0	0
Zweiradparkplätze (P-Zweirad)	0	0	0

Baum - Bilanz	Bestehend	Fällen	Pflanzen	Bilanz	Differenz
Bäume	17	-6	0	11	-6

Bäume sind wertvolle Bestandteile des Stadtraums. Sie erfüllen ökologische, gestalterische und soziale Aufgaben. Sanierungen des öffentlichen Grundes werden mit grösstmöglicher Rücksicht auf den Baumbestand ausgeführt. Unausweichliche Fällungen basieren auf einer fachlichen Beurteilung.