

**Stadt Zürich Tiefbauamt**

**Bauprojekt**  
**Kalchbühlstrasse**  
 Eggweg - Honeggerweg  
 Bushaltestellen Kalchbühlweg

**Auflageplan gemäss §16 StrG**

**Situation 1 : 200**

Partner  
 Dienstabteilung Verkehr  
 Verkehrsbetriebe Zürich

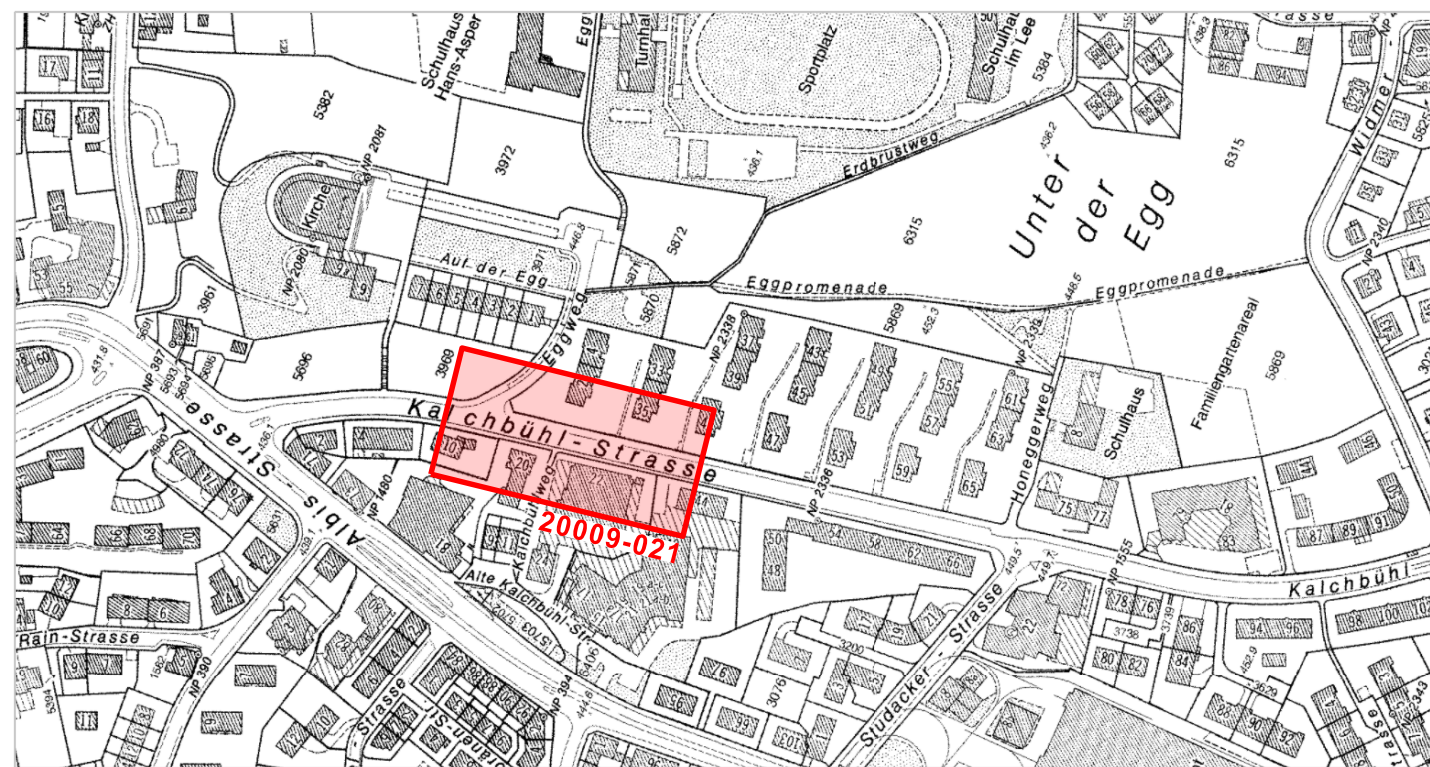
Projektiert durch  
**hnm** Ingenieurbüro  
 Hans H. Moser AG  
 Wallisellenstrasse 25B, 8050 Zürich  
 Telefon: 043 205 02 50, www.ing-moser.ch

Ausfertigung für

Bearb. / Gepr.	Datum	Format	TAZ Bau - Nr.	Plan - Nr.
WT / PM	01.07.2020	30 / 105	20009	20009-021
TAZ Projektleitung	Änderungen	Dateipfad		
-	-			

L:\CAD\Projekte\Kalchbühlstrasse Hst Kalchbühlweg TAZ\Auflageplan §16\A16\_2020\_17\_021\_Sit\_200.dgn

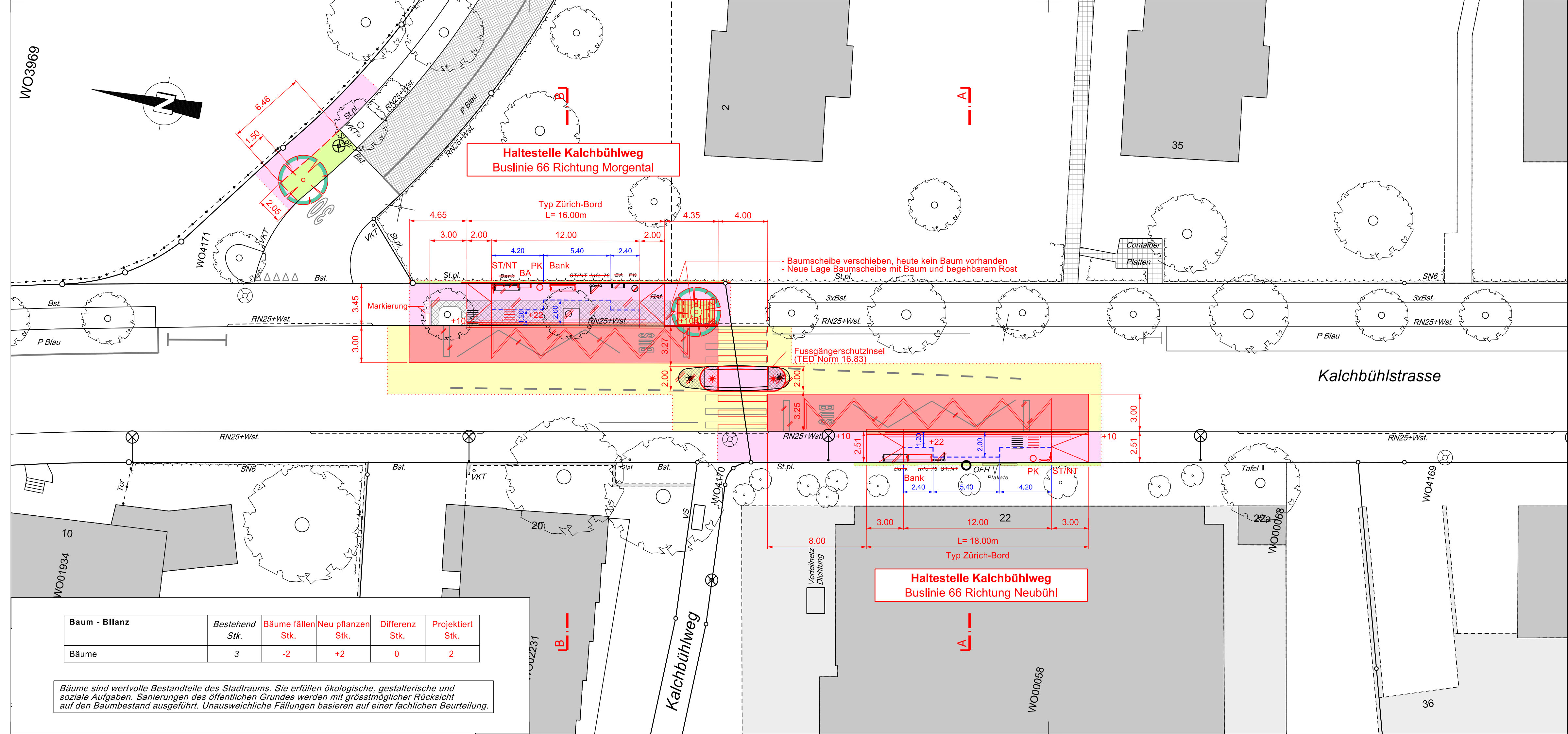
Die Direktorin :



Legende	Bestehend	Projektiert
Strassenflächen		
Fussgängerflächen		
Pflästerungen		
Bushaltestelle Betonplatte		
Grünflächen / Rabatten		
Gebäude		
Baum / Baumkranz		
Mauern, Treppen		
öffentliche Beleuchtung (ö.B.)		
Inselschutzpfosten (IP)		
Private Zu- + Wegfahrt		
Hauseingang		
Verkehrstafel		
Grenzkante / Grenzlinien		
Randstein		
Randsteinabsenkungen		
Bundstein		
Belagsgrenze		

Markierungen:	Bestehend	Projektiert
Fussgängerstreifen		
kein Vortritt		
Bushaltestelle		

Bestehende Parkplätze: P-Blau (blaue Zone) bleiben unverändert



Baum - Bilanz	Bestehend Stk.	Bäume fällen Stk.	Neu pflanzen Stk.	Differenz Stk.	Projektiert Stk.
Bäume	3	-2	+2	0	2

Bäume sind wertvolle Bestandteile des Stadtraums. Sie erfüllen ökologische, gestalterische und soziale Aufgaben. Sanierungen des öffentlichen Grundes werden mit grösstmöglicher Rücksicht auf den Baumbestand ausgeführt. Unausweichliche Fällungen basieren auf einer fachlichen Beurteilung.